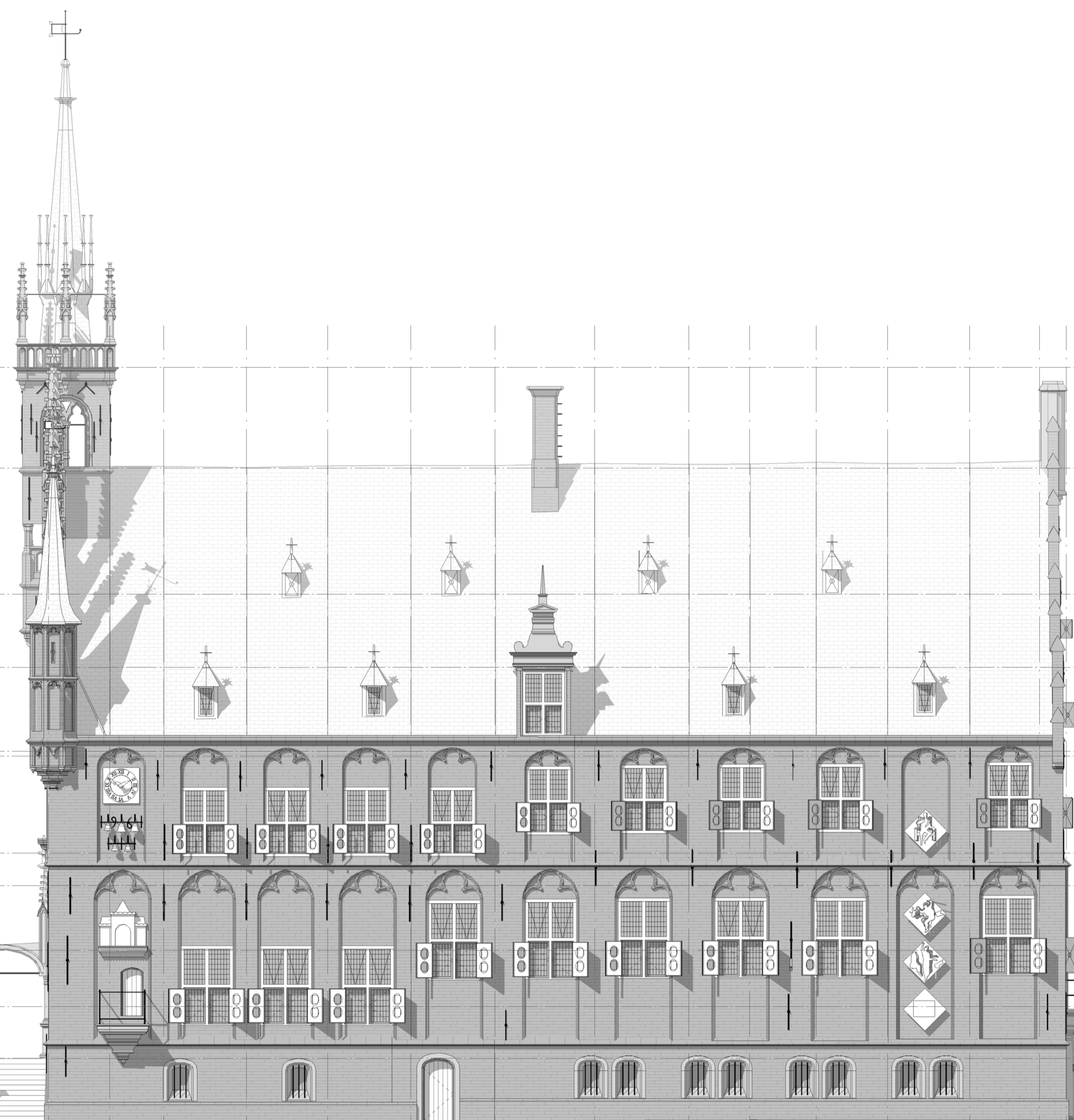


- ▼ +22730  
Plateau torenspits
- ▼ +19415  
05\_nok\_BT
- ▼ +15268  
04\_P\_Techniek
- ▼ +12860  
03\_P\_Techniek
- ▼ +10100  
02b\_P\_Tweede verdieping achterzijde
- ▼ +9940  
02a\_P\_Tweede verdieping voorzijde
- ▼ +6750  
01b\_P\_Eerste verdieping achterzijde
- ▼ +5680  
01a\_P\_Eerste verdieping voorzijde
- ▼ +3550  
00c insteekverdieping bodekamer
- ▼ +1700  
00b\_P\_Bel-etage achterzijde
- ▼ +0  
00a\_P\_Bel-etage voorzijde (PEIL=0)
- ▼ -2200  
-1b\_P\_Souterrain achterzijde
- ▼ -2600  
-1a\_P\_Souterrain voorzijde

01 02 03

Zuidwestgevel, bestaande toestand.



- ▼ +22730  
Plateau torenspits
- ▼ +19415  
05\_nok\_BT
- ▼ +15268  
04\_P\_Techniek
- ▼ +12860  
03\_P\_Techniek
- ▼ +10100  
02b\_P\_Tweede verdieping achterzijde
- ▼ +9940  
02a\_P\_Tweede verdieping voorzijde
- ▼ +6750  
01b\_P\_Eerste verdieping achterzijde
- ▼ +5680  
01a\_P\_Eerste verdieping voorzijde
- ▼ +3550  
00c insteekverdieping bodekamer
- ▼ +1700  
00b\_P\_Bel-etage achterzijde
- ▼ +0  
00a\_P\_Bel-etage voorzijde (PEIL=0)
- ▼ -2200  
-1b\_P\_Souterrain achterzijde
- ▼ -2600  
-1a\_P\_Souterrain voorzijde

A B C D E F G H J K L M N O Q R

Zuidoostgevel, bestaande toestand.

0 5  
meter

MAATVOERING IN HET WERK CONTROLEREN

Project : Stadhuis Gouda  
 Adres : Markt 1, 2801 JG Gouda  
 Projectnr. : 22\_2269  
 Tekening : BT-06  
 Gevel Zuidwest- en Zuidoostzijde  
 Bestaande toestand  
 Schaal : 1:100 (A1)  
 Status : AANVR. OMG.VERGUNNING  
 Datum : 07-09-2023



Westingel 9  
 3811 BA Amersfoort  
 bureau@vanhooqvest.nl  
 T 0031 33 4631705