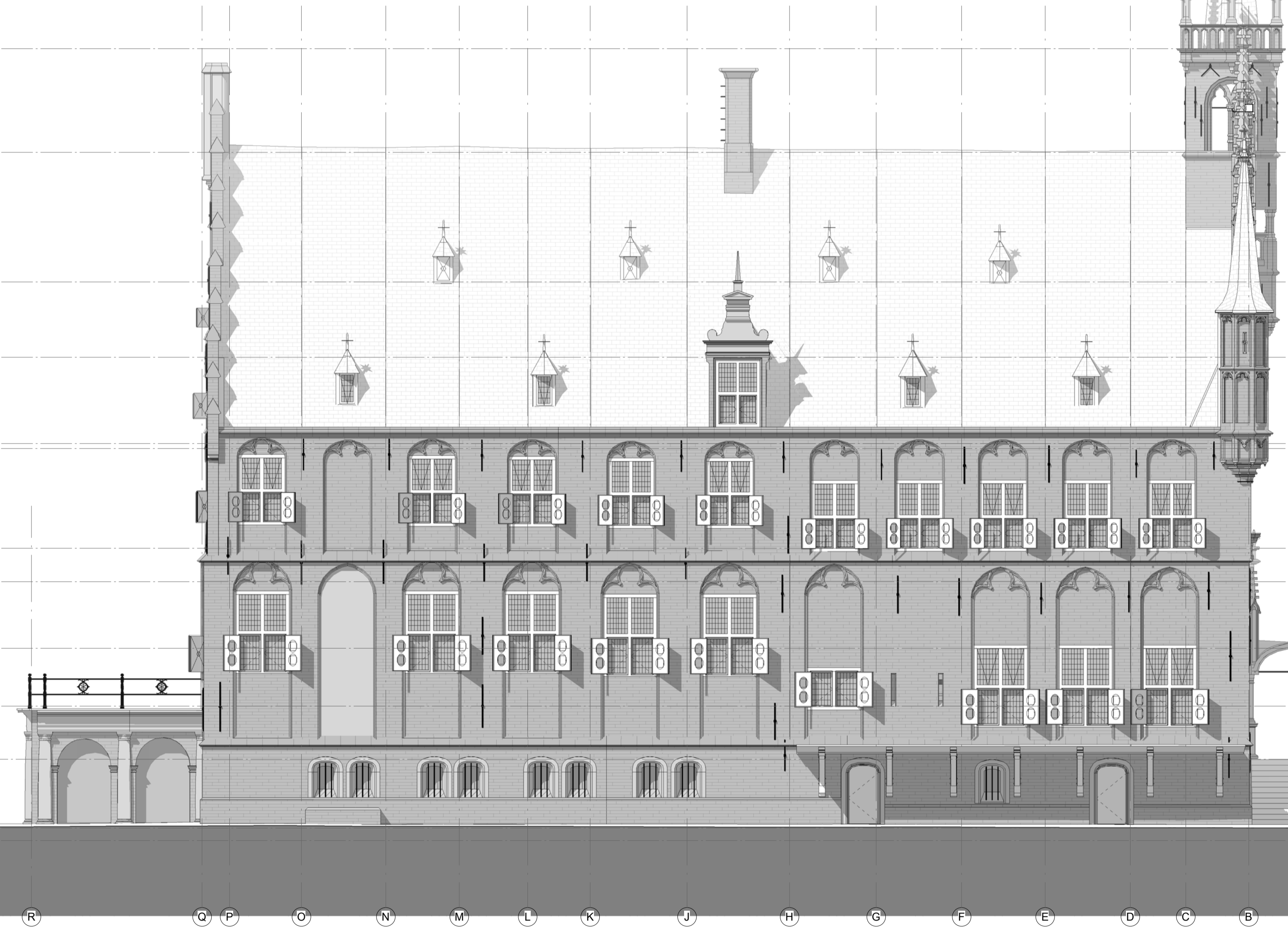


Noordoostgevel, bestaande toestand.

- ▼ +22730
Plateau torenspits
- ▼ +19415
05_nok_BT
- ▼ +15268
04_P_Techniek
- ▼ +12860
03_P_Techniek
- ▼ +10100
02b_P_Tweede verdieping achterzijde
- ▼ +9940
02a_P_Tweede verdieping voorzijde
- ▼ +6750
01b_P_Eerste verdieping achterzijde
- ▼ +5680
01a_P_Eerste verdieping voorzijde
- ▼ +3550
00c insteekverdieping bodekamer
- ▼ +1700
00b_P_Bel-etage achterzijde
- ▼ +0
00a_P_Bel-etage voorzijde (PEIL=0)
- ▼ -2200
-1b_P_Souterrain achterzijde
- ▼ -2600
-1a_P_Souterrain voorzijde



Noordwestgevel, bestaande toestand.

- ▼ +22730
Plateau torenspits
- ▼ +19415
05_nok_BT
- ▼ +15268
04_P_Techniek
- ▼ +12860
03_P_Techniek
- ▼ +10100
02b_P_Tweede verdieping achterzijde
- ▼ +9940
02a_P_Tweede verdieping voorzijde
- ▼ +6750
01b_P_Eerste verdieping achterzijde
- ▼ +5680
01a_P_Eerste verdieping voorzijde
- ▼ +3550
00c insteekverdieping bodekamer
- ▼ +1700
00b_P_Bel-etage achterzijde
- ▼ +0
00a_P_Bel-etage voorzijde (PEIL=0)
- ▼ -2200
-1b_P_Souterrain achterzijde
- ▼ -2600
-1a_P_Souterrain voorzijde

0 5
meter
MAATVOERING IN HET WERK CONTROLEREN

Project : Stadhuis Gouda
 Adres : Markt 1, 2801 JG Gouda
 Projectnr. : 22_2269
 Tekening : BT-07
 Gevel Noordoost- en Noordwestzijde
 Bestaande toestand
 Schaal : 1:100 (A1)
 Status : AANVR. OMG.VERGUNNING
 Datum : 07-09-2023



VAN
 HOOGEVEST
 ARCHITECTEN
 Westsingel 9
 3811 BA Amersfoort
 bureau@vanhoogevest.nl
 T 0031 33 4631705