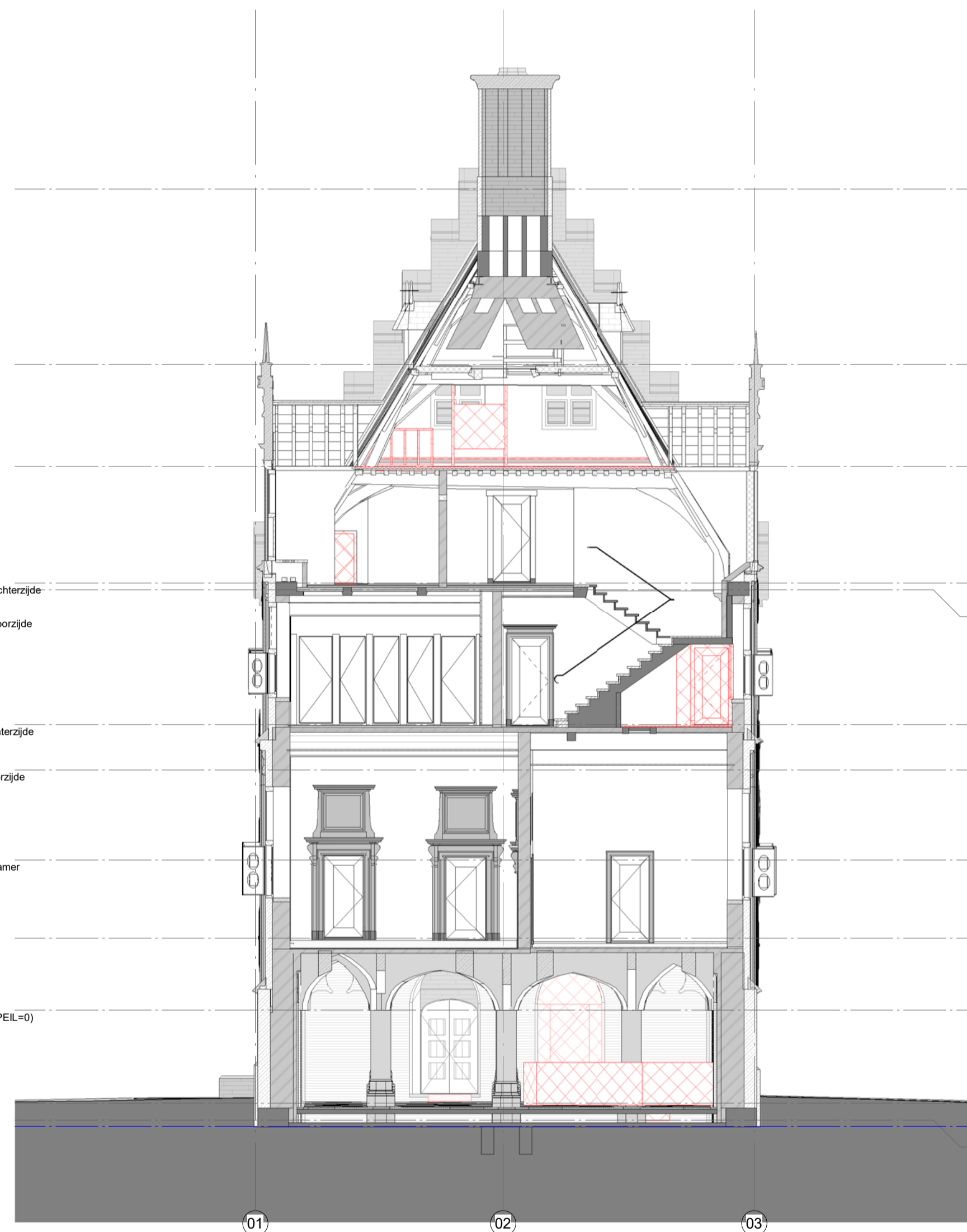


Doorsnede C-n

- ▼ +19415 05_nok_BT
- ▼ +15268 04_P_Techniek
- ▼ +12860 03_P_Techniek
- ▼ +10100 02b_P_Tweede verdieping achterzijde
- ▼ +9940 02a_P_Tweede verdieping voorzijde
- ▼ +6750 01b_P_Eerste verdieping achterzijde
- ▼ +5680 01a_P_Eerste verdieping voorzijde
- ▼ +3550 00c insteekverdieping bodekamer
- ▼ +1700 00b_P_Bel-etage achterzijde
- ▼ +0 00a_P_Bel-etage voorzijde (PEIL=0)
- ▼ -2200 -1b_P_Souterrain achterzijde
- ▼ -2250 -1a_P_Souterrain voorzijde b.k. fundering
- ▼ -3500 fundering (onbekend)



Doorsnede D-n

- ▼ +19415 05_nok_BT
- ▼ +15268 04_P_Techniek
- ▼ +12860 03_P_Techniek
- ▼ +10100 02b_P_Tweede verdieping achterzijde
- ▼ +9940 02a_P_Tweede verdieping voorzijde
- ▼ +6750 01b_P_Eerste verdieping achterzijde
- ▼ +5680 01a_P_Eerste verdieping voorzijde
- ▼ +3550 00c insteekverdieping bodekamer
- ▼ +1700 00b_P_Bel-etage achterzijde
- ▼ +0 00a_P_Bel-etage voorzijde (PEIL=0)
- ▼ -2200 -1b_P_Souterrain achterzijde
- ▼ -2250 -1a_P_Souterrain voorzijde b.k. fundering
- ▼ -3500 fundering (onbekend)



Doorsnede E-n

- ▼ +19415 05_nok_BT
- ▼ +15268 04_P_Techniek
- ▼ +12860 03_P_Techniek
- ▼ +10100 02b_P_Tweede verdieping achterzijde
- ▼ +9940 02a_P_Tweede verdieping voorzijde
- ▼ +6750 01b_P_Eerste verdieping achterzijde
- ▼ +5680 01a_P_Eerste verdieping voorzijde
- ▼ +3550 00c insteekverdieping bodekamer
- ▼ +1700 00b_P_Bel-etage achterzijde
- ▼ +0 00a_P_Bel-etage voorzijde (PEIL=0)
- ▼ -2200 -1b_P_Souterrain achterzijde
- ▼ -2250 -1a_P_Souterrain voorzijde b.k. fundering
- ▼ -3500 fundering (onbekend)

0 5
meter
MAATVOERING IN HET WERK CONTROLEREN

Project : Stadhuis Gouda
 Adres : Markt 1, 2801 JG Gouda
 Projectnr. : 22_2269
 Tekening : SL-09
 Doorsnede C-s, D-s en E-s
 Te slopen onderdelen
 Schaal : 1:100 (A1)
 Status : AANVR. OMG.VERGUNNING
 Datum : 07-09-2023



Westsingel 9
 3811 BA Amersfoort
 bureau@vanhoogevest.nl
 T 0031 33 4631705