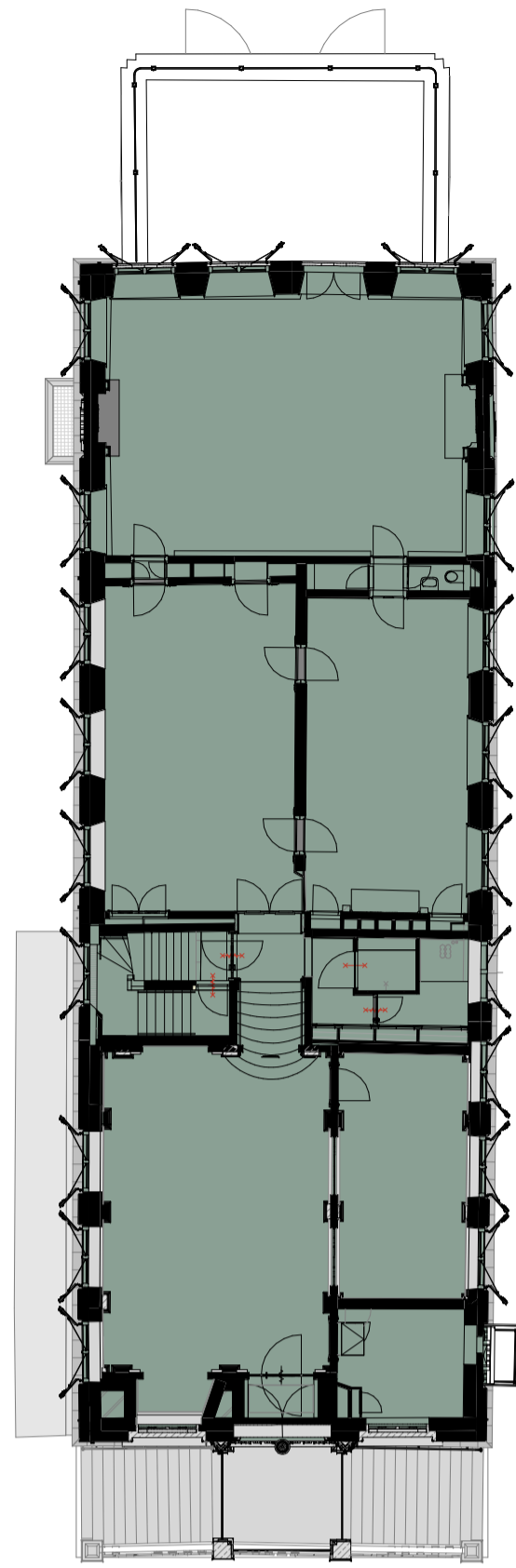
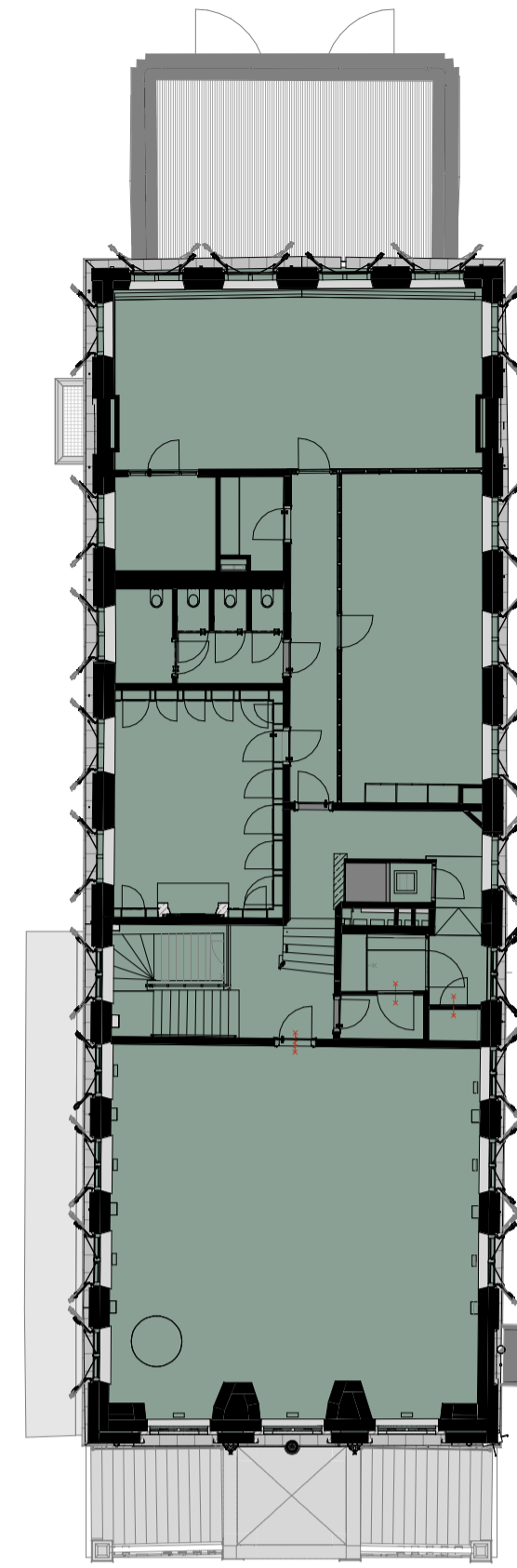


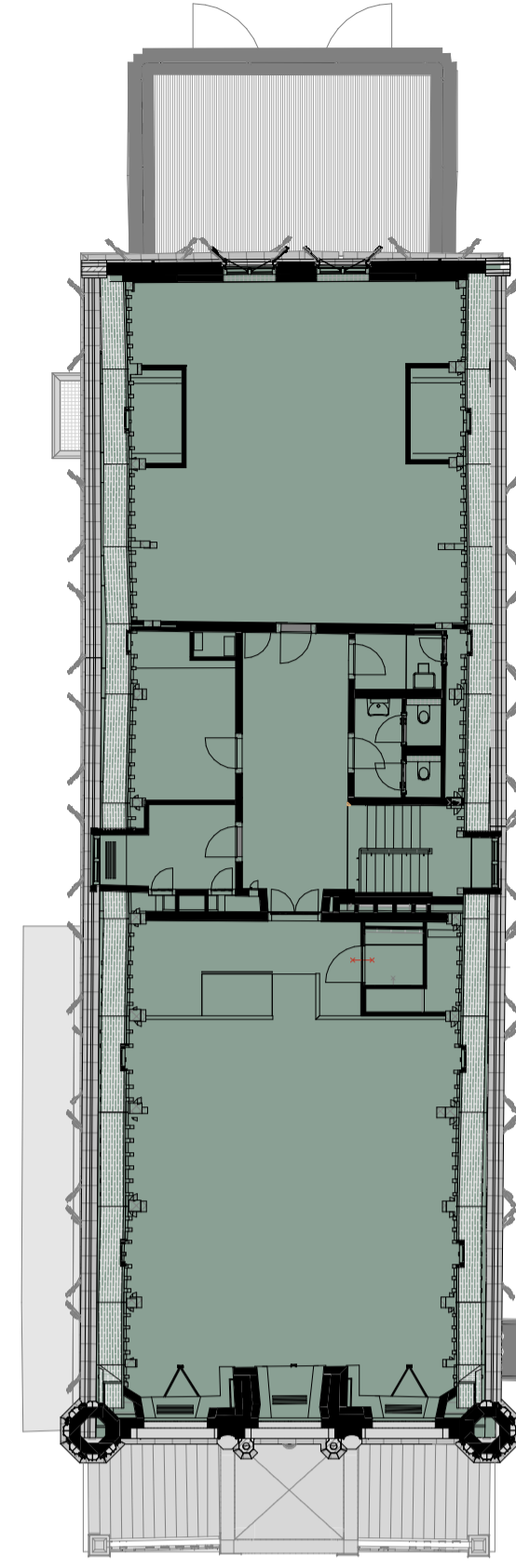
**B.V.O. souterrain**  
Bruto vloeroppervlak (BVO)  
■ B.V.O. 477 m² (totaal 1.972 m²)



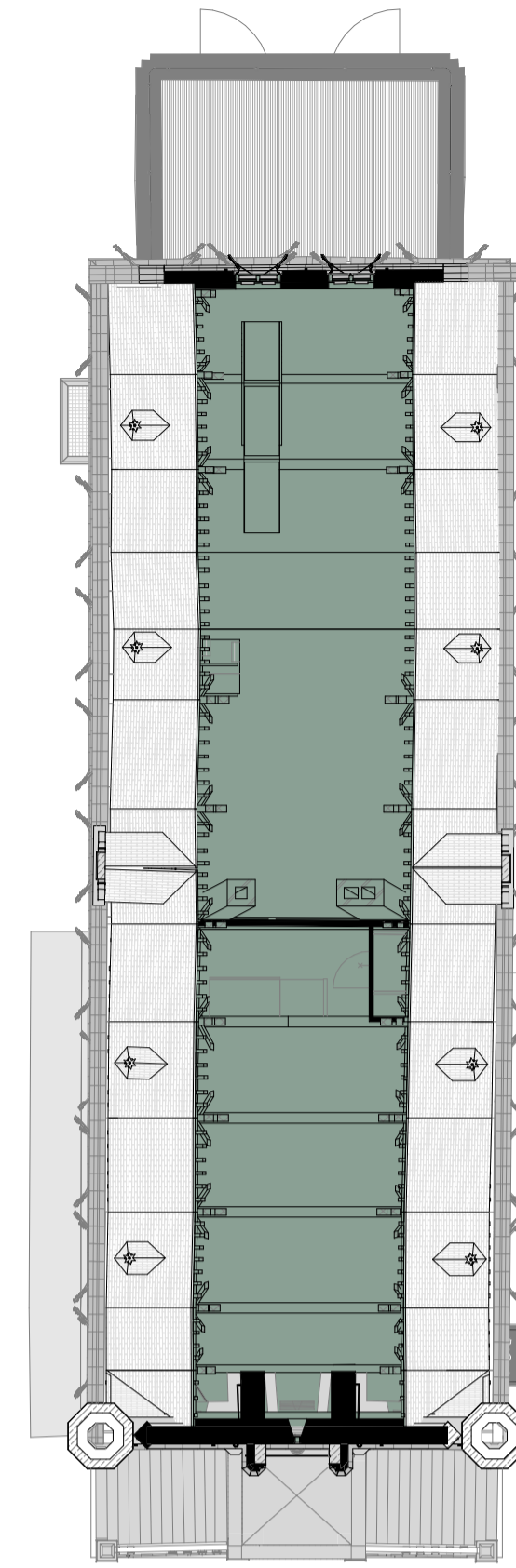
**B.V.O. bel-etage**  
Bruto vloeroppervlak (BVO)  
■ B.V.O. 392 m² (totaal 1.972 m²)



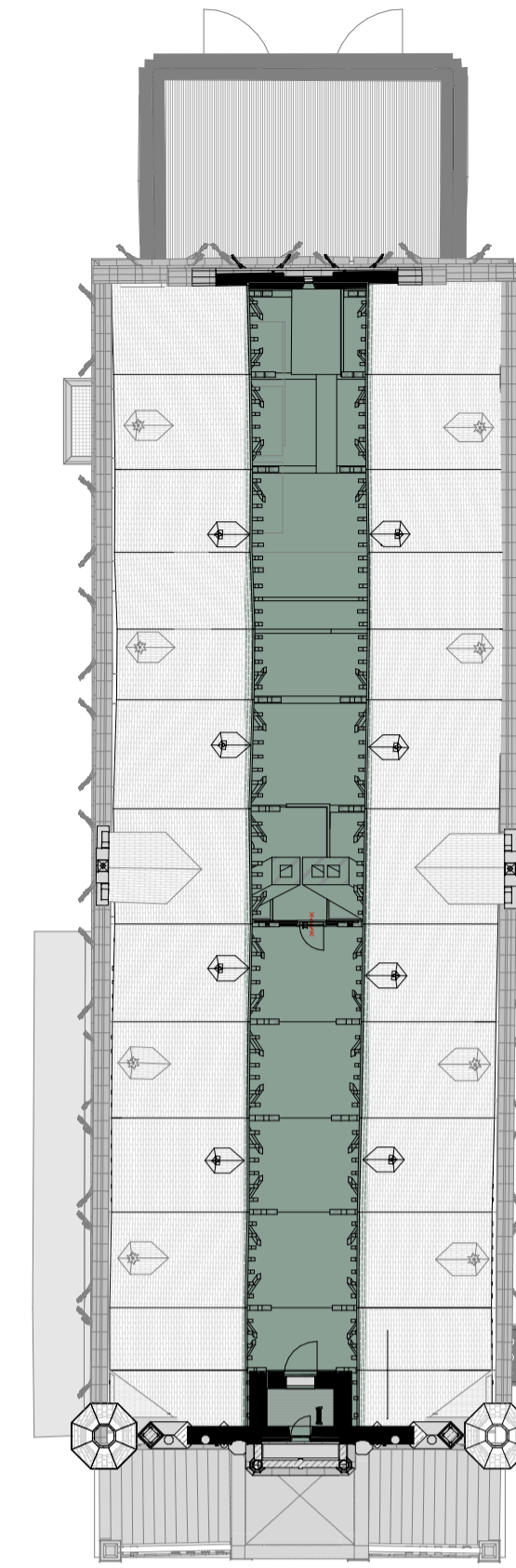
**B.V.O. eerste verdieping**  
Bruto vloeroppervlak (BVO)  
■ B.V.O. 390 m² (totaal 1.972 m²)



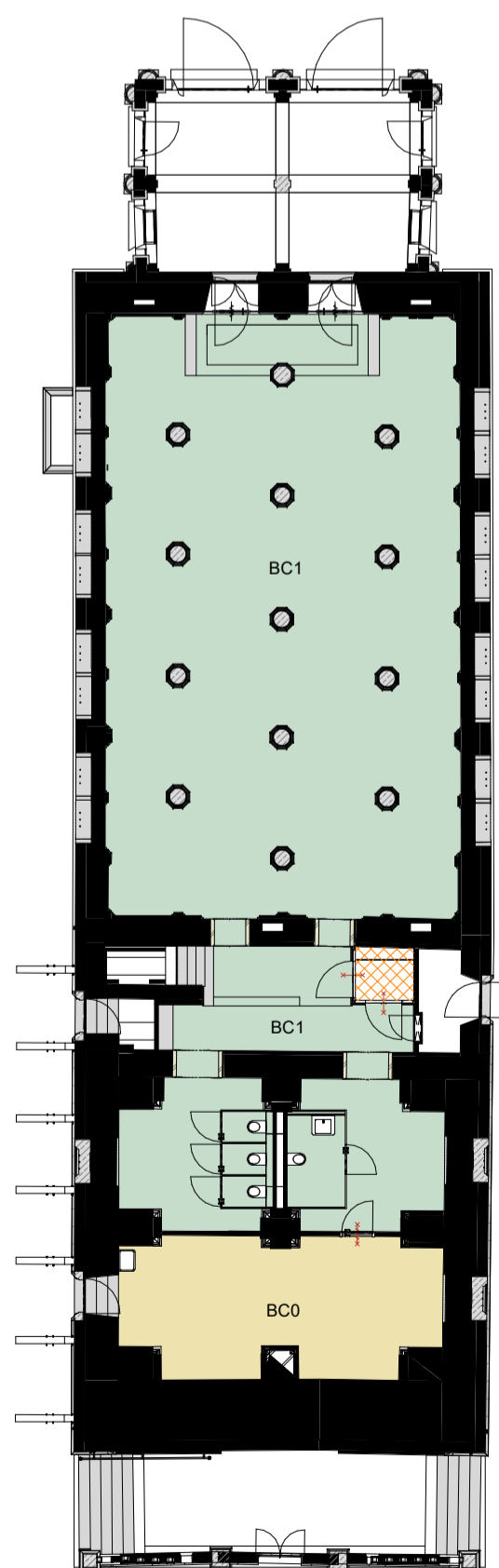
**B.V.O. tweede verdieping**  
Bruto vloeroppervlak (BVO)  
■ B.V.O. 390 m² (totaal 1.972 m²)



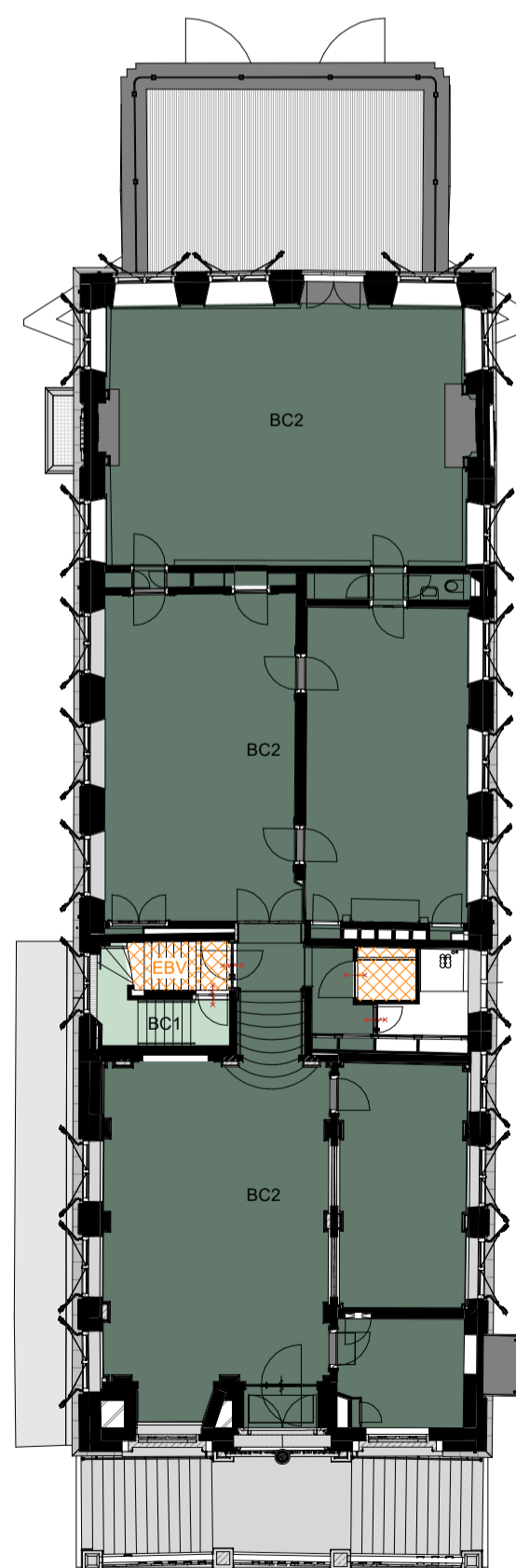
**B.V.O. derde verdieping**  
Bruto vloeroppervlak (BVO)  
■ B.V.O. 204 m² (totaal 1.972 m²)



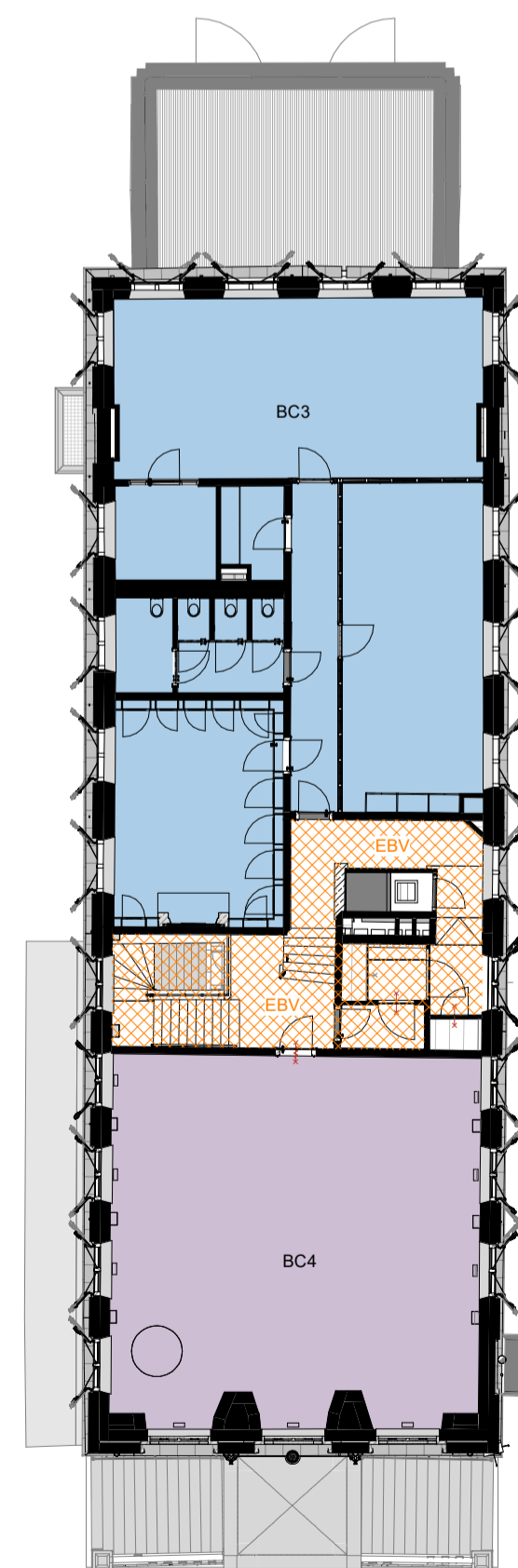
**B.V.O. vierde verdieping**  
Bruto vloeroppervlak (BVO)  
■ B.V.O. 120 m² (totaal 1.972 m²)



**B.C. souterrain**  
Brandcompartimentering (BC)  
■ BC0 GO: 33 m² (totaal 33 m²)  
■ BC1 GO: 208 m² (totaal 217 m²)  
■ EBV



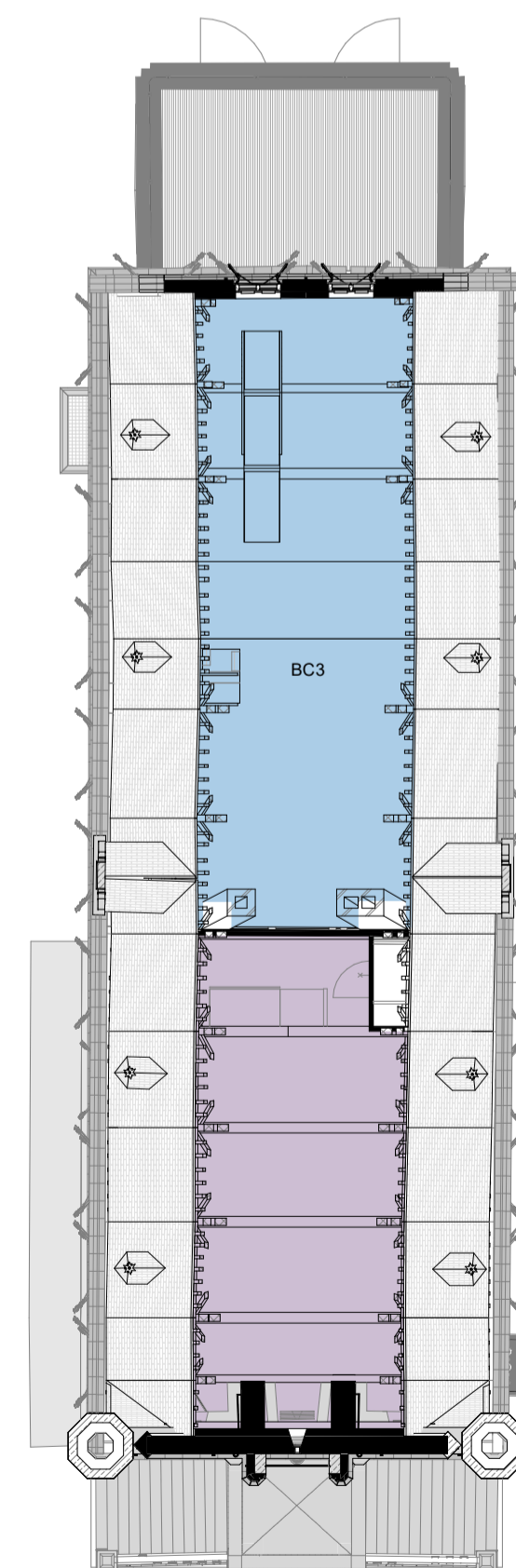
**B.C. bel-etage**  
Brandcompartimentering (BC)  
■ BC1 9 m² (totaal 217 m²)  
■ BC2 277 m² (totaal 277 m²)  
■ EBV



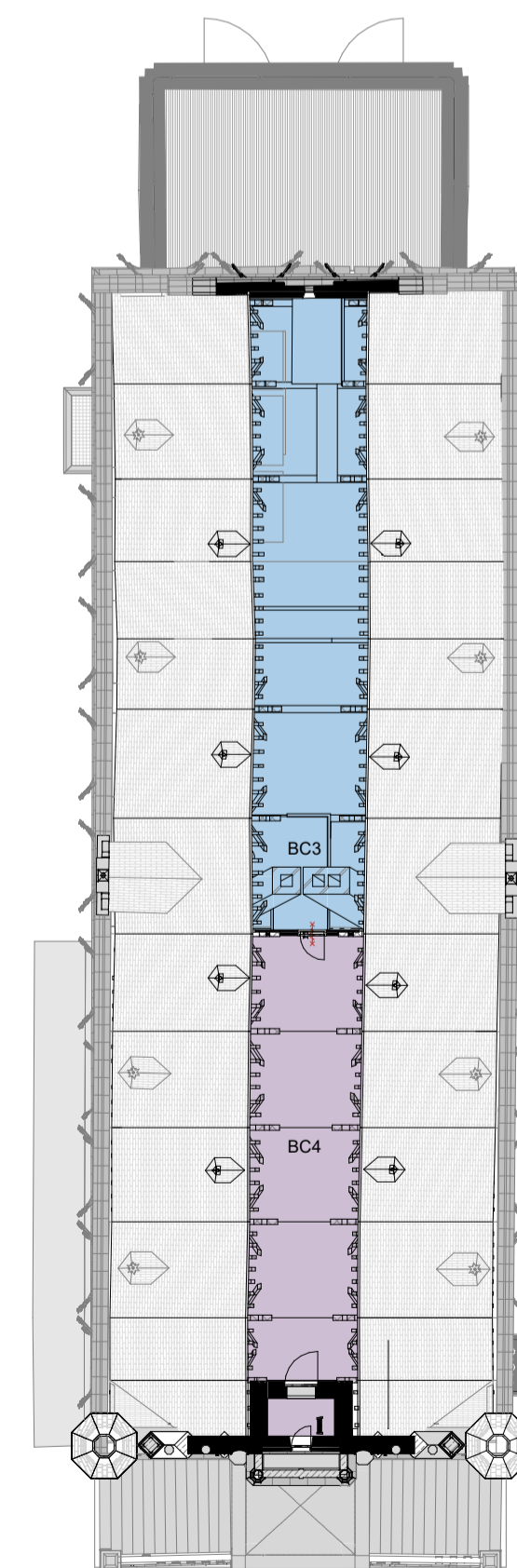
**B.C. eerste verdieping**  
Brandcompartimentering (BC)  
■ BC3 155 m² (totaal 391 m²)  
■ BC4 108 m² (totaal 270 m²)  
■ EBV



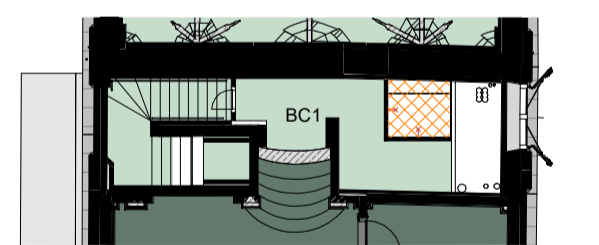
**B.C. tweede verdieping**  
Brandcompartimentering (BC)  
■ BC3 122 m² (totaal 391 m²)  
■ BC4 123 m² (totaal 270 m²)  
■ EBV



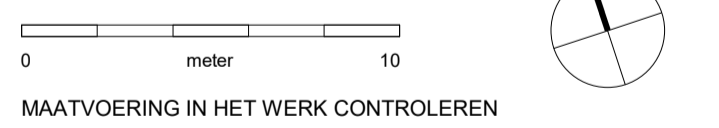
**B.C. derde verdieping**  
Brandcompartimentering (BC)  
■ BC3 GO: 102 m² (totaal 391 m²)



**B.C. vierde verdieping**  
Brandcompartimentering (BC)  
■ BC3 GO: 12 m² (totaal 391 m²)  
■ BC4 GO: 39 m² (totaal 270 m²)



**B.C. insteekverdieping**  
Ruimte tussen souterrain en bel-etage



Project : Stadhuis Gouda  
Adres : Markt 1, 2801 JG Gouda  
Projectnr. : 22\_2269  
Tekening : DO-18  
Bruto vloeroppervlakte (BVO) en brandcompartimentering (BC)  
Schaal : 1:200 (A1)  
Status : AANVR. OMG. VERGUNNING  
Datum : 07-09-2023  
Wijziging : A : 25-11-2024 D :  
B : E :  
C : F :



Westsingel 9  
3811 BA Amersfoort  
bureau@vanhoogevest.nl  
T 0031 33 4631705