



westgevel sectie 1

1 : 50



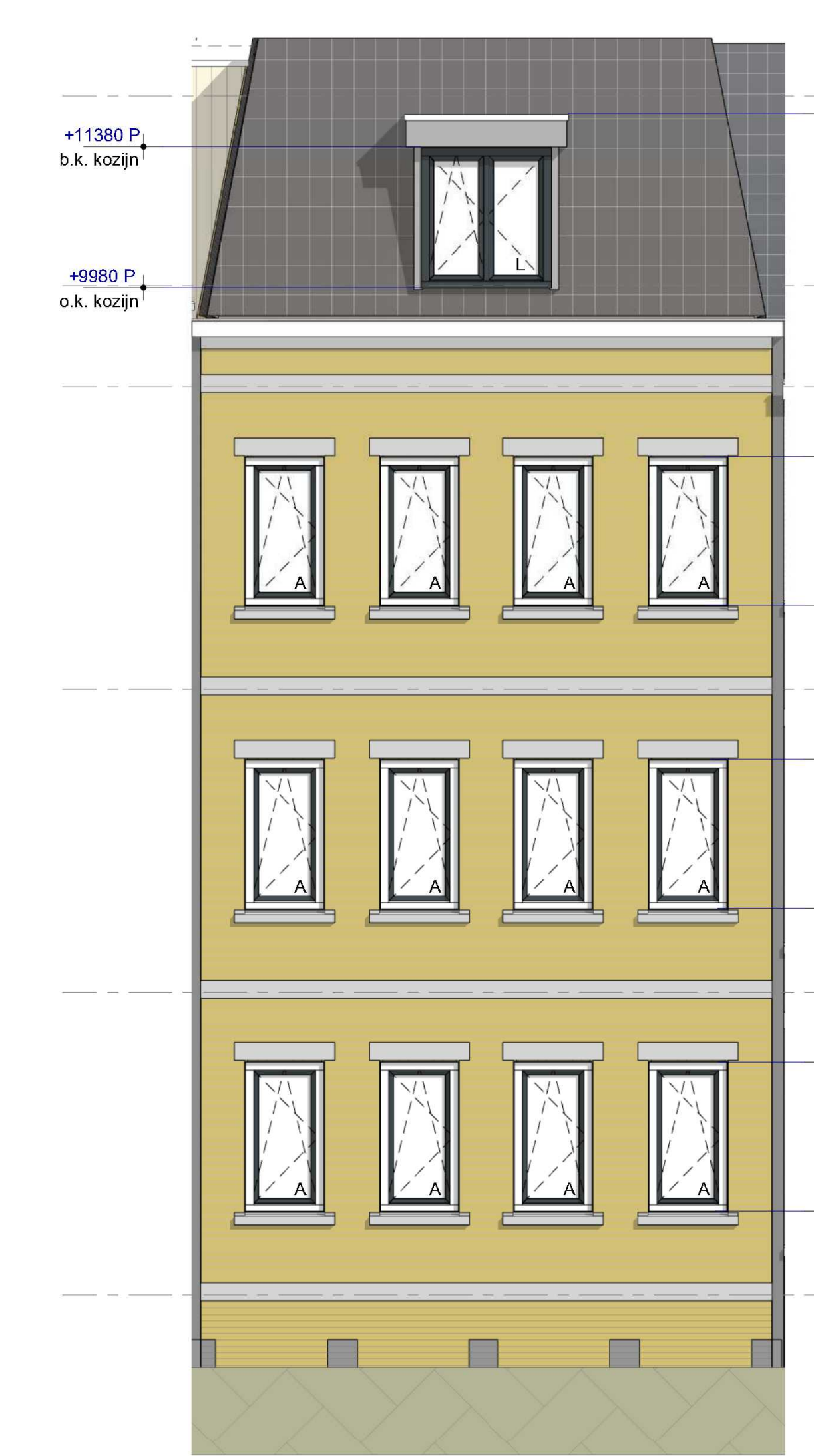
westgevel sectie 2

1 : 50



westgevel sectie 3

1 : 50



westgevel sectie 4

1 : 50



westgevel sectie 5

1 : 50



westgevel

1 : 50

| BS vloer: Rr. 3.6 m <sup>2</sup> kW | Vloeropbouw: Rr. 4.3 m <sup>2</sup> kW | gevel: Rr. 4.2 m <sup>2</sup> kW | gevel: Rr. 4.7 m <sup>2</sup> kW |
|-------------------------------------|--|----------------------------------|----------------------------------|
| afwerking: +1200 mm                 | afwerking: +1200 mm                    | afwerking: +1200 mm              | afwerking: +1200 mm              |
| afwerking: +1200 mm                 | afwerking: +1200 mm                    | afwerking: +1200 mm              | afwerking: +1200 mm              |
| afwerking: +1200 mm                 | afwerking: +1200 mm                    | afwerking: +1200 mm              | afwerking: +1200 mm              |
| afwerking: +1200 mm                 | afwerking: +1200 mm                    | afwerking: +1200 mm              | afwerking: +1200 mm              |

| materialisatie |                                   |
|----------------|-----------------------------------|
|                | muurwerk: baksteen op zand mortel |
|                | vloer: beton met zand             |
|                | muurwerk: kalkzandsteen           |
|                | vloer: keramische tegels          |
|                | deuren: aluminium                 |
|                | deuren: hardhout                  |

| bouwbesluit |                                   |
|-------------|-----------------------------------|
|             | muurwerk: baksteen op zand mortel |
|             | vloer: beton met zand             |
|             | muurwerk: kalkzandsteen           |
|             | vloer: keramische tegels          |
|             | deuren: aluminium                 |
|             | deuren: hardhout                  |