

**ALGEMENE OPMERKINGEN**  
 - Alle hoogmaten t.o.v. Peil (tenzij anders aangegeven).  
 - Alle maten in mm (tenzij anders aangegeven).  
 - Voor overige maatvoering zie bouwkundige tekening(en).

**LEGENDA**

|  |  |  |                                    |
|--|--|--|------------------------------------|
|  | Beton                                  |  | Overspanningsrichting(en)          |
|  | Prefab beton                           |  | I.h.w.g. betonvloer                |
|  | Kalkzandsteen                          |  | Breedplaatvloer                    |
|  |  |  | Kanaalplaatvloer                   |
|  | geveldrager                            |  | HE200A, kolom op de constructie    |
|  | noodoverstort                          |  | HE260A, kolom onder de constructie |
|  | versterkte strook (binnen de vloerdek) |  |                                    |
|  | windverband                            |  |                                    |
|  | momentvast                             |  |                                    |
|  | belongevuld                            |  |                                    |
|  | gewapend behorevuld                    |  |                                    |
|  | Koudebrugonderbreking                  |  |                                    |
|  | borstveringsflansen vlg leverancier    |  |                                    |
|  | springzone                             |  |                                    |

**RENVODI HOUTCONSTRUCTIE**

|                      |               |                        |  |
|----------------------|---------------|------------------------|--|
| Constructie          | Houtkwaliteit | Geldende voorschriften | Besluit bouwwerken leefomgeving (Bbl)                    |
| Geplandeerde liggers | GL24c         | Houtverbod             | Afmetingen en berekening vlg. aannemer.                  |
|                      |               | Verbindingsmodellen    | Aantal, afmeting en positie volgens berekening aannemer. |
|                      |               | Afwerkingen            | Volgens materiaalstaat architect.                        |

**RENVODI STAALCONSTRUCTIE**

|                         |                |                        |   |
|-------------------------|----------------|------------------------|---|
| Constructie             | Staalkwaliteit | Geldende voorschriften | Besluit bouwwerken leefomgeving (Bbl)               |
| Flensprofiel en strips  | S355           | Lasverbinding          | Afmetingen en berekening vlg. aannemer.             |
| Koker- en buisprofielen | S355           | Lasdraad               | Aangepast aan staalkwaliteit.                       |
|                         |                |                        | Alle lassen $\lambda \geq 0.5 \times h$ , min. 5 mm |

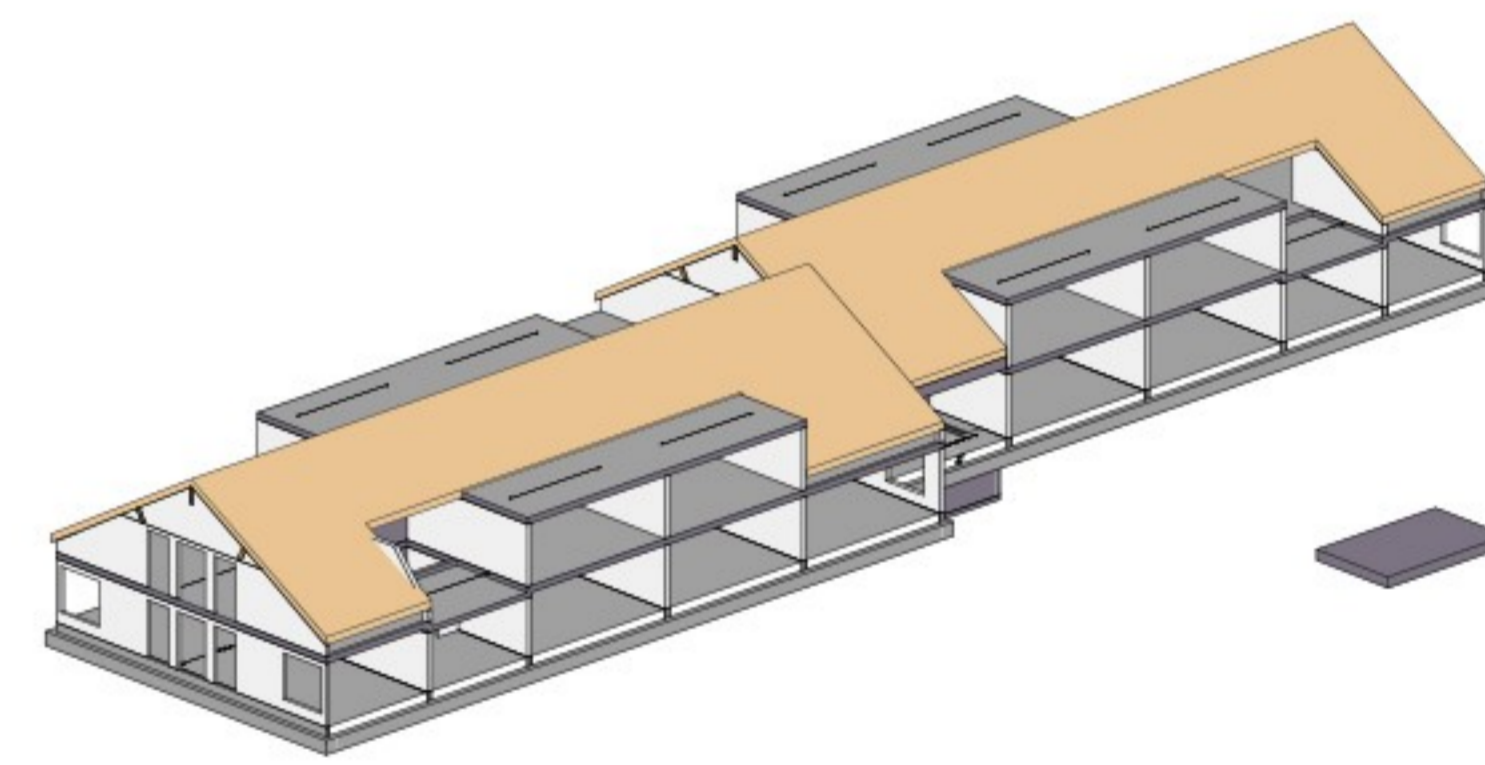
**RENVODI KALKZANDSTEEN**

|           |               |   |  |
|-----------|---------------|---|--|
| Wanddikte | Kalkzandsteen | Geldende voorschriften                    | Besluit bouwwerken leefomgeving (Bbl)                          |
| 120 mm    | CS12          | Lijnkwaliteit                             | Gen. representatieve druksterkte $\geq 12.5$ N/mm <sup>2</sup> |
| 175 mm    | CS16          | Tekeningen te vervaardigen door aannemer. |  |
| 250 mm    | CS26          | Wandaansluitingen verband uitvoeren.      |  |

**RENVODI BETONCONSTRUCTIE**

|  |                        |                                       |
|--|------------------------|---------------------------------------|
| Algemene gegevens  | Geldende voorschriften | Besluit bouwwerken leefomgeving (Bbl) |
| - Ondersteuning- en stabiliteitsvoorzieningen tijdens uitvoering volgens werkplan van de aannemer. |                        |                                       |
| - Betonkwaliteit/mixklasse conform onderstaande tabel, tenzij anders aangegeven.                   |                        |                                       |

| Constructie                    | Betonkwaliteit | Mixklasse |
|--------------------------------|----------------|-----------|
| Funderingsbalken               | C30/37         | XC3       |
| Prefab kelder                  | C35/45         | XC4/XF1   |
| Druklaag / l.h.w.g. betonvloer | C30/37         | XC1       |
| Breedplaatvloer                | C30/37         | XC1       |
| Prefab wanden                  | C35/45         | XC1       |
| Prefab kolommen                | C50/60         | XC1       |



|                        |  |       |            |
|------------------------|--|-------|------------|
| omschrijving wijziging |  | datum | getekend   |
|                        |  | E     |            |
|                        |  | D     |            |
|                        |  | C     |            |
|                        |  | B     |            |
| Definitief             |  | A     | 26-03-2024 |

**Pieters BOUWTECHNIEK**

Pieters Bouwtechniek  
 Crupiusweg 98-5  
 1019 AJ Amsterdam  
 020-3009466

project: **Zorgstede, Moordrecht**  
 opdrachtgever: **Stichting Van Drost - IJserman**  
 architect: **Cita architecten**

formaat: 596x1189  
 schaal: 1:100  
 datum: 29-02-2024  
 fase: Definitief Ontwerp  
 projectleider:   
 tekenaar:

onderwerp: **Begane grond**

projectnr: **723086**

tekeningnr: **DO-100**

project: **723086**

tekeningnr: **DO-100**

wijz: **A**