

**ALGEMENE OPMERKINGEN**  
 - Alle hoogmaten t.o.v. Peil (tenzij anders aangegeven).  
 - Alle maten in mm (tenzij anders aangegeven).  
 - Voor overige maatvoering zie bouwkundige tekening(en).

**LEGENDA**

**Materialen**

- Beton
- Prefab beton
- Kalkzandsteen

**Overspanningsrichting(en)**

- lh.w.g. betondek
- Breedplaatvloer
- Kanaalplaatvloer

GO: geweldrager  
 NO: noodoverstort  
 VS: versterkte strook (binnen de vloerdikte)  
 WB: windscherm  
 MV: momentvast  
 BI: behouwend  
 GB: gewapend behouwend  
 KO: knoedrunderbreking  
 BWS: borstveringsplan vlg leverancier

HE200A: HE200A, kolom op de constructie  
 HE260A: HE260A, kolom onder de constructie

**RENVOOI HOUTCONSTRUCTIE**

Geldende voorschriften: Besluit bouwwerken leefomgeving (Bbl)

Constructiedeel: Houtkwaliteit  
 Gelamineerde liggers: GL24c

Houtverbinding: Afmetingen en berekening vlg. aannemer.  
 Verbindingsdelen: Afmet., afmeting en positie volgens berekening aannemer.  
 Afwerkingen: Volgens materiaalstaat architect.

**RENVOOI STAALCONSTRUCTIE**

Geldende voorschriften: Besluit bouwwerken leefomgeving (Bbl)

Constructiedeel: Staalkwaliteit  
 Flensprof en stripsstaal: S355  
 Keeler- en buisprofielen: S355

Laster- en buisprofielen: volgens maatvoering uitvoeren.  
 Afwerkingen: Volgens materiaalstaat architect.

Laster- en buisprofielen: volgens maatvoering uitvoeren.  
 Afwerkingen: Volgens materiaalstaat architect.

**RENVOOI KALKZANDSTEEEN**

Geldende voorschriften: Besluit bouwwerken leefomgeving (Bbl)

Wanddikte: Kalkzandsteenklasse  
 120 mm: CS12  
 175 mm: CS16  
 250 mm: CS26

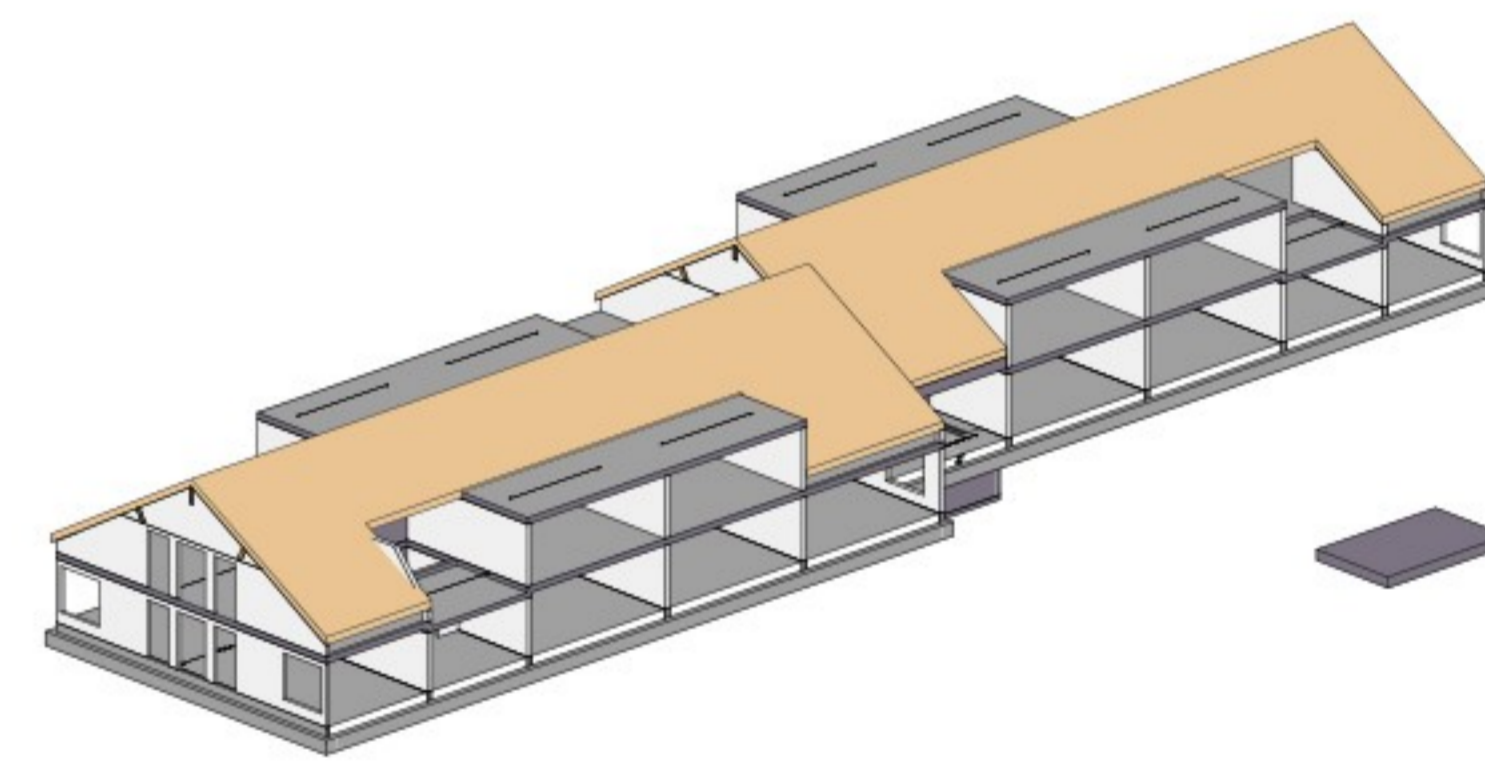
Lijnkwaliteit: Gem. representatieve druksterkte  $\geq 12,5$  N/mm<sup>2</sup>.  
 Tekeningen te vervaardigen door aannemer.  
 Wandaansluitingen: verband uitvoeren.

**RENVOOI BETONCONSTRUCTIE**

Geldende voorschriften: Besluit bouwwerken leefomgeving (Bbl)

Algemene gegevens:  
 - Ondersteuning- en stabiliteitsvoorzieningen tijdens uitvoering volgens werkplan van de aannemer.  
 - Betonkwaliteit/mixklasse conform onderstaande tabel, tenzij anders aangegeven.

Constructiedeel	Betonkwaliteit	Mixklasse
Funderingsbalken	C30/37	XC3
Prefab kader	C45/55	XC4/XXF1
Druklaag / lh.w.g. betondek	C30/37	XC1
Breedplaatvloer	C30/37	XC1
Prefab wanden	C35/45	XC1
Prefab kolommen	C50/60	XC1



omschrijving wijziging	datum	getekend
	E	
	D	
	C	
	B	
Definitief	A. 26-03-2024	

**Pieters BOUWTECHNIEK**

Pieters Bouwtechniek  
 Crupiusweg 98-5  
 1019 AJ Amsterdam  
 020-3009466  
 info.amsterdam@pieters.nl  
 www.pietersbouwtechniek.nl

project: **Zorgstede, Moordrecht**  
 opdrachtgever: **Stichting Van Drost - IJserman**  
 architect: **Cita architecten**

formaat: 596x1189  
 schaal: 1:100  
 datum: 29-02-2024  
 fase: Definitief Ontwerp  
 projectleider: [naam]  
 tekenaar: [naam]

projectnr.: **723086**  
 tekeningnr.: **DO-102**  
 wijz.: **A**

