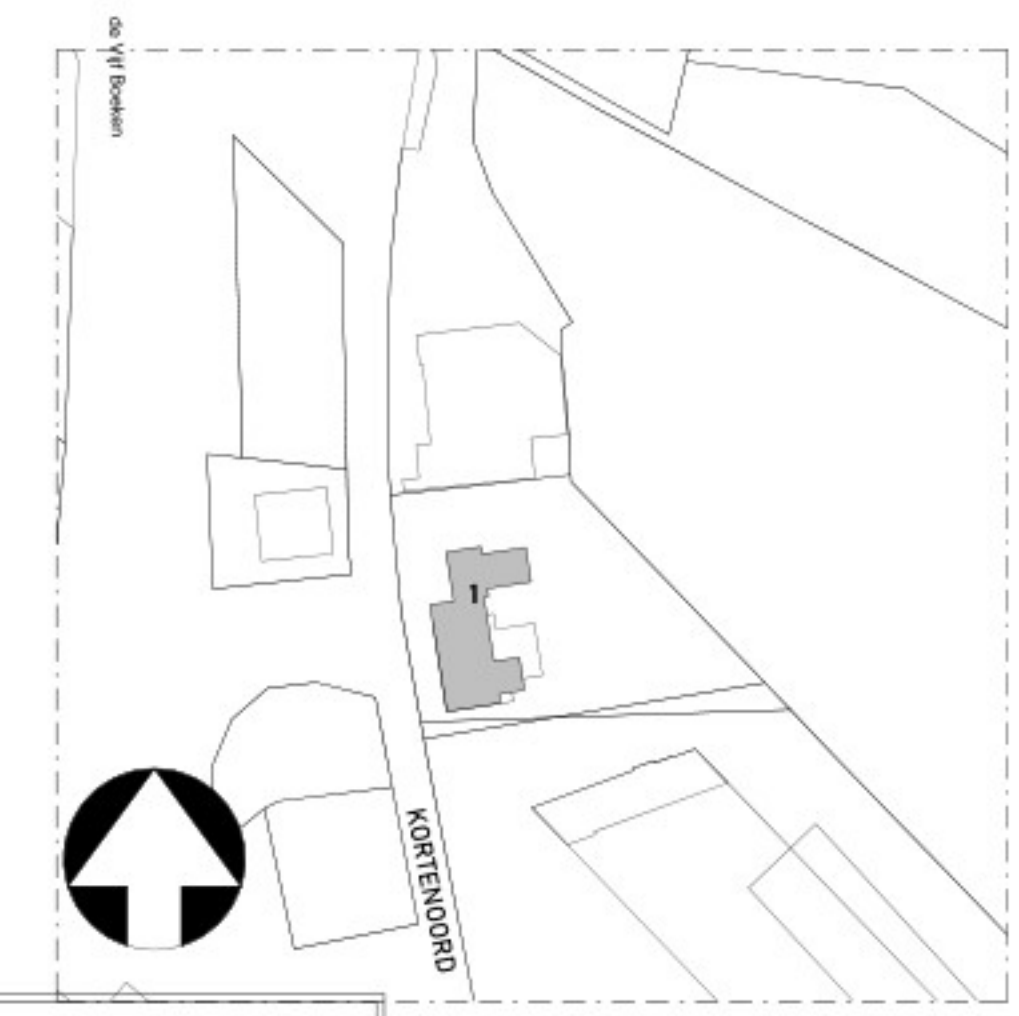


Oudraaibron: vvestringdijk 11 2913LK Nieuwerkerk aan den IJssel			
Kadastrale gegevens: Gemeente: Nieuwerkerk aan den IJssel Sectie: B Nummer: 7108		Revisie's: Wijziging: Datum: Omschrijving:	
Projectnummer: 02209	Projectnaam: Nieuwbouw woning Kortenoord 1 te Nieuwerkerk a/d IJssel		
Tekeningnummer: 03.00	Tekeningnaam: Impressie		
Project fase / Status: 03. Definitief Ontwerp / Bouwkundig	Datum: 25-03-2024	Schaal:	



Kadastrale gemeente: Nieuwerkerk aan den IJssel
 Sectie: B
 Perceel: 7108

Kortenoord

Opdrachtgever: Westringdijk 11 2913LK Nieuwerkerk aan den IJssel		 <small>Groenendijk 291 2911BB Nieuwerkerk aan den IJssel 06 - 389 389 20 info@verduijnbouwmanagement.nl www.verduijnbouwmanagement.nl</small>
Kadastrale gegevens: Gemeente: Nieuwerkerk aan den IJssel Sectie: B Nummer: 7108	Revisie's: Wijziging: Datum: Omschrijving:	
Projectnummer: 02209	Projectnaam: Nieuwbouw woning Kortenoord 1 te Nieuwerkerk a/d IJssel	
Tekeningnummer: 03.01	Tekeningnaam: Situatie	
Project fase / Status: 03. Definitief Ontwerp / Bouwkundig	Datum: 25-03-2024	Schaal: As indicated



Voorgevel
1 : 50

MATERIALEN EN KLEUREN

ONDERDEEL	MATERIAAL	KLEUR
• Gemetselde gevels	Baksteen	Geel/brons genuanceerd
• Voegwerk	Zand cement	Grijs
• Plint	Baksteen	Bruin
• Zinken gevels	Zink	Zwart
• Kozijnen	Kunststof	Wit/Antraciet
• Ramen	Kunststof	Wit/Antraciet
• Deuren	Kunststof	Wit/Antraciet
• Voordeur	Hardhout	Antraciet
• Dakbedekking	Keramische dakpannen	Grijs/zwart
• Dakgoten / Dakranden	Hout red cedar	Wit
• Dakkapellen zijwang	Gepatineerd zink	Antraciet
• Hemelwaterafvoer	Zink	Grijs

Opdrachtgever:
Westringdijk 11
2913LK Nieuwerkerk aan den IJssel



Groenendijk 291
2911BB Nieuwerkerk aan den IJssel
06 - 389 389 20
info@verduijnbouwmanagement.nl
www.verduijnbouwmanagement.nl

Kadastrale gegevens: Gemeente: Nieuwerkerk aan den IJssel
Sectie: B
Nummer: 7108

Revisie's:
Wijziging: Datum: Omschrijving:

Projectnummer: 02209
Projectnaam: Nieuwbouw woning
Kortenoord 1 te Nieuwerkerk a/d IJssel

Tekeningnummer: 03.02
Tekeningnaam: Aanzicht voorgevel

Project fase / Status: 03. Definitief Ontwerp / Bouwkundig
Datum: 25-03-2024
Schaal: As indicated



Rechtergevel

1 : 50

MATERIALEN EN KLEUREN

ONDERDEEL	MATERIAAL	KLEUR
• Gemetselde gevels	Baksteen	Geel/brons genuanceerd
• Voegwerk	Zand cement	Grijs
• Plint	Baksteen	Bruin
• Zinken gevels	Zink	Zwart
• Kozijnen	Kunststof	Wit/Antraciet
• Ramen	Kunststof	Wit/Antraciet
• Deuren	Kunststof	Antraciet
• Voordeur	Hardhout	Grijs/zwart
• Dakbedekking	Keramische dakpannen	Grijs/zwart
• Dakgoten / Dakranden	Hout red cedar	Wit
• Dakkapellen zijwang	Gepatineerd zink	Antraciet
• Hemelwaterafvoer	Zink	Grijs

Opdrachtgever:

Westringdijk 11
2913LK Nieuwerkerk aan den IJssel



Greenendijk 291
2911BB Nieuwerkerk aan den IJssel
06 - 389 389 20
info@verduijnbouwmanagement.nl
www.verduijnbouwmanagement.nl

Kadastrale gegevens:

Gemeente: Nieuwerkerk
aan den IJssel
Sectie: B
Nummer: 7108

Revisie's:

Wijziging: Datum: Omschrijving:

Projectnummer:
02209

Projectnaam:
Nieuwbouw woning

Kortenoord 1 te Nieuwerkerk a/d IJssel

Tekeningnummer:
03.03

Tekeningnaam:
Aanzicht rechter zijgevel

Project fase / Status:

03. Definitief Ontwerp / Bouwkundig

Datum:

25-03-2024

Schaal:

As indicated



MATERIALEN EN KLEUREN		
ONDERDEEL	MATERIAAL	KLEUR
• Gemetselde gevels	Baksteen	Geel/brons genuanceerd
• Voegwerk	Zand cement	Grijs
• Plint	Baksteen	Bruin
• Zinken gevels	Zink	Zwart
• Kozijnen	Kunststof	Wit/Antraciet
• Ramen	Kunststof	Wit/Antraciet
• Deuren	Kunststof	Wit/Antraciet
• Voordeur	Hardhout	Antraciet
• Dakbedekking	Keramische dakpannen	Grijs/zwart
• Dakgoten / Dakranden	Hout red cedar	Wit
• Dakkapellen zijwang	Gepatineerd zink	Antraciet
• Hemelwaterafvoer	Zink	Grijs

Opdrachtgever:
 Westringdijk 11
 2913LK Nieuwerkerk aan den IJssel

Kadastrale gegevens:
 Gemeente: Nieuwerkerk aan den IJssel
 Sectie: B
 Nummer: 7108

Revisie's:
 Wijziging: Datum: Omschrijving:

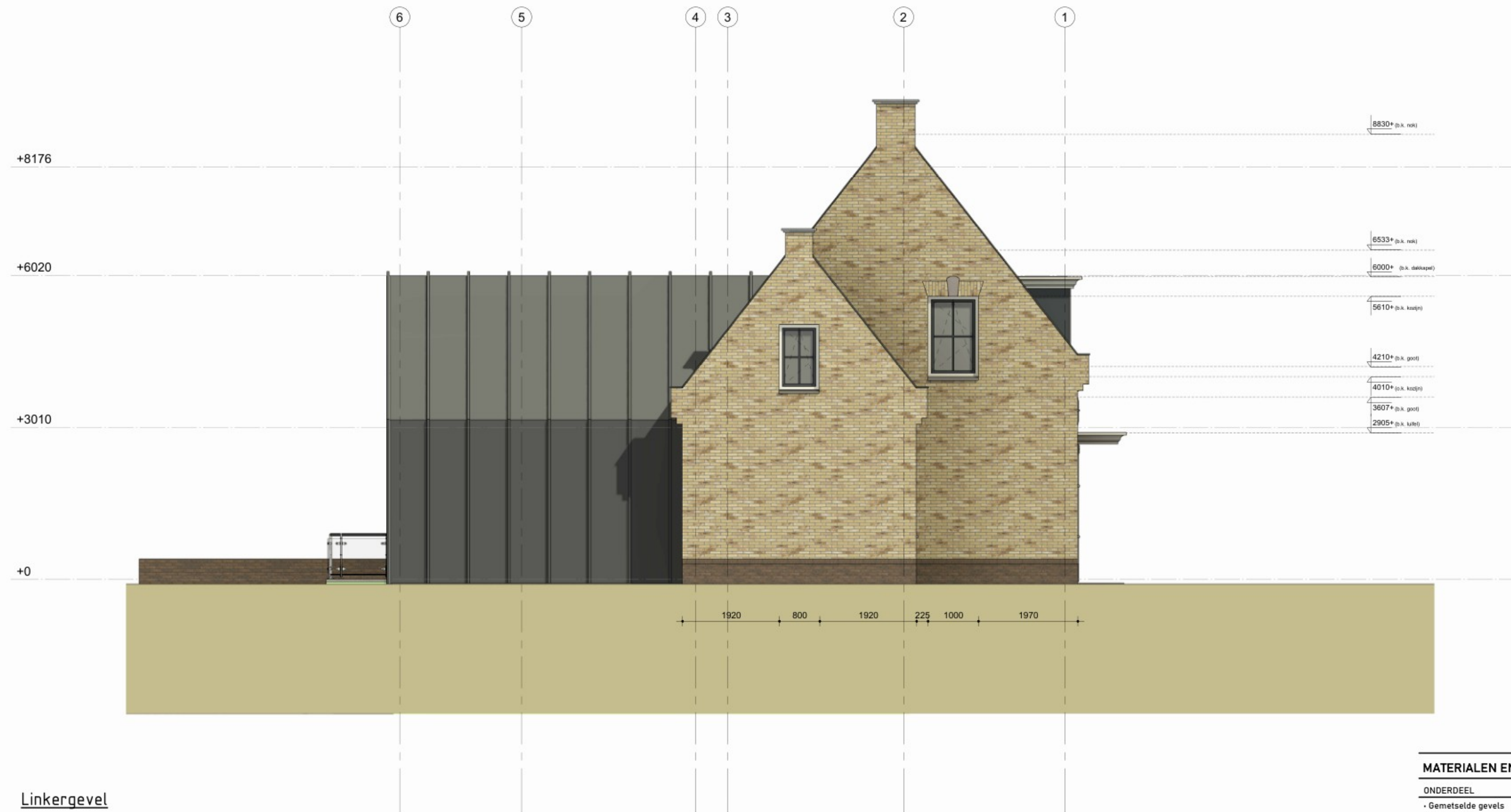
Projectnummer: 02209
 Projectnaam: Nieuwbouw woning
 Kortenoord 1 te Nieuwerkerk a/d IJssel

Tekeningnummer: 03.04
 Tekeningnaam: Aanzicht achtergevel

Project fase / Status: 03. Definitief Ontwerp / Bouwkundig
 Datum: 25-03-2024
 Schaal: As indicated

Verduijn
 bouwmanagement

Groenendijk 291
 2911BB Nieuwerkerk aan den IJssel
 06 - 389 389 20
 info@verduijnbouwmanagement.nl
 www.verduijnbouwmanagement.nl



Linkergevel
1 : 50

MATERIALEN EN KLEUREN

ONDERDEEL	MATERIAAL	KLEUR
• Gemetselde gevels	Baksteen	Geel/brons genuanceerd
• Voegwerk	Zand cement	Grijs
• Plint	Baksteen	Bruin
• Zinken gevels	Zink	Zwart
• Kozijnen	Kunststof	Wit/Antraciet
• Ramen	Kunststof	Wit/Antraciet
• Deuren	Kunststof	Wit/Antraciet
• Voordeur	Hardhout	Antraciet
• Dakbedekking	Keramische dakpannen	Grijs/zwart
• Dakgoten / Dakranden	Hout red cedar	Wit
• Dakkapellen zijwang	Gepatineerd zink	Antraciet
• Hemelwaterafvoer	Zink	Grijs

Opdrachtgever:
Westringdijk 11
2913LK Nieuwerkerk aan den IJssel



Groenendijk 291
2911BB Nieuwerkerk aan den IJssel
06 - 389 389 20
info@verduijnbouwmanagement.nl
www.verduijnbouwmanagement.nl

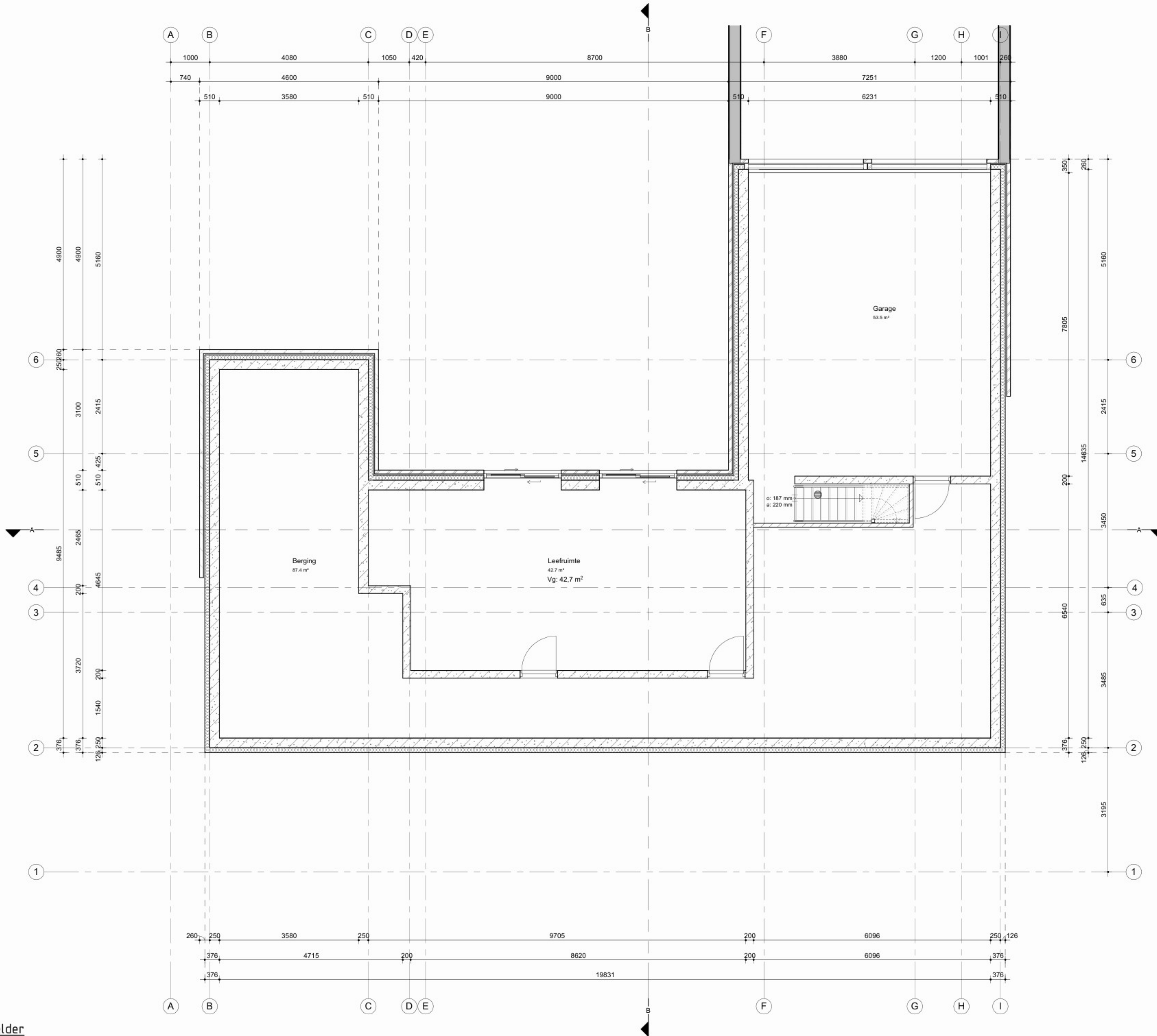
Kadastrale gegevens: Gemeente: Nieuwerkerk aan den IJssel
Sectie: B
Nummer: 7108

Revisie's:
Wijziging: Datum: Omschrijving:

Projectnummer: 02209
Projectnaam: Nieuwbouw woning
Kortenoord 1 te Nieuwerkerk a/d IJssel

Tekeningnummer: 03.05
Tekeningnaam: Aanzicht linker zijgevel

Project fase / Status: 03. Definitief Ontwerp / Bouwkundig
Datum: 25-03-2024
Schaal: As indicated



- ### ALGEMEEN
- Constructie uitvoeren volgens nader te overleggen berekeningen en tekeningen van de constructeur & fabrikant. (Inclusief verankeringen en noodverloepen)
 - Algemene sterkte bouwconstructies conform Bouwbesluit 2012 artikel 2.1 t/m 2.8.
 - Verankering van dakpannen volgens NEN 3547.
 - Sterkte bij brand conform Bouwbesluit 2012 artikel 2.9 t/m 2.15.
 - Brandveiligheid conform Bouwbesluit 2012 afdeling 2.2 & 2.8 t/m 2.13 & 4.5 t/m 4.7 & 11 - 7.2.
 - Bijlage brandvoortplanting constructieonderdelen (geen raam/ deur) conform NEN-EN 13501-1, brandklasse B.
 - Rookdichtheid van aan binnenlucht grenzende materialen overeenkomstig NEN-EN 13501-1, rookklasse 2
 - De toevoer van verbrandingslucht en de afvoer van rook voor een verbrandingsstoel overeenkomstig Bouwbesluit 2012 artikel 3.48 t/m 3.41, conform NEN 2737
 - Rookmelders op elektrische installatie aangesloten, niet iniserend conform NEN 2555 Bouwbesluit 2012 artikel 6.21
 - Opleidingen spouwventilatie max. 10 mm
 - De plaats van de instroomopening voor luchttoevoer en binnenlucht afvoer moeten zo gepositioneerd zijn ten opzichte van elkaar en van rookafvoer dat aan de verdundingsfactoren volgens de NEN 1087 voldaan wordt.
 - De woning/het gebouw wordt geheel voorzien van vloerverwarming door middel van een LT-systeem;
 - Rookroep en hemelwaterafvoer uitvoeren als gescheiden systeem, volgens NEN 3215 en NTR 3216
 - Drinkwater installatie uitvoeren volgens NEN 1004;
 - Elektrische installatie uitvoeren volgens NEN 1010 en NPR 5310;
 - Meterruimte uitvoeren volgens NEN 2746.
- ### Geïsoleerde wanden
- Conform Bouwbesluit 2012, artikel 3.3;
 - Leidingsschicht (naar verblijfsgebied): $D_n T_{A,k} + \min. 52 \text{ dB en } L_n T_{A,k} + \max. 54 \text{ dB}$;
 - Leidingsschicht (naar niet-verblijfsgebied): $D_n T_{A,k} + \min. 47 \text{ dB en } L_n T_{A,k} + \max. 59 \text{ dB}$;
 - Scheidingswanden tussen verblijfsruimten: $D_n T_{A,k} + \min. 32 \text{ dB en } L_n T_{A,k} + \max. 79 \text{ dB}$;
- ### Toegangsdeur woning
- Hoogteverschil tussen het begane grondpeil en het buitenpeil ten opzichte van de toegangdeur max. 20 mm
 - Binnendeuren tenminste 900x2135mm (vrije doorgang bij 180° geopend tenminste 850x2300mm)
 - Binnendeuren tenminste 900x2135mm (vrije doorgang bij 180° geopend tenminste 850x2300mm) Tenzij anders aangegeven.
 - Beglazing uitvoeren volgens NEN 3549; (bijvoorbeeld bij glas onder 850+ vloer: gehard glas toepassen)
- ### Toilet ruimten
- voorzien van vloer- en wandtegels. Wandtegels tot minimaal 200+ vloer. Badruimten voorzien van vloer- en wandtegels. Wandtegels tot plafond;
- ### Trappen
- Conform Bouwbesluit 2012, paragraaf 2.5.1;
 - $D_n T_{A,k} + 310 \text{ mm, } A + 200 \text{ mm}$. Vrije hoogte boven trap min. 2300mm
 - Bij trappen is aan ten minste één zijkant een leuning toegepast met een hoogte van ten minste 0,8 m. en ten hoogste 1 m. gemeten boven de voorkant van een tredvlak.
- ### Balustrades
- Conform Bouwbesluit 2012, paragraaf 2.5.1;
 - Hoogte = 1000+ vloer (geen optuim mogelijkheden tussen 200+ en 700+ vloer);
 - Tot 700+ vloer geen openingen groter dan 100 mm;
 - Horizontaal gemeten afstand tussen een vloer, een trap of een hellingbaan en een afscheiding is niet groter als 100mm.
 - Tussen vloer en balustrade geen openingen groter dan 50 mm
 - Vloerafschelingen moeten van voldoende sterkte zijn zodat het doorgaan van personen wordt voorkomen. Zie voor belastinggevallen NEN-EN 1991-1 / 3 / 4 / 5.

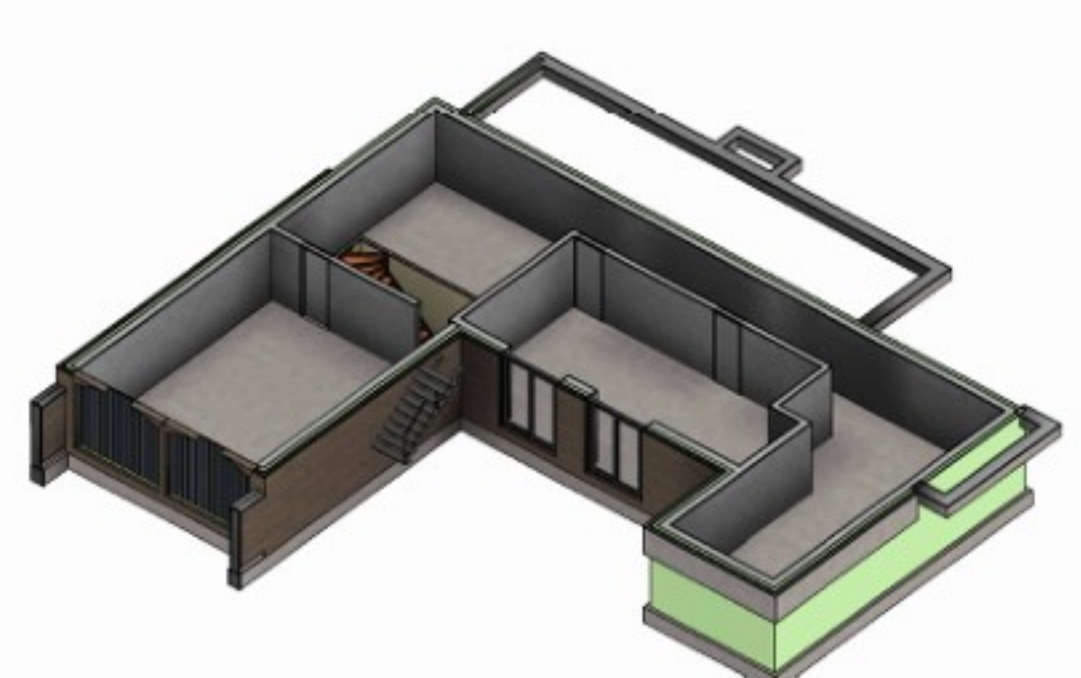
BOUWKUNDIGE GEGEVENEN

Woonfunctie	Gebruiksoppervlakte (GBO)	285,5 m ²
	Verblijfsgebied (VIG)	nib
Overige gebruiksfunctie (garage)	Gebruiksoppervlakte (GBO)	54,4 m ²

$U_{w,m} = 1,10 \text{ (W/m}^2\text{K)}$
 $U_{w,ext} = 1,44 \text{ (W/m}^2\text{K)}$
 $R_{C,ext} = 4,00 \text{ (m}^2\text{K/W)}$
 $R_{C,ext} = 4,30 \text{ (m}^2\text{K/W)}$
 $R_{C,ext} = 3,70 \text{ (m}^2\text{K/W)}$

LEGENDA

	gewapend beton		prefab beton		metaalwerk		parothermische wand		lichte scheidingwand		isolatatie		tegelwerk		vergunningsvrije delen		PEIL-0		vloerpeil		ENTREE		Pln-2400+ plafondhoogte		cv-ketel		ruimteventilatie kruipruimte (400x800)		rookgasafvoer		mechanische vent. unit		mechanische vent. afvoer		koelkast		wasmachine		droogmachine		rookmelder		hemelwaterafvoer		afschot		toilet		toilet mindervaliden		bed		wasbak mindervaliden		douche		uitstort gootsteen		binnendeur
--	----------------	--	--------------	--	------------	--	---------------------	--	----------------------	--	------------	--	-----------	--	------------------------	--	--------	--	-----------	--	--------	--	-------------------------	--	----------	--	--	--	---------------	--	------------------------	--	--------------------------	--	----------	--	------------	--	--------------	--	------------	--	------------------	--	---------	--	--------	--	----------------------	--	-----	--	----------------------	--	--------	--	--------------------	--	------------



Opdrachtgever:
Westringdijk 11
2913LK Nieuwerkerk aan den IJssel

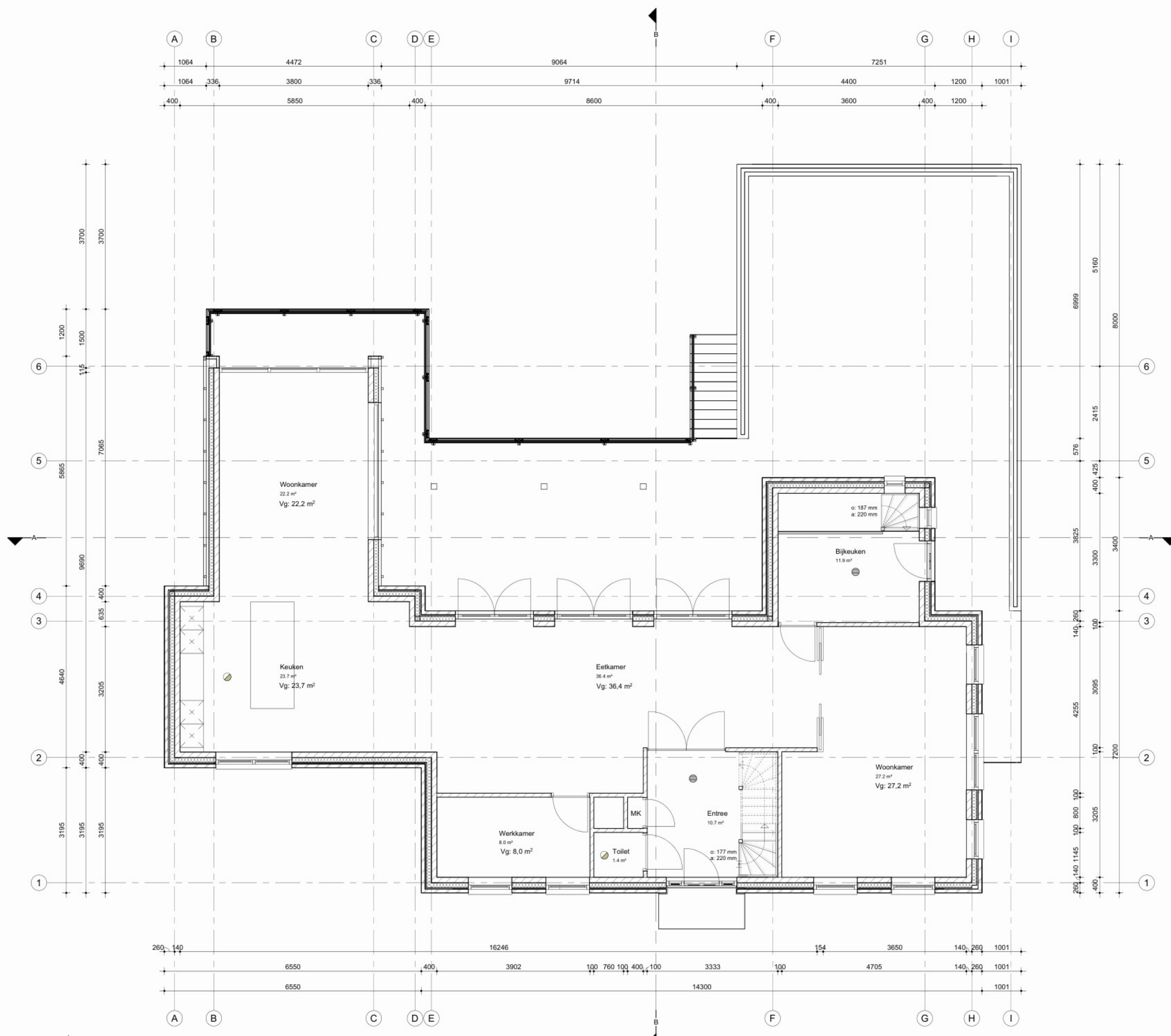
Kadastrale gegevens:
Gemeente: Nieuwerkerk aan den IJssel
Sectie: B
Nummer: 7108

Projectnummer: 02209
Projectnaam: Nieuwbouw woning
Kortenoord 1 te Nieuwerkerk a/d IJssel

Tekeningnummer: 03.06
Tekeningnaam: Plattegrond kelder

Project fase / Status: 03. Definitief Ontwerp / Bouwkundig
Datum: 25-03-2024
Schaal: As indicated

Verduijn bouwmanagement
Grootendijk 291
2911BB Nieuwerkerk aan den IJssel
06 - 389 389 20
info@verduijnbouwmanagement.nl
www.verduijnbouwmanagement.nl



- ### ALGEMEEN
- Constructie uitvoeren volgens nader te overleggen berekeningen en tekeningen van de constructeur & fabrikant. (Inclusief verankeringen en noodverloop)
 - Algemene sterkte bouwconstructies conform Bouwbesluit 2012 artikel 2.11 t/m 2.8.
 - Verankering van dakpannen volgens NEN 3549.
 - Sterkte bij brand conform Bouwbesluit 2012 artikel 2.9 t/m 2.15.
 - Brandveiligheid conform Bouwbesluit 2012 afdeling 2.2 & 2.8 t/m 2.13 & 4.5 t/m 4.7 & 11 - 7.2.
 - Bijdrage brandveiligheidsplanning constructieonderdelen (geen raak/deur) conform NEN-EN 13501-1, brandklasse B.
 - Rookdichtheid van aan binnenuit grenzende materialen overeenkomstig NEN-EN 13501-1, rookklasse 2
 - De toevoer van verbrandingslucht en de afvoer van rook voor een verbrandingsstoelset overeenkomstig Bouwbesluit 2012 artikel 3.48 t/m 3.41, conform NEN 2737
 - Rookmelders op elektrische installatie aangesloten, niet iniserend conform NEN 2555 Bouwbesluit 2012 artikel 6.21
 - Opleggingen spouwventilatie max. 10 mm
 - De plaats van de instroomopening voor luchttoevoer en binnenlucht afvoer moeten zo gepositioneerd zijn ten opzichte van elkaar en van rookafvoer dat aan de verduimingsfactoren volgens de NEN 1087 voldaan wordt.
 - De woning/het gebouw wordt geheel voorzien van vloerverwarming door middel van een LT-systeem.
 - Rooking en hemelwaterafvoer uitvoeren als gescheiden systeem, volgens NEN 3215 en NTR 3216
 - Drinkwater installatie uitvoeren volgens NEN 1024
 - Elektrische installatie uitvoeren volgens NEN 1010 en NPR 5310
 - Meterruimte uitvoeren volgens NEN 2746.
 - Geluidwering:
 - Conform Bouwbesluit 2012, artikel 3.3.
 - Leidingsschicht (naar verblijfsgebied): DnTAk + min. 52 dB en LnTA + max. 54 dB
 - Leidingsschicht (naar niet-verblijfsgebied): DnTAk + min. 47 dB en LnTA + max. 59 dB
 - Scheidingswanden tussen verblijfsruimten: DnTAk + min. 32 dB en LnTA + max. 79 dB
 - Toegangdeur woning tenminste 900x2135mm (vrije doorgang bij 180° geopend tenminste 850x2300mm)
 - Hoogteverschil tussen het begane grondpeil en het buitenterrain t.p.v. toegangdeur max. 20 mm
 - Binnendeuren tenminste 900x2135mm (vrije doorgang bij 180° geopend tenminste 850x2300mm) Tenzij anders aangegeven.
 - Beglazing uitvoeren volgens NEN 3549; (bijvoorbeeld bij glas onder 850+ vloer: gehard glas toepassen)
 - Toilet ruimten voorzien van vloer- en wandtegels. Wandtegels tot minimaal 2100+ vloer. Badruimten voorzien van vloer- en wandtegels. Wandtegels tot plafond.
 - Trappen:
 - Conform Bouwbesluit 2012, paragraaf 2.5.1.
 - DnTA180+ > 2100mm, a > 200mm. Vrije hoogte boven trap min. 2100mm
 - Bij trappen is aan ten minste één zijkant een leuning toegepast met een hoogte van ten minste 0,8 m. en ten hoogste 1 m. gemeten boven de voorkant van een trededek.
 - Balustrades:
 - Conform Bouwbesluit 2012, paragraaf 2.5.1.
 - Hoogte > 1000+ vloer (geen opstapmogelijkheden tussen 200+ en 700+ vloer).
 - Tot 700+ vloer geen openingen groter dan 100 mm.
 - Horizontaal gemeten afstand tussen een vloer, een trap of een hellingbaan en een afscheiding is niet groter als 100mm.
 - Tussen vloer en balustrade geen openingen groter dan 50 mm
 - Vloerafscheidingen moeten van voldoende sterkte zijn zodat het doorvallen van personen wordt voorkomen. Zie voor belastinggevallen NEN-EN 1991-1-1 / 3 / 4 / 5.

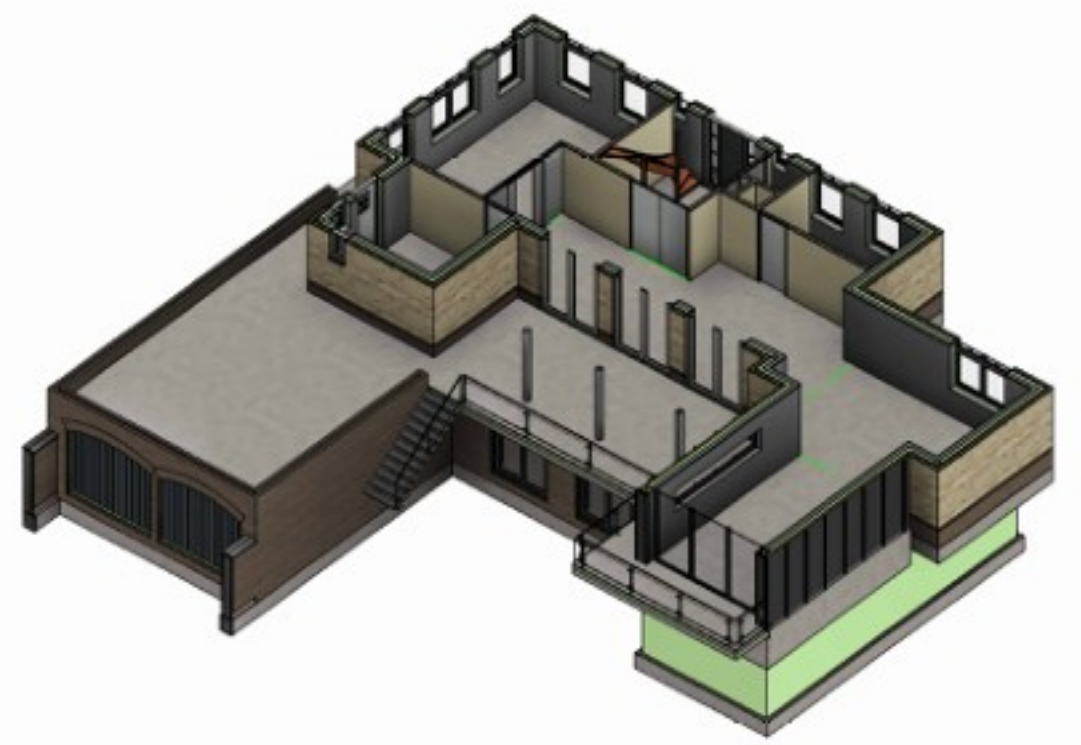
BOUWKUNDIGE GEGEVENEN

Woonfunctie	285,5 m²
- Gebruiksoppervlakte (BBO)	mb
- Verlijfsgebied (VIG)	
Overige gebruiksfunctie (garage)	54,4 m²
- Gebruiksoppervlakte (BBO)	

U_{10m} = 1,00 (m²/K)
 U_{over} = 1,44 (m²/K)
 R_{C,over} = 6,00 (m²·K/W)
 R_{C,iso} = 3,30 (m²·K/W)
 R_{C,over} = 3,70 (m²·K/W)

LEGENDA

	gewapend beton		k.v.	knusgruimte ventilatie		toilet
	prefab beton		k.l.	rookgasvoer		toilet mindervaliden
	metselwerk		r.g.p.	rookgasvoer		bed
	porotherm wand		MP	mechanische vent. unit		wastafel
	lichte scheidingwand		MV	mechanische vent. afvoer		wastafel mindervaliden
	isolatie		wa	mechanische vent. afvoer		douche
	tegels		wa	mechanische vent. afvoer		bad
	vervangingsvrije delen		DM	mechanische vent. afvoer		stortgootsteen
	PEIL		DM	mechanische vent. afvoer		binnendeur
	ENTREE		DM	mechanische vent. afvoer		
	PH=2400+ plafondhoogte		DM	mechanische vent. afvoer		
	cv-ketel		DM	mechanische vent. afvoer		



Opdrachtgever: Westringdijk 11, 2913LK Nieuwerkerk aan den IJssel

Kadastrale gegevens: Gemeente: Nieuwerkerk aan den IJssel, Sectie: B, Nummer: 7108

Projectnummer: 02209, Projectnaam: Nieuwbouw woning, Kortenoord 1 te Nieuwerkerk a/d IJssel

Tekeningnummer: 03.07, Tekeningnaam: Plattegrond begane grond

Project fase / Status: 03. Definitief Ontwerp / Bouwkundig, Datum: 25-03-2024, Schaal: As indicated

Verduijn bouwmanagement

Grootendijk 291, 2911BB Nieuwerkerk aan den IJssel, tel: +31 (0) 389 389 20, info@verduijnbouwmanagement.nl, www.verduijnbouwmanagement.nl

ALGEMEEN

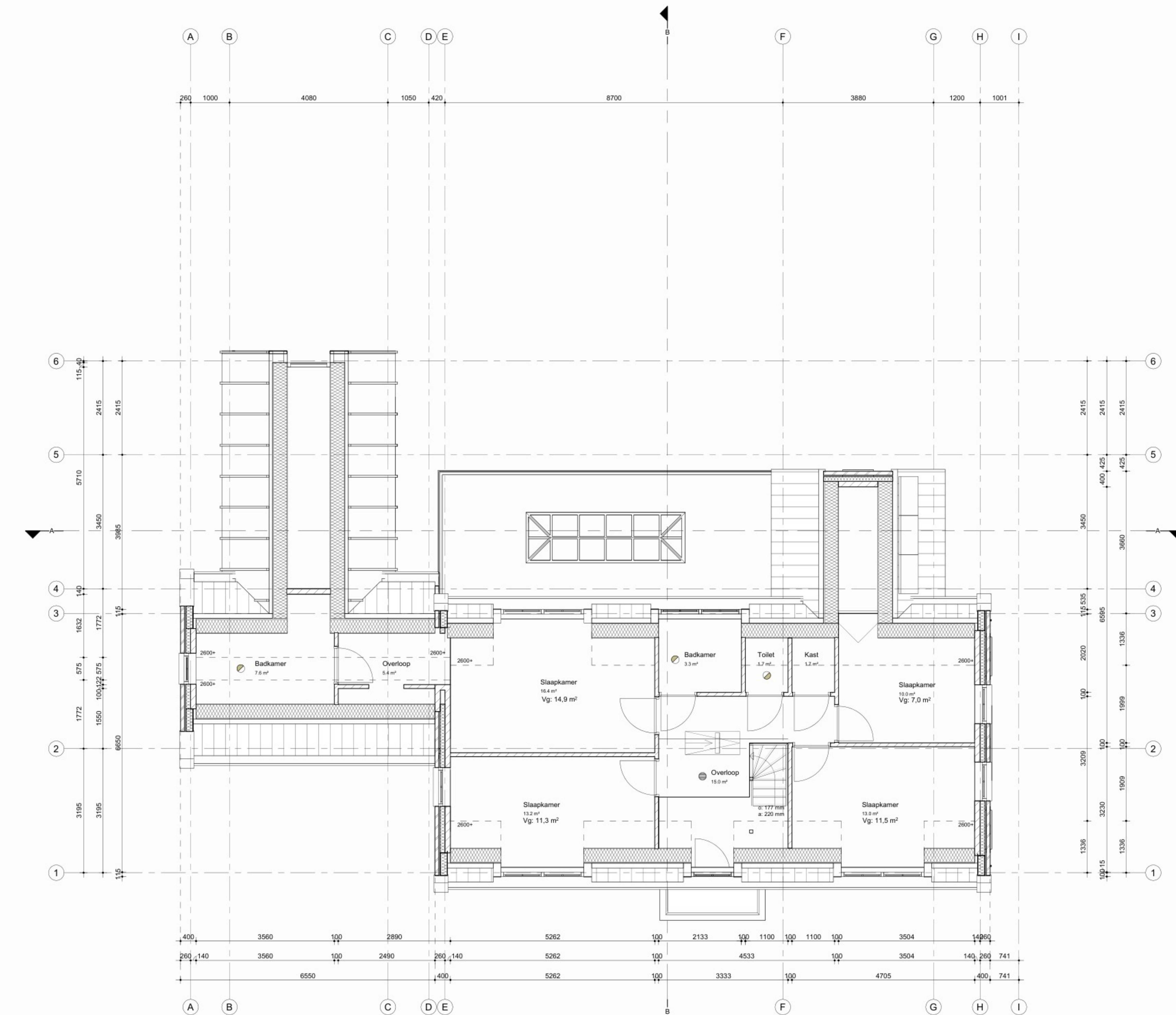
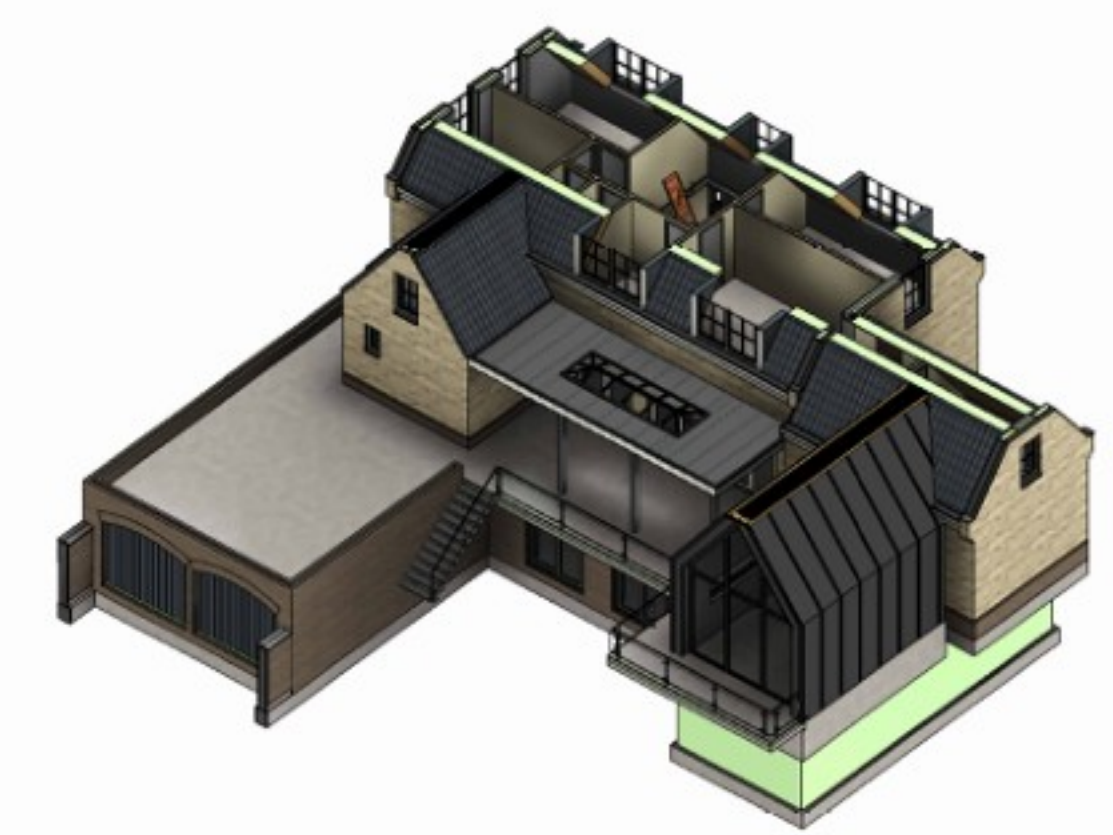
- Constructie uitvoeren volgens nader te overleggen berekeningen en tekeningen van de constructeur & fabrikant. (Inclusief verankeringen en noodverloop)
- Algemene sterkte bouwconstructies conform Bouwbesluit 2012 artikel 2.1 t/m 2.8.
- Verankering van dakpannen volgens NEN 3549.
- Sterkte bij brand conform Bouwbesluit 2012 artikel 2.9 t/m 2.15.
- Brandveiligheid conform Bouwbesluit 2012 afdeling 2.2 & 2.8 t/m 2.13 & 4.5 t/m 4.7 & 11 - 7.2.
- Bijdrage brandveiligheidsplanning constructieonderdelen (geen raam/ deur) conform NEN-EN 13501-1, brandklasse B.
- Rookdichtheid van aan binnenlucht grenzende materialen overeenkomstig NEN-EN 13501-1, rookklasse 2
- De toevoer van verbrandingslucht en de afvoer van rook voor een verbrandingstoestel overeenkomstig Bouwbesluit 2012 artikel 3.48 t/m 3.41, conform NEN 2737.
- Rookmelders op elektrische installatie aangesloten, niet iniserend conform NEN 2555 Bouwbesluit 2012 artikel 6.21
- Oplegningen spouwventilatie max. 10 mm
- De plaats van de instroomopening voor luchttoevoer en binnenlucht afvoer moeten zo gepositioneerd zijn ten opzichte van elkaar en van rookafvoer dat aan de verduimingsfactoren volgens de NEN 1087 voldaan wordt.
- De woning/het gebouw wordt geheel voorzien van vloerverwarming door middel van een LT-systeem;
- Rooking en hemelwaterafvoer uitvoeren als gescheiden systeem, volgens NEN 3215 en NTR 3216
- Drinkwater installatie uitvoeren volgens NEN 1004;
- Elektrische installatie uitvoeren volgens NEN 1010 en NPR 5310;
- Metruimte uitvoeren volgens NEN 2746.
- **Geluidwering:**
- Conform Bouwbesluit 2012, artikel 3.3;
- Leidingsschicht (naar verblijfsgebied): DnTAk + min. 52 dB en LntA + max. 54 dB;
- Leidingsschicht (naar niet-verblijfsgebied): DnTAk + min. 47 dB en LntA + max. 59 dB;
- Scheidingswanden tussen verblijfsruimten: DnTAk + min. 32 dB en LntA + max. 79 dB;
- Toegangdeur woning tenminste 900x235mm (vrije doorgang bij 180° geopend tenminste 850x230mm)
- Hoogteschicht tussen het begane grond en het buitenruimte t.p.v. toegangdeur max. 20 mm
- Binnendeuren tenminste 900x235mm (vrije doorgang bij 180° geopend tenminste 850x230mm) Tenzij anders aangegeven.
- Beglazing uitvoeren volgens NEN 3549; (bijvoorbeeld bij glas onder 850+ vloer: gehard glas toepassen)
- Toilet ruimten voorzien van vloer- en wandtegels. Wandtegels tot minimaal 200+ vloer. Badruimten voorzien van vloer- en wandtegels. Wandtegels tot plafond;
- **Trappen:**
- Conform Bouwbesluit 2012, paragraaf 2.5.1.
- DnTAk > 200mm, a > 200mm. Vrije hoogte boven trap min. 2200mm
- Bij trappen is aan ten minste één zijkant een leuning toegepast met een hoogte van ten minste 0,8 m. en ten hoogste 1 m. gemeten boven de voorkant van een tredvlak.
- **Balustrades:**
- Conform Bouwbesluit 2012, paragraaf 2.5.1.
- Hoogte > 1000+ vloer (geen opstapmogelijkheden tussen 200+ en 700+ vloer);
- Tot 700+ vloer geen openingen groter dan 100 mm;
- Horizontaal gemeten afstand tussen een vloer, een trap of een hellingbaan en een afscheiding is niet groter als 100mm.
- Tussen vloer en balustrade geen openingen groter dan 50 mm
- Vloerafschiedingen moeten van voldoende sterkte zijn zodat het doornalen van personen wordt voorkomen. Zie voor belastinggevallen NEN-EN 1991-1-3/3.4/5.

BOUWKUNDIGE GEGEVENEN

Woonfunctie	285,5 m²
- Gebruiksovervlak (GBO)	mtb
- Verlijfsgebied (VIG)	
Overige gebruiksfunctie (garage)	54,6 m²
- Gebruiksovervlak (GBO)	
U _g	= 1,00 (m²/K)
U _{opp}	= 1,44 (m²/K)
R _{C,opp}	= 6,90 (m² K/W)
R _{C,opp}	= 6,30 (m² K/W)
R _{C,opp}	= 3,70 (m² K/W)

LEGENDA

gewapend beton	kruisruimte ventilatie kruipruimte (400x800)	toilet
pefab beton	r.g.p. rookgasvoer	toilet mindervaliden
metselwerk	WP warmtepomp	bed
gerotherm wand	MV mechanische vent. afvoer	wastafel
lichte scheidingwand	MV mechanische vent. afvoer	wastafel mindervaliden
isolatie	WM vaatwasser	douche
tegelwerk	WM wasmachine	uitstort gootsteen
vergunningvrije delen	DM droogmachine	binnendeur
vloerpeil	WM rookmelder	
ENTREE entree	WM hemelwatervoer	
PH=2400+ plafondhoogte	WM afchof	
cv-ketel	WM 30 min WBOBO	
	WM 60 min WBOBO	



Erste verdieping
1 : 50

Opdrachtgever:
Westringdijk 11
2913LK Nieuwerkerk aan den IJssel

Kadastrale gegevens:
Gemeente: Nieuwerkerk aan den IJssel
Sectie: B
Nummer: 7108

Projectnummer:
02209

Projectnaam:
Nieuwbouw woning
Kortenoord 1 te Nieuwerkerk a/d IJssel

Tekeningnummer:
03.08

Tekeningnaam:
Plattegrond eerste verdieping

Project fase / Status:
03. Definitief Ontwerp / Bouwkundig

Datum:
25-03-2024

Schaal:
As indicated

Verduijn bouwmanagement
Grootendijk 291
2911BB Nieuwerkerk aan den IJssel
06 - 389 389 20
info@verduijnbouwmanagement.nl
www.verduijnbouwmanagement.nl

ALGEMEEN

- Constructie uitvoeren volgens neder te overleggen berekeningen en tekeningen van de constructeur & fabrikant. (Inclusief verankeringen en noodverlopjes)
- Algemene sterkte bouwconstructies conform Bouwbesluit 2012 artikel 2.11 t/m 2.8.
- Verankering van dakpannen volgens NEN 3549.
- Sterkte bij brand conform Bouwbesluit 2012 artikel 2.9 t/m 2.15.
- Brandveiligheid conform Bouwbesluit 2012 afwijking 2.2 & 2.8 t/m 2.13 & 4.5 t/m 4.7 & 7.1 - 7.2.
- Bijlage brandvoortplanting constructieonderdelen (geen raam/deur) conform NEN-EN 15501-1, brandklasse B.
- Rookdichtheid van aan binnenlucht grenzende materialen overeenkomstig NEN-EN 13501-1, rookklasse 2
- De toevoer van verbrandingslucht en de afvoer van rook voor een verbrandingsstoetel overeenkomstig Bouwbesluit 2012 artikel 3.48 t/m 3.41, conform NEN 2757.
- Rookmelders op elektrische installatie aangesloten, niet inroiserend conform NEN 2555 Bouwbesluit 2012 artikel 6.21
- Oopeningen spouwventilatie max. 10 mm
- De plaats van de instroomopening voor luchttoevoer en binnenlucht afvoer moeten zo gepositioneerd zijn ten opzichte van elkaar en van rookafvoer dat aan de verduimingsfactoren volgens de NEN 1087 voldaan wordt.
- De woning/het gebouw wordt geheel voorzien van vloerverwarming door middel van een LT-systeem;
- Rookroep en hemelwaterafvoer uitvoeren als gescheiden systeem, volgens NEN 3215 en NTR 3216
- Drinkwater installatie uitvoeren volgens NEN 1054;
- Elektrische installatie uitvoeren volgens NEN 1010 en NPR 5310;
- Meterruimte uitvoeren volgens NEN 2746.
- Geluidwering:
 - Conform Bouwbesluit 2012, artikel 3.3;
 - Letingschicht (naar verblijfsgebied): $D_nT_{A,k} + \min. 52 \text{ dB en } L_{nT,A} + \max. 54 \text{ dB}$;
 - Leidingschicht (naar niet-verblijfsgebied): $D_nT_{A,k} + \min. 47 \text{ dB en } L_{nT,A} + \max. 59 \text{ dB}$;
 - Scheidingswanden tussen verblijfsruimten: $D_nT_{A,k} + \min. 32 \text{ dB en } L_{nT,A} + \max. 79 \text{ dB}$;
- Toegang deur woning tenminste 900x215mm (vrije doorgang bij 180° geopend tenminste 850x230mm)
- Hoogteschicht tussen het beganeindoppel en het buitenterrein (p.v. toegangsdeur max. 20 mm
- Binnendeuren tenminste 900x215mm (vrije doorgang bij 180° geopend tenminste 850x230mm) Tenzij anders aangegeven.
- Beglazing uitvoeren volgens NEN 3549; (bijvoorbeeld bij glas onder 850+ uitvoer: gehard glas toepassen)
- Toilet ruimten voorzien van vloer- en wandtegels. Wandtegels tot minimaal 200+ vloer. Badruimten voorzien van vloer- en wandtegels. Wandtegels tot plafond;
- Trappen:
 - Conform Bouwbesluit 2012, paragraaf 2.5.1;
 - $D_nT_{A,k} > 300 \text{ mm}$, $A > 200 \text{ mm}$. Vrije hoogte boven trap min. 2100mm
 - Bij trappen is aan ten minste één zijkant een leuning toegepast met een hoogte van ten minste 0,8 m. en ten hoogste 1 m. gemeten boven de voorkant van een tredvlak.
- Balustrades:
 - Conform Bouwbesluit 2012, paragraaf 2.5.1;
 - Hoogte +1000+ vloer (geen opstapmogelijkheden tussen 200+ en 700+ vloer);
 - Tot 700+ vloer geen openingen groter dan 100 mm;
 - Horizontaal gemiddeld afstand tussen een vloer, een trap of een hellingbaan en een afscheiding is niet groter als 100mm.
 - Tussen vloer en balustrade geen openingen groter dan 50 mm
 - Vloerafscheidings moeten van voldoende sterkte zijn zodat het doorvallen van personen wordt voorkomen. Zie voor belastinggevallen NEN-EN 1991-1-1 / 3 / 4 / 5.

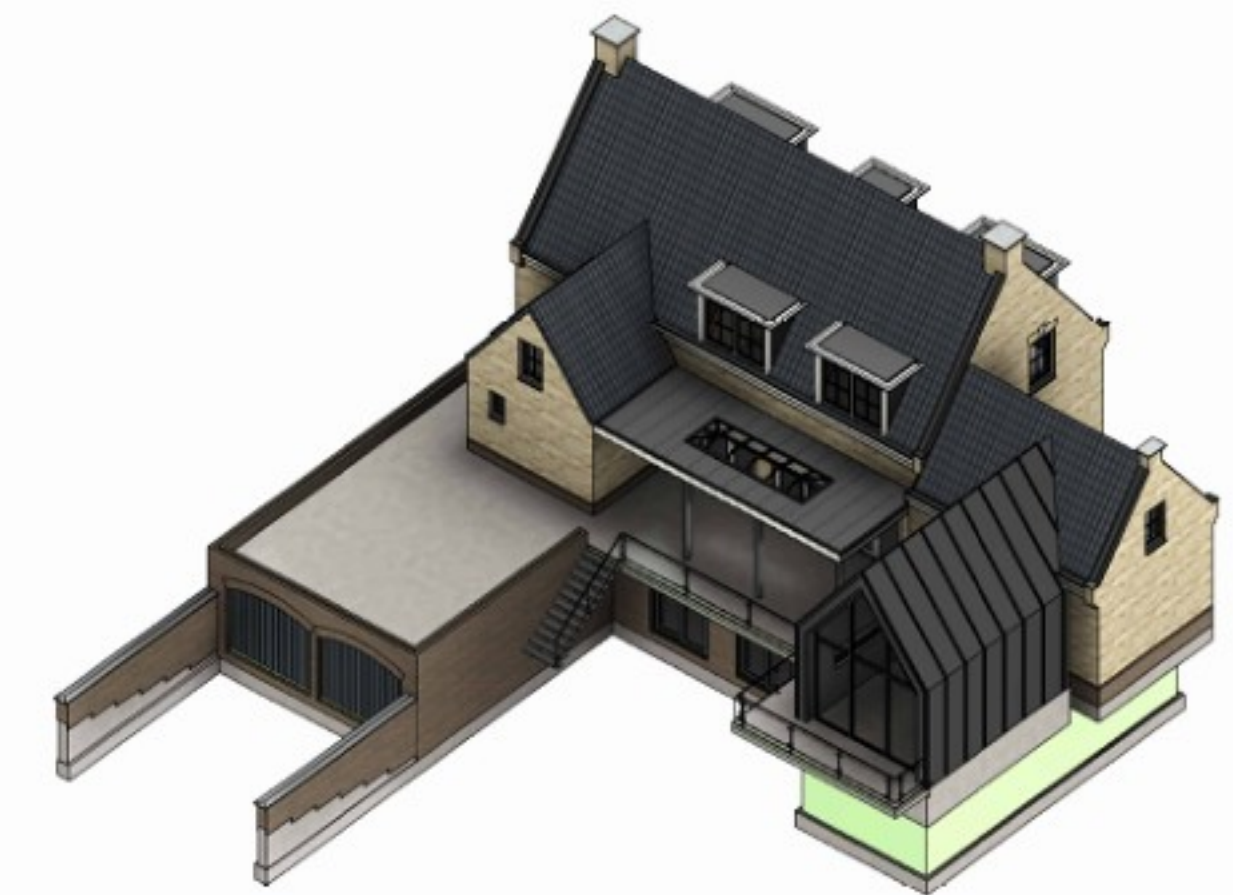
BOUWKUNDIGE GEGEVENEN

Woonfunctie	285,5 m ²
- Gebruiksoppervlakte (BBO)	285,5 m ²
- Verblifgebied (VIG)	mb
Overige gebruiksfunctie (garage)	54,4 m ²
- Gebruiksoppervlakte (BBO)	54,4 m ²

$U_{\text{w}} =$	1,00 (W/m ² K)
$U_{\text{door}} =$	1,44 (W/m ² K)
$R_{\text{C,door}} =$	4,00 (m ² K/W)
$R_{\text{C,w}} =$	4,30 (m ² K/W)
$R_{\text{C,w,ext}} =$	3,70 (m ² K/W)

LEGENDA

[Symbol] gewapend beton	[Symbol] k.v.	[Symbol] kruisruimte ventilatie	[Symbol] toilet
[Symbol] pefab beton	[Symbol] k.l.	[Symbol] kruisruimte ventilatie	[Symbol] toilet mindervaliden
[Symbol] metselwerk	[Symbol] r.g.b.	[Symbol] rookgasafvoer	[Symbol] bed
[Symbol] porotherm wand	[Symbol] 180°	[Symbol] warmtepomp	[Symbol] wastafel
[Symbol] lichte scheidingwand	[Symbol] MVT	[Symbol] mechanische vent. unit	[Symbol] wastbak mindervaliden
[Symbol] isolatie	[Symbol] wa	[Symbol] mechanische vent. afvoer	[Symbol] douche
[Symbol] tegelwerk	[Symbol] k.k.	[Symbol] vaatwasser	[Symbol] uitstort gootsteen
[Symbol] vergunningvrije delen	[Symbol] WM	[Symbol] wasmachine	[Symbol] binnendeur
[Symbol] PEIL-0	[Symbol] DM	[Symbol] droogmachine	
[Symbol] vloerpeil	[Symbol] rookmelder	[Symbol] rookmelder	
[Symbol] ENTREE	[Symbol] hemelwaterafvoer	[Symbol] hemelwaterafvoer	
[Symbol] Pln-2400+ plafondhoogte	[Symbol] afschot	[Symbol] afschot	
[Symbol] cv-ketel	[Symbol] 30	[Symbol] 30min WEBOBO	
	[Symbol] 60	[Symbol] 60min WEBOBO	



Opdrachtgever:
Westringdijk 11
2913LK Nieuwerkerk aan den IJssel

Kadastrale gegevens:
Gemeente: Nieuwerkerk aan den IJssel
Sectie: B
Nummer: 7108

Projectnummer: 02209
Projectnaam: Nieuwbouw woning
Kortenoord 1 te Nieuwerkerk a/d IJssel

Tekeningnummer: 03.09
Tekeningnaam: Plattegrond tweede verdieping

Project fase / Status: 03. Definitief Ontwerp / Bouwkundig
Datum: 25-03-2024
Schaal: As indicated

Verduijn bouwmanagement
Groenendijk 291
2918BB Nieuwerkerk aan den IJssel
06 - 389 389 20
info@verduijnbouwmanagement.nl
www.verduijnbouwmanagement.nl



Doorsnede A

1 : 50

ALGEMEEN

- Constructie uitvoeren volgens nader te overleggen berekeningen en tekeningen van de constructeur & fabrikant. (Inclusief verankeringen en noodverloop)
- Algemene sterkte bouwconstructies conform Bouwbesluit 2012 artikel 2.1 t/m 2.8.
- Verankering van dakpannen volgens NEN 3547.
- Sterkte bij brand conform Bouwbesluit 2012 artikel 2.9 t/m 2.15.
- Brandveiligheid conform Bouwbesluit 2012 afdeling 2.2 & 2.8 t/m 2.13 & 4.5 t/m 4.7 & 7.1 - 7.2.
- Bijdrage brandvoortplanting constructieonderdelen (geen raam/ deur) conform NEN-EN 13501-1, brandklasse B.
- Rookdichtheid van aan binnenlucht grenzende materialen overeenkomstig NEN-EN 13501-1, rookklasse 2
- De toevoer van verbrandingslucht en de afvoer van rook voor een verbrandingsstoel overeenkomstig Bouwbesluit 2012 artikel 3.48 t/m 3.41, conform NEN 2757.
- Rookmelders op elektrische installatie aangesloten, niet iniserend conform NEN 2555 Bouwbesluit 2012 artikel 6.21
- Opleggingen spouwventilatie max. 10 mm
- De plaats van de instroomopening voor luchttoevoer en binnenlucht afvoer moeten zo gepositioneerd zijn ten opzichte van elkaar en van rookafvoer dat aan de verdundingsfactoren volgens de NEN 1087 voldaan wordt.
- De woning/het gebouw wordt geheel voorzien van vloerverwarming door middel van een LT-systeem.
- Rooking en hemelwaterafvoer uitvoeren als gescheiden systeem, volgens NEN 3215 en NTR 3216
- Drinkwater installatie uitvoeren volgens NEN 1034;
- Elektrische installatie uitvoeren volgens NEN 1010 en NPR 5310;
- Meterruimte uitvoeren volgens NEN 2746.
- **Geïsoleerd:**
 - Conform Bouwbesluit 2012, artikel 3.3;
 - Leidingsschicht (naar verblijfsgebied): DnTAk + min. 52 dB en LnTA + max. 54 dB;
 - Leidingsschicht (naar niet-verblijfsgebied): DnTAk + min. 47 dB en LnTA + max. 59 dB;
 - Scheidingswanden tussen verblijfsruimten: DnTAk + min. 32 dB en LnTA + max. 79 dB;
- Toegang deur woning tenminste 900x225mm (vrije doorgang bij 180° geopend tenminste 850x2300mm)
- Hoogteschicht tussen het begane grondpeil en het buitenterrain t.p.v. toegangsdeur max. 20 mm
- Binnendeuren tenminste 900x225mm (vrije doorgang bij 180° geopend tenminste 850x2300mm) Tenzij anders aangegeven.
- Beglazing uitvoeren volgens NEN 3549; (bijvoorbeeld bij glas onder 850+ uitvoer gehard glas toepassen)
- Toilet ruimten voorzien van vloer- en wandtegels. Wandtegels tot minimaal 200+ vloer. Badruimten voorzien van vloer- en wandtegels. Wandtegels tot plafond;
- **Trappen:**
 - Conform Bouwbesluit 2012, paragraaf 2.5.1;
 - DnTA180+ -200mm, A + 200mm. Vrije hoogte boven trap min. 2200mm
 - Bij trappen is aan ten minste één zijkant een leuning toegepast met een hoogte van ten minste 0,8 m. en ten hoogste 1 m. gemeten boven de voorkant van een trededek.
- **Balustrades:**
 - Conform Bouwbesluit 2012, paragraaf 2.5.1;
 - Hoogte +1000+ vloer (geen opstapmogelijkheden tussen 200+ en 700+ vloer);
 - Tot 700+ vloer geen openingen groter dan 100 mm;
 - Horizontaal gemeten afstand tussen een vloer, een trap of een hellingbaan en een afscheiding is niet groter als 100mm.
 - Tussen vloer en balustrade geen openingen groter dan 50 mm
 - Vloerafscheidingen moeten van voldoende sterkte zijn zodat het doorkomen van personen wordt voorkomen. Zie voor belastinggevallen NEN-EN 1991-1-3 / 4 / 5.

BOUWKUNDIGE GEGEVENEN

Woonfunctie	285,5 m ²
- Gebruiksoppervlakte (GBO)	m ²
- Verbleefgebied (V)	
Overige gebruiksfunctie (garage)	54,4 m ²
- Gebruiksoppervlakte (GBO)	
U _g =	1,10 (W/m ² K)
U _{ext} =	1,14 (W/m ² K)
R _{C,ext} =	4,00 (m ² K/W)
R _{C,int} =	4,30 (m ² K/W)
R _{C,ext} =	3,70 (m ² K/W)

LEGENDA

gewapend beton	k.v.	krugruimte ventilatie	toilet
prefab beton	k.l.	krugpluk (600x800)	toilet mindervaliden
metsewerk	r.g.b.	rookgasafvoer	bed
porotherm wand	WSP	warmtepomp	wastafel
lichte scheidingwand	MV	mechanische vent. unit	wasbak mindervaliden
isolatie	MVT	mechanische vent. afvoer	douche
tegels	W	mechanische vent. afvoer	uistort gootsteen
vergunningsvrije delen	k.k.	koelkast	binnendeur
PEIL-0	v.w.	vaatwasser	
ENTREE	WM	wasmachine	
PI-2400+	DM	droogmachine	
PI-2400+		rookmelder	
cv-ketel		hemelwaterafvoer	
		afschot	
		30 min WEBO	
		60 min WEBO	

Opdrachtgever:
Westringdijk 11
2913LK Nieuwerkerk aan den IJssel



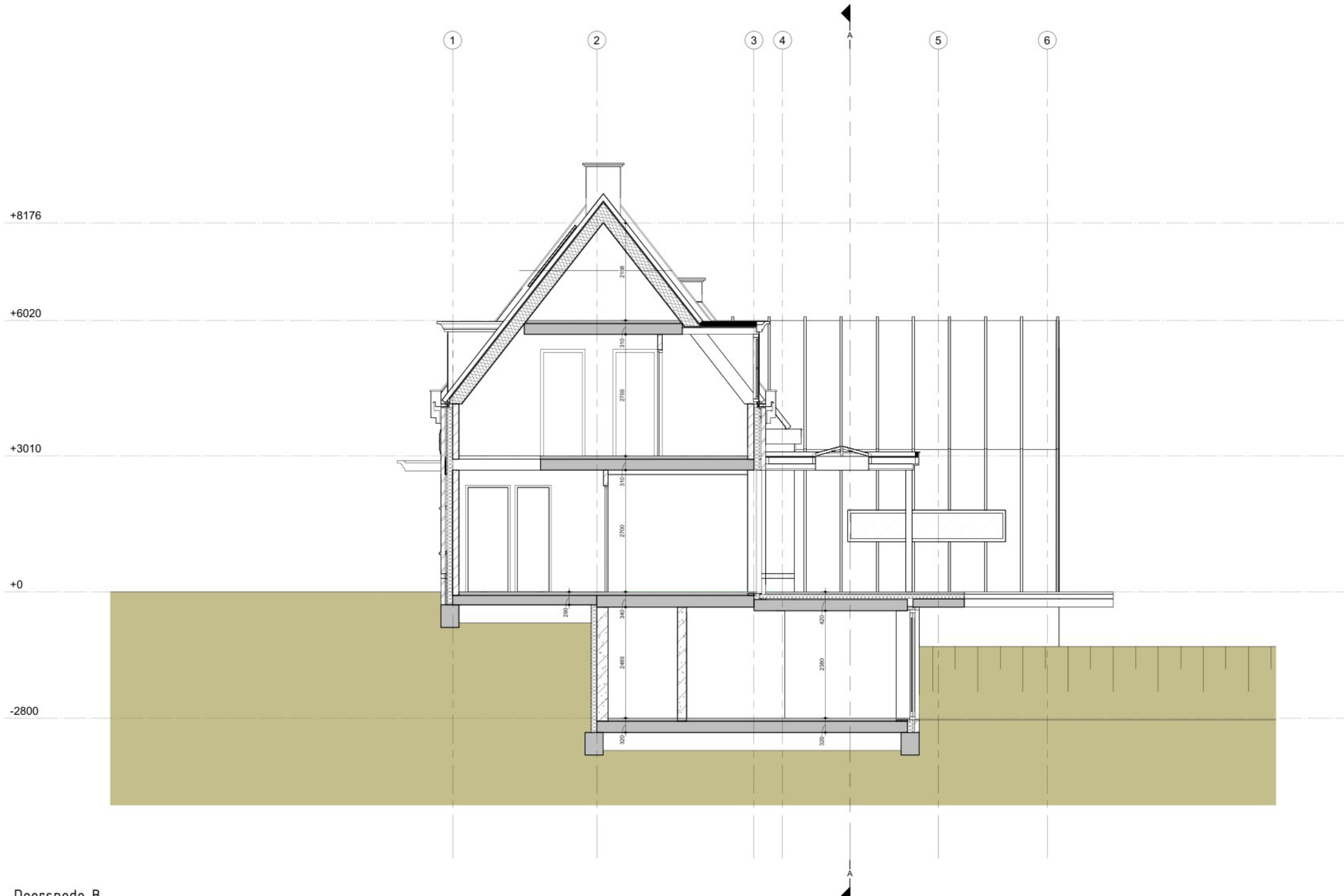
Kadastrale gegevens: Gemeente: Nieuwerkerk aan den IJssel
Sectie: B
Nummer: 7108

Revisie's: Wijziging: Datum: Omschrijving:

Projectnummer: 02209
Projectnaam: Nieuwbouw woning
Kortenoord 1 te Nieuwerkerk a/d IJssel

Tekeningnummer: 03.10
Tekeningnaam: Doorsnede A

Project fase / Status: 03. Definitief Ontwerp / Bouwkundig
Datum: 25-03-2024
Schaal: As indicated



Doorsnede B
1 : 50

- ### ALGEMEEN
- Constructie uitvoeren volgens nader te overleggen berekeningen en tekeningen van de constructeur & fabrikant. (Inclusief verankeringen en noodverloopjes)
 - Algemene sterkte bouwconstructies conform Bouwbesluit 2012 artikel 2.11 t/m 2.8.
 - Verankerings van dakpannen volgens NEN 3549;
 - Sterkte bij brand conform Bouwbesluit 2012 artikel 2.9 t/m 2.15.
 - Brandveiligheid conform Bouwbesluit 2012 afdeling 2.2 & 2.8 t/m 2.13 & 4.5 t/m 4.7 & 7.1 - 7.2.
 - Bijdrage brandvoortplanting constructieonderdelen (geen raam/ deur) conform NEN-EN 13501-1, brandklasse B.
 - Rookdichtheid van aan binnenlucht grenzende materialen overeenkomstig NEN-EN 13501-1, rookklasse 2
 - De toevoer van verbrandingslucht en de afvoer van rook voor een verbrandingsstoel overeenkomstig Bouwbesluit 2012 artikel 3.48 t/m 3.41, conform NEN 2737.
 - Rookmelders op elektrische installatie aangesloten, niet iniserend conform NEN 2555 Bouwbesluit 2012 artikel 6.21
 - Opleggingen spouwventilatie max. 10 mm
 - De plaats van de instroomopening voor luchttoevoer en binnenlucht afvoer moeten zo gepositioneerd zijn ten opzichte van elkaar en van rookafvoer dat aan de verdunningsfactoren volgens de NEN 1087 voldaan wordt.
 - De woning/het gebouw wordt geheel voorzien van vloerverwarming door middel van een LT-systeem;
 - Rooking en hemelwaterafvoer uitvoeren als gescheiden systeem, volgens NEN 3215 en NTR 3216
 - Drinkwater installatie uitvoeren volgens NEN 1004;
 - Elektrische installatie uitvoeren volgens NEN 1010 en NPR 5310;
 - Meterruimte uitvoeren volgens NEN 2746.
 - Geluidwering:
 - Conform Bouwbesluit 2012, artikel 3.3;
 - Leidingsschicht (naar verblijfsgebied): $DnT, Ak + \min. 52 \text{ dB}$ en $LnT, A + \max. 54 \text{ dB}$;
 - Leidingsschicht (naar niet-verblijfsgebied): $DnT, Ak + \min. 47 \text{ dB}$ en $LnT, A + \max. 59 \text{ dB}$;
 - Scheidingswanden tussen verblijfsruimten: $DnT, Ak + \min. 32 \text{ dB}$ en $LnT, A + \max. 79 \text{ dB}$;
 - Toegangdeur woning tenminste $900 \times 235 \text{ mm}$ (vrije doorgang bij 180° geopend tenminste $850 \times 230 \text{ mm}$)
 - Hoogteschicht tussen het begane grondpeil en het buitenterrein (p.v. toegangsdeur max. 20 mm
 - Binnenuren tenminste $900 \times 235 \text{ mm}$ (vrije doorgang bij 180° geopend tenminste $850 \times 230 \text{ mm}$) Tenzij anders aangegeven.
 - Beglazing uitvoeren volgens NEN 3549; (bijvoorbeeld bij glas onder 850° vloer: gehard glas toepassen)
 - Toilet ruimten voorzien van vloer- en wandtegels. Wandtegels tot minimaal 2000° vloer. Badruimten voorzien van vloer- en wandtegels. Wandtegels tot plafond;
 - Trappen:
 - Conform Bouwbesluit 2012, paragraaf 2.5.1;
 - $DnT, B \geq 310 \text{ mm}$, $A + 200 \text{ mm}$. Vrije hoogte boven trap min. 2300 mm
 - Bij trappen is aan ten minste één zijkant een leuning toegepast met een hoogte van ten minste $0,8 \text{ m}$, en ten hoogste 1 m , gemeten boven de voorkant van een tredvlak.
 - Balustrades:
 - Conform Bouwbesluit 2012, paragraaf 2.5.1;
 - Hoogte = 1000° vloer (geen opstapmogelijkheden tussen 200° en 700° vloer);
 - Tot 700° vloer geen openingen groter dan 100 mm ;
 - Horizontaal gemeten afstand tussen een vloer, een trap of een hellingbaan en een afscheiding is niet groter als 100 mm .
 - Tussen vloer en balustrade geen openingen groter dan 50 mm
 - Vloerafscheidingen moeten van voldoende sterkte zijn zodat het doorvallen van personen wordt voorkomen. Zie voor belastinggevallen NEN-EN 1991-1-3 / 3.4 / 5.

BOUWKUNDIGE GEGEVENS

Woonfunctie	
- Gebruiksoppervlakte (GBO)	285,5 m ²
- Verlijfsgebied (VIG)	mb
Overige gebruiksfunctie (garage)	
- Gebruiksoppervlakte (GBO)	54,4 m ²
U _{g, ext}	= 1,10 (W/m ² K)
U _{g, int}	= 1,44 (W/m ² K)
R _{C, ext}	= 4,00 (m ² K/W)
R _{C, int}	= 3,30 (m ² K/W)
R _{C, ext}	= 3,70 (m ² K/W)

LEGENDA

	gewapend beton		k.v.	knijpruimte ventilatie		toilet
	prefab beton		k.l.	krupluis (600x800)		toilet mindervaliden
	metalwerk		r.g.p.	rookgasafvoer		bed
	porotherm wand		W.P.	warmtepomp		wastafel
	lichte scheidingwand		M.V.	mechanische vent. unit		wastafel mindervaliden
	isolatie		M.V.T.	mechanische vent. tsvaor		douche
	tegelwerk		W	mechanische vent. afvoer		bad mindervaliden
	vergunningsvrije delen		W.M.	mechanische vent. afvoer		wastafel mindervaliden
	PEIL-0		DM	mechanische vent. afvoer		douche
	ENTREE		DM	mechanische vent. afvoer		uitstort pootsteen
	PH-2400		DM	mechanische vent. afvoer		binnendeur
	cv-ketel		DM	mechanische vent. afvoer		

Opdrachtgever:
Westringdijk 11
2913LK Nieuwerkerk aan den IJssel

Kadastrale gegevens:
Gemeente: Nieuwerkerk aan den IJssel
Sectie: B
Nummer: 7108

Revisie's:
Wijziging: Datum: Omschrijving:

Projectnummer: 02209
Projectnaam: Nieuwbouw woning
Kortenoord 1 te Nieuwerkerk a/d IJssel

Tekeningnummer: 03.11
Tekeningnaam: Doorsnede B

Project fase / Status: 03. Definitief Ontwerp / Bouwkundig
Datum: 25-03-2024
Schaal: As indicated

Verduijn
bouwmanagement

Groenenijk 291
2911BB Nieuwerkerk aan den IJssel
06 - 389 389 20
info@verduijnbouwmanagement.nl
www.verduijnbouwmanagement.nl

26-3-2024 21:05:42 D:\Drogpool\2022 KORTENOORD 1\DEFINITIEF ONTWERP\BOM\Kortenoord 1 DO.nt