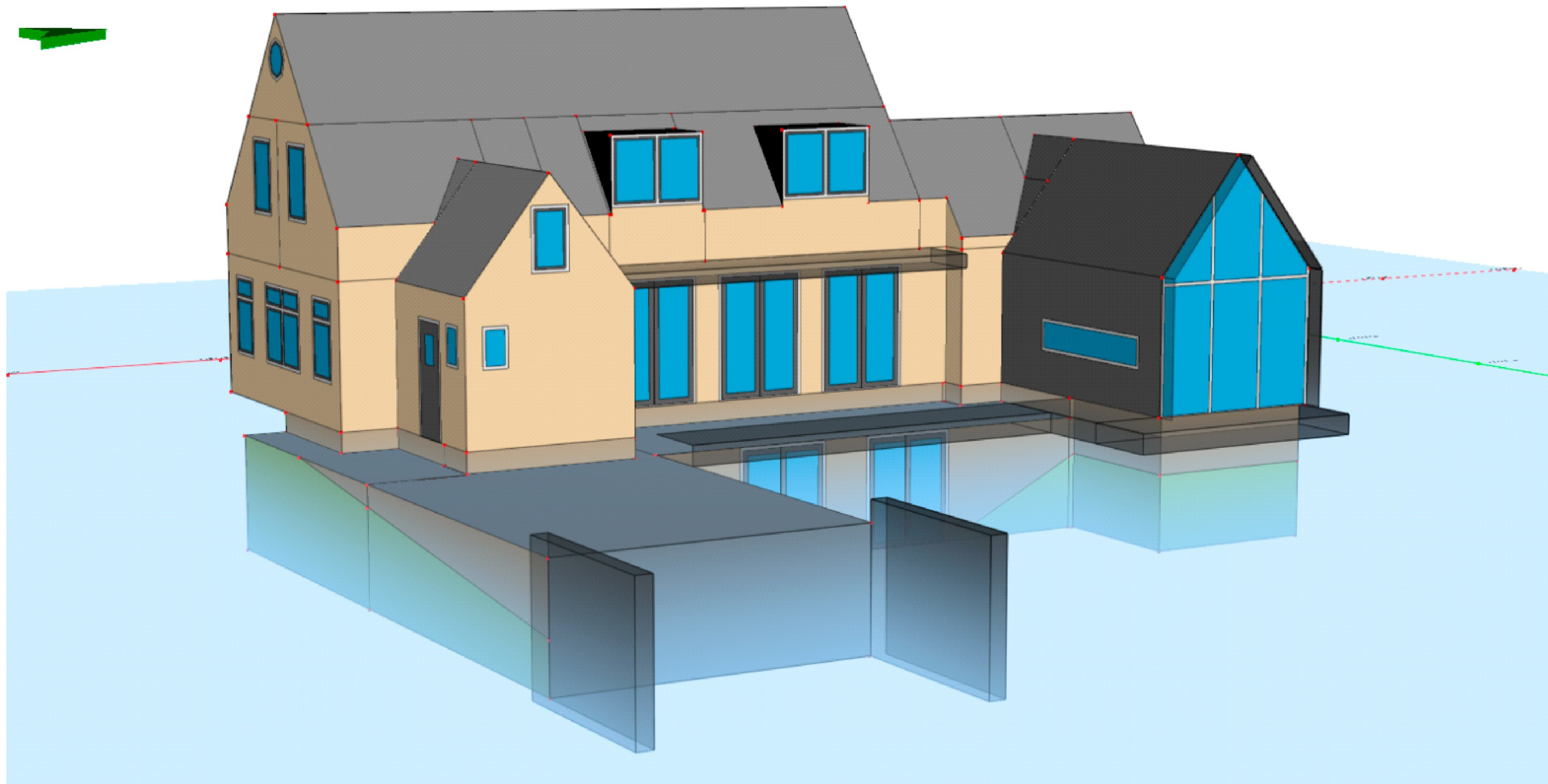


Daglichttoetreding

Noord: 280.0°



Woning Kortenoord 1

Nieuwerkerk aan den IJssel

Inhoudsopgave

1	Berekening daglicht	3
1.1	Gebouwgegevens Kortenoord 1	3
1.1.1	Gebouweenheid Woning	4
2	Bijlagen.....	7



1 Berekening daglicht

Notities :

1.1 Gebouwgegevens Kortenoord 1

Aanduiding :
Omschrijving : Kortenoord 1
Aanmaakdatum : 20-3-2024
Mutatiedatum : 4-4-2024
Notities :

1.1.1 Gebouweenheid Woning

Resultatenoverzicht

Omschrijving	A _v [m ²]	A _{e,perc,eis} [%]	A _{e,eis} [m ²]	A _{e,tot} [m ²]	Voldoet	A _t [m ²]	H _f [m]	D [m]	A _d [m ²]	LTA [-]	α [°]	β [°]	ε [°]	C _b [-]	C _u [-]	E _m /E _z [-]
Verblijfsgebied 1	42,700	0,0	0,00	2,15	Ja											
└─ 00 (Leefruimte)	42,700		0,50	2,15	Ja											
└─└─ J (1990*2380) [4,736] {O}				1,09		3,130	0,000	0,510	2,415		25	59	90	0,45	1,00	
└─└─ J (1990*2380) [4,736] {O}				1,06		3,130	0,000	0,510	2,415		24	60	90	0,44	1,00	
Verblijfsgebied 2	117,500	0,0	0,00	20,91	Ja											
└─ 0 (Werkkamer)	8,000		0,50	1,75	Ja											
└─└─ B (1110*1700) [1,887] {W}				0,88		1,138	0,900	0,400	1,138		20	25	90	0,77	1,00	
└─└─ B (1110*1700) [1,887] {W}				0,88		1,138	0,900	0,400	1,138		20	25	90	0,77	1,00	
└─ 0 (Woonkamer)	27,200		0,50	4,82	Ja											
└─└─ B (1110*1700) [1,887] {W}				0,88		1,138	0,900	0,400	1,138		20	25	90	0,77	1,00	
└─└─ B (1110*1700) [1,887] {W}				0,88		1,138	0,900	0,400	1,138		20	25	90	0,77	1,00	
└─└─ N (1000*1700) [1,700] {Z}				0,77		0,995	0,900	0,400	0,995		20	25	90	0,77	1,00	
└─└─ N (1000*1700) [1,700] {Z}				0,77		0,995	0,900	0,400	0,995		20	25	90	0,77	1,00	
└─└─ O (1940*1700) [3,298] {Z}				1,54		1,999	0,900	0,400	1,999		20	25	90	0,77	1,00	
└─ 0 (Woonkamer/eetkamer/keuken)	82,300		0,50	14,33	Ja											
└─└─ A (1940*1700) [3,298] {W}				1,46		1,999	0,900	0,400	1,999		22	32	90	0,73	1,00	
└─└─ L (1990*2690) [5,353] {O}				1,12		3,311	0,000	0,400	2,678		27	59	90	0,42	1,00	
└─└─ L (1990*2690) [5,353] {O}				1,39		3,311	0,000	0,400	2,678		24	55	90	0,52	1,00	
└─└─ L (1990*2690) [5,353] {O}				1,29		3,311	0,000	0,400	2,678		26	56	90	0,48	1,00	
└─└─ M (3800*5300) [15,542] {O}				8,13		14,194	0,000	0,400	12,141		20	44	90	0,67	1,00	
└─└─ R (3500*700) [2,450] {Z}				0,93		1,905	0,900	0,400	1,905		29	53	90	0,49	1,00	
Verblijfsgebied 3	26,200	0,0	0,00	4,11	Ja											
└─ 1 (Slaapkamer)	11,300		0,50	2,44	Ja											
└─└─ E (2133*1500) [3,200] {W}				1,67		2,193	1,200	0,400	2,193		20	28	90	0,76	1,00	
└─└─ H (1000*1600) [1,600] {N}				0,77		1,046	1,000	0,400	1,046		23	27	90	0,74	1,00	
└─ 1 (Slaapkamer)	14,900		0,50	1,67	Ja											
└─└─ E (2133*1500) [3,200] {O}				1,67		2,193	1,200	0,400	2,193		20	28	90	0,76	1,00	
Verblijfsgebied 4	18,500	0,0	0,00	3,26	Ja											
└─ 1 (Slaapkamer)	11,500		0,50	2,46	Ja											
└─└─ E (2133*1500) [3,200] {W}				1,67		2,193	1,200	0,400	2,193		20	28	90	0,76	1,00	
└─└─ H (1000*1600) [1,600] {Z}				0,80		1,046	1,000	0,400	1,046		20	27	90	0,76	1,00	
└─ 1 (Slaapkamer)	7,000		0,50	0,80	Ja											
└─└─ H (1000*1600) [1,600] {Z}				0,80		1,046	1,000	0,400	1,046		20	27	90	0,76	1,00	

1.1.1.1 Verblijfsgebied Verblijfsgebied 1

Overzicht horizontale belemmeringen

Omschrijving	rekenmeth;hb	α [°]	α;1 [°]	α;2 [°]	α;3 [°]	α;4 [°]	α;5 [°]	α;6 [°]	α;7 [°]	α;8 [°]	α;9 [°]	α;10 [°]
Ruimte: 00 (Leefruimte)												
J (1990*2380) [4,736] {O}	Uitgebreed	25	20,0	20,0	20,0	20,0	20,0	20,0	20,0	28,3	38,0	48,0
J (1990*2380) [4,736] {O}	Uitgebreed	24	49,7	20,0	20,0	20,0	20,0	20,0	20,0	20,0	20,0	26,2

Overzicht overstekken

Omschrijving	rekenmeth;ov	β [°]	β;1 [°]	β;2 [°]	β;3 [°]	β;4 [°]	β;5 [°]	β;6 [°]	β;7 [°]	β;8 [°]
Ruimte: 00 (Leefruimte)										
J (1990*2380) [4,736] {O}	Uitgebreed	59	74,1	57,0	57,0	57,0	57,0	57,0	57,0	57,0
J (1990*2380) [4,736] {O}	Uitgebreed	60	57,0	57,0	57,0	57,0	57,0	57,0	57,0	78,2

1.1.1.2 Verblijfsgebied Verblijfsgebied 2

Overzicht overstekken

Omschrijving	rekenmeth;ov	β [°]	β;1 [°]	β;2 [°]	β;3 [°]	β;4 [°]	β;5 [°]	β;6 [°]	β;7 [°]	β;8 [°]
Ruimte: 0 (Werkkamer)										
B (1110*1700) [1,887] {W}	Uitgebreed	25	25,2	25,2	25,2	25,2	25,2	25,2	25,2	25,2
B (1110*1700) [1,887] {W}	Uitgebreed	25	25,2	25,2	25,2	25,2	25,2	25,2	25,2	25,2

Overzicht overstekken

Omschrijving	rekenmeth;ov	β [°]	β;1 [°]	β;2 [°]	β;3 [°]	β;4 [°]	β;5 [°]	β;6 [°]	β;7 [°]	β;8 [°]
Ruimte: 0 (Woonkamer)										
B (1110*1700) [1,887] {W}	Uitgebreed	25	25,2	25,2	25,2	25,2	25,2	25,2	25,2	25,2
B (1110*1700) [1,887] {W}	Uitgebreed	25	25,2	25,2	25,2	25,2	25,2	25,2	25,2	25,2

Overzicht horizontale belemmeringen

Omschrijving	rekenmeth;hb	α [°]	$\alpha;1$ [°]	$\alpha;2$ [°]	$\alpha;3$ [°]	$\alpha;4$ [°]	$\alpha;5$ [°]	$\alpha;6$ [°]	$\alpha;7$ [°]	$\alpha;8$ [°]	$\alpha;9$ [°]	$\alpha;10$ [°]
Ruimte: 0 (Woonkamer/eetkamer/keuken)												
A (1940*1700) [3,298] {W}	Uitgebreid	22	44,1	20,0	20,0	20,0	20,0	20,0	20,0	20,0	20,0	20,0
L (1990*2690) [5,353] {O}	Uitgebreid	27	22,7	20,0	20,0	20,0	20,0	20,0	20,0	43,0	37,6	48,2
L (1990*2690) [5,353] {O}	Uitgebreid	24	38,4	23,7	20,0	20,0	20,0	20,0	20,0	20,0	20,0	38,7
L (1990*2690) [5,353] {O}	Uitgebreid	26	50,9	40,9	29,8	20,0	20,0	20,0	20,0	20,0	20,0	20,0
R (3500*700) [2,450] {Z}	Uitgebreid	29	20,0	20,0	20,0	20,0	20,0	20,4	21,7	36,2	49,9	57,7

Overzicht overstekken

Omschrijving	rekenmeth;ov	β [°]	$\beta;1$ [°]	$\beta;2$ [°]	$\beta;3$ [°]	$\beta;4$ [°]	$\beta;5$ [°]	$\beta;6$ [°]	$\beta;7$ [°]	$\beta;8$ [°]
Ruimte: 0 (Woonkamer/eetkamer/keuken)										
A (1940*1700) [3,298] {W}	Uitgebreid	32	25,2	25,2	25,2	25,2	25,2	25,2	39,9	64,2
L (1990*2690) [5,353] {O}	Uitgebreid	59	87,5	69,7	51,8	51,8	51,8	51,8	51,8	51,8
L (1990*2690) [5,353] {O}	Uitgebreid	55	69,7	51,8	51,8	51,8	51,8	51,8	51,8	63,2
L (1990*2690) [5,353] {O}	Uitgebreid	56	51,8	51,8	51,8	51,8	51,8	51,8	52,0	86,6
M (3800*5300) [15,542] {O}	Uitgebreid	44	90,0	18,6	48,3	19,5	19,5	48,2	18,6	90,0
R (3500*700) [2,450] {Z}	Uitgebreid	53	82,2	48,8	48,8	48,8	48,8	48,8	48,8	48,8

1.1.1.3 Verblijfsgebied Verblijfsgebied 3
Overzicht horizontale belemmeringen

Omschrijving	rekenmeth;hb	α [°]	$\alpha;1$ [°]	$\alpha;2$ [°]	$\alpha;3$ [°]	$\alpha;4$ [°]	$\alpha;5$ [°]	$\alpha;6$ [°]	$\alpha;7$ [°]	$\alpha;8$ [°]	$\alpha;9$ [°]	$\alpha;10$ [°]
Ruimte: 1 (Slaapkamer)												
H (1000*1600) [1,600] {N}	Uitgebreid	23	20,0	20,0	20,0	20,0	20,0	20,0	20,0	21,5	29,8	39,2

Overzicht horizontale belemmeringen

Omschrijving	rekenmeth;hb	α [°]	$\alpha;1$ [°]	$\alpha;2$ [°]	$\alpha;3$ [°]	$\alpha;4$ [°]	$\alpha;5$ [°]	$\alpha;6$ [°]	$\alpha;7$ [°]	$\alpha;8$ [°]	$\alpha;9$ [°]	$\alpha;10$ [°]
Ruimte: 1 (Slaapkamer)												
E (2133*1500) [3,200] {O}	Uitgebreid	20	20,0	20,0	20,0	20,0	20,0	20,0	20,0	20,0	20,0	20,0

Overzicht overstekken

Omschrijving	rekenmeth;ov	β [°]	$\beta;1$ [°]	$\beta;2$ [°]	$\beta;3$ [°]	$\beta;4$ [°]	$\beta;5$ [°]	$\beta;6$ [°]	$\beta;7$ [°]	$\beta;8$ [°]
Ruimte: 1 (Slaapkamer)										
E (2133*1500) [3,200] {O}	Uitgebreid	28	28,1	28,1	28,1	28,1	28,1	28,1	28,1	28,1

Legenda

Korte omschrijving	Lange omschrijving	Eenheid	Variabele	Symbol
A;vl	Vloeroppervlakte	[m ²]		A _v
A;e;eis	Minimale daglichtoppervlakte	[m ²]		A _{e,eis}
A;e;tot	Totaal behaalde A _{eq}	[m ²]		A _{e,tot}

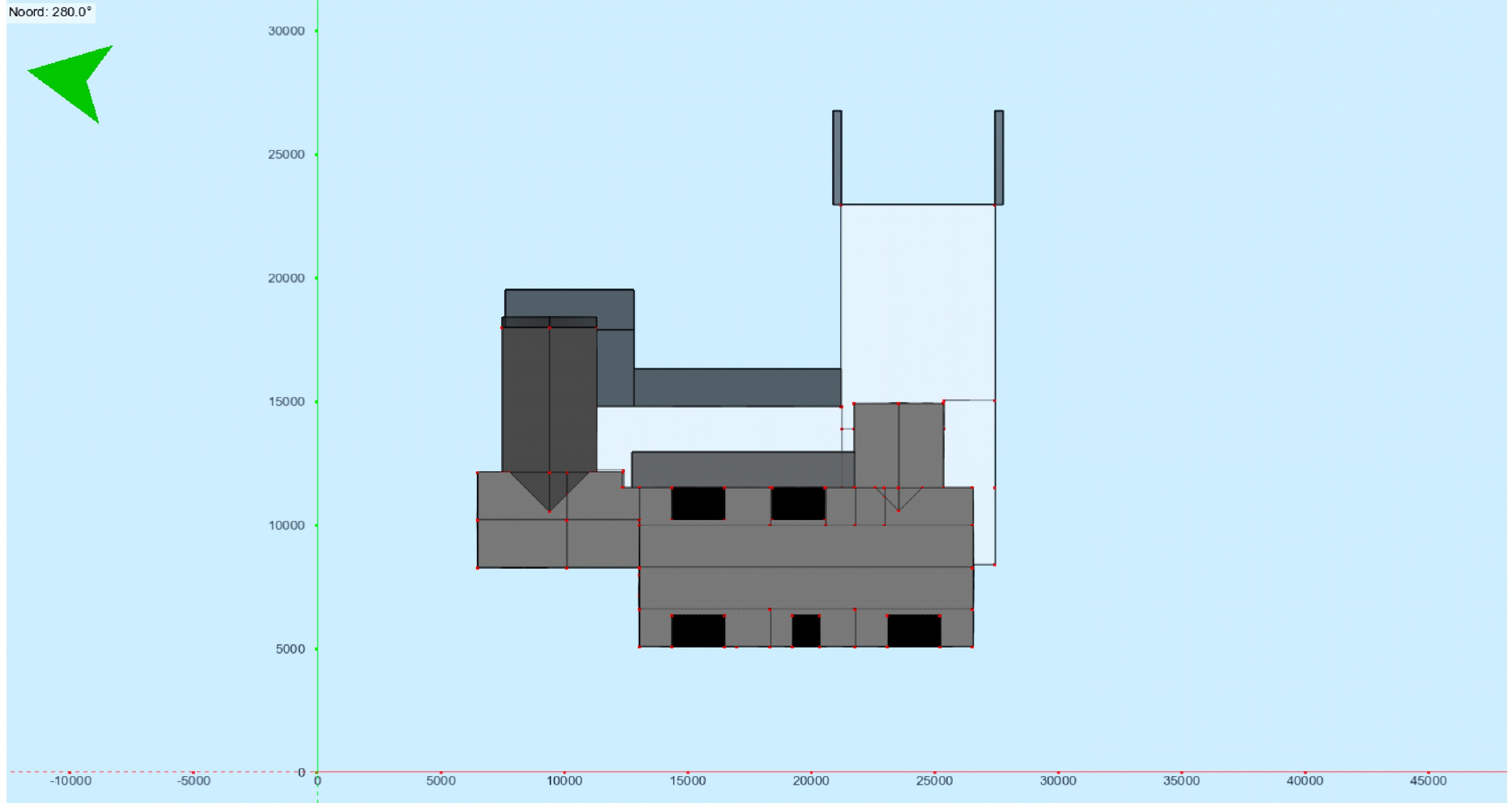
Korte omschrijving	Lange omschrijving	Eenheid	Variabele	Symbol
H;f	Hoogte t.o.v. de vloer	[m]		H _f
D	Diepte projectievlak	[m]		D
α	α-hoek horizontale belemmering	[°]		α
β	β-hoek overstek	[°]		β
ε	Hoek gevel	[°]		ε
C;b	Belemmeringsfactor	[-]		C _b
C;u	Uitwendige reductiefactor	[-]		C _u
A;t	Oppervlakte Pui/Raam	[m ²]		A _t
A;d	Netto doorlaatoppervlakte	[m ²]		A _d
A;e	Equivalent daglichtoppervlakte	[m ²]		A _e
C;ita	Glas reductiefactor	[-]		C _{l,TA}
LTA	Licht toetredingsfactor LTA	[-]		LTA
rekenmeth;hb	Rekenmethode horizontale belemmering			
rekenmeth;ov	Rekenmethode overstek			
E;m	Gemiddelde verlichtingssterkte	[lux]		E _m
E;m/E;z	E;m/E;z	[-]		E _m /E _z
E;z	Referentieverlichtingssterkte	[lux]		E _z

Korte omschrijving	Lange omschrijving	Eenheid	Variabele	Symbol
A;f (w/o ch.)	Vloeroppervlak zonder krijtstreepcorrectie	[m ²]		A _{f,zo.kr.}
Cor. krijtstr. in.	Invoer correctie krijtstreepmethode	[m ²]		A _{kr.cor}

Indien bij rekenmethode 'vereenvoudigd' is vermeld dan wordt daarmee bedoeld dat de situatie waarin 1 hoek wordt bepaald de gunstigste bepalingsmethode is. Indien er bij een raam geen overstek aanwezig is, dan is dat de dikte van de gevel. Wordt er vermeld 'uitgebreid' dan betekent dat de hoeken per sector zijn bepaald.

Wordt gebruik gemaakt van de 'Uitgebreide methode' volgens de NEN2057:2011 dan worden niet de alfa en bèta hoeken berekend, maar de volgens die rekenmethodiek bepaalde E_m/E_z waarde. Voor een toelichting; zie hoofdstuk 13 van de NEN2057:2011 en bijlage C van deze norm.

2 Bijlagen



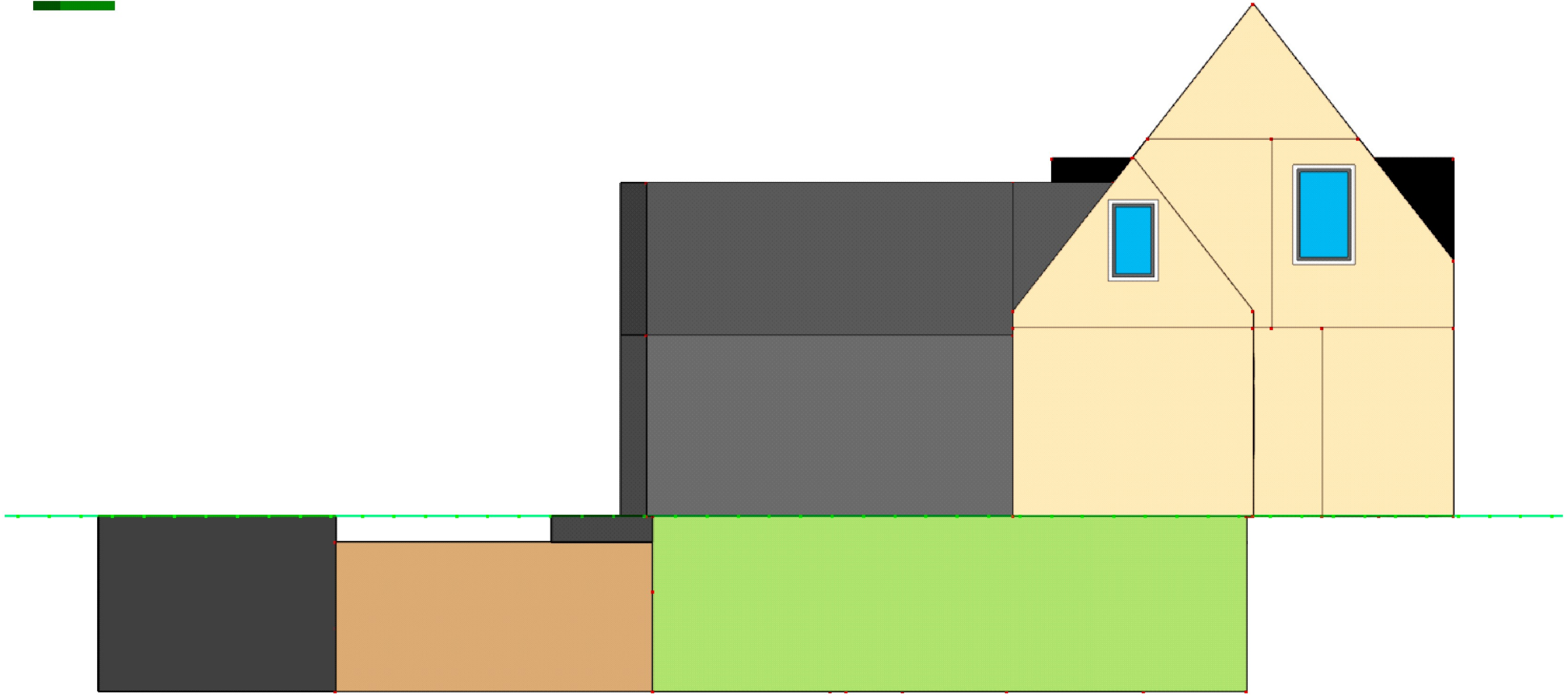
Kortenoord 1 Nieuwerkerk aan den IJssel - dak

Noord: 280.0°



Kortenoord 1 Nieuwerkerk aan den IJssel - voorgevel

Noord: 280.0°



Kortenoord 1 Nieuwerkerk aan den IJssel - linker zijgevel

Noord: 280.0°



Kortenoord 1 Nieuwerkerk aan den IJssel - achtergevel

Noord: 280.0°



Kortenoord 1 Nieuwerkerk aan den IJssel - rechter zijgevel