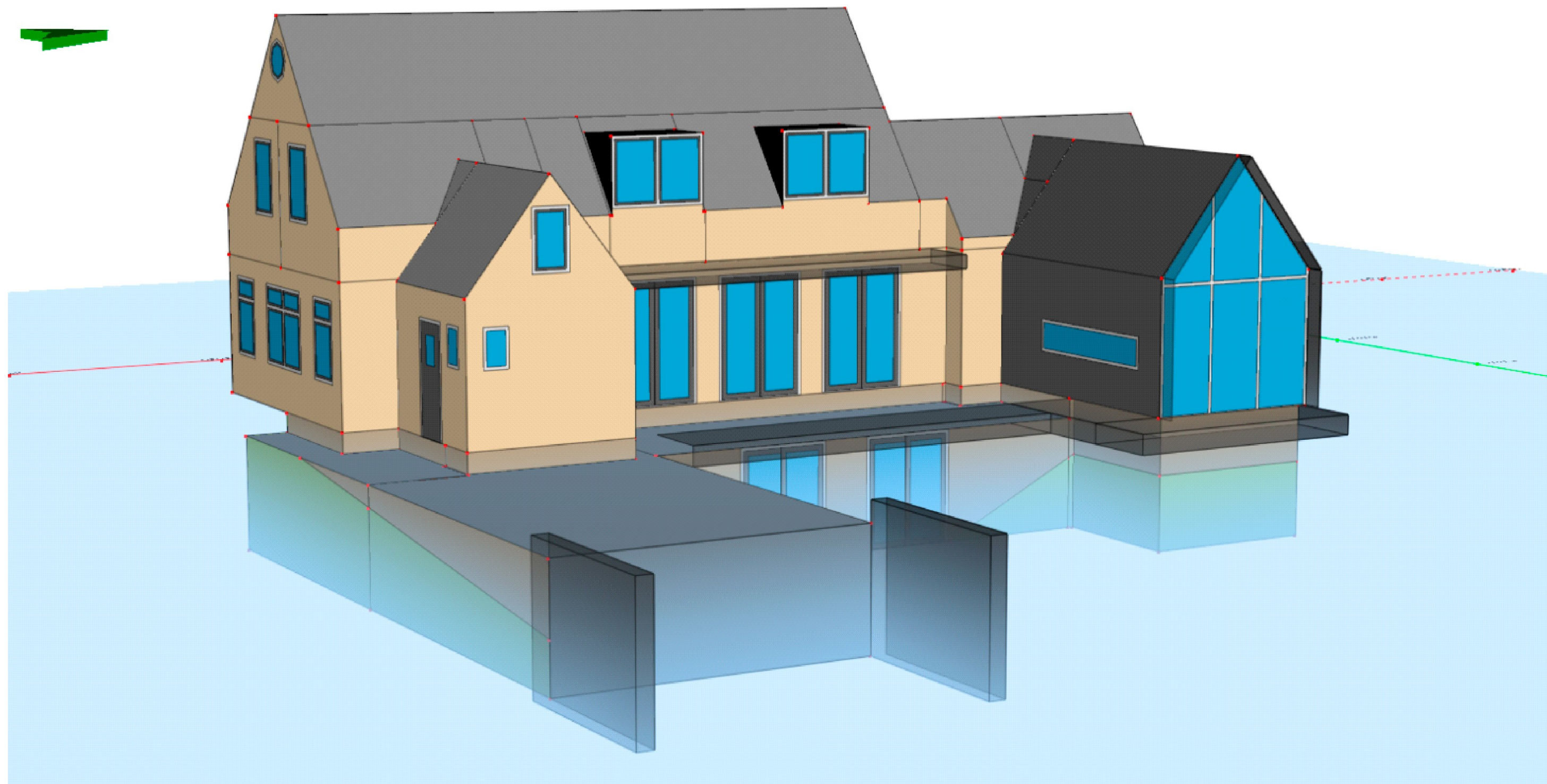


Spuiventilatie

Noord: 280.0°



Woning Kortenoord 1

Nieuwerkerk aan den IJssel

Inhoudsopgave

1	Projectgegevens.....	3
2	Berekening spuiventilatie.....	4
2.1	Gebouwgegevens Kortenoord 1.....	4
2.1.1	Gebouweenheid Woning.....	4
3	Bijlagen.....	7

1 Projectgegevens

Omschrijving : Woning Kortenoord 1
Project : Woning Kortenoord 1
Projectlocatie : Kortenoord 1
Projectrelaties : Opdrachtgever: Verduijn Bouwmanagement
Adres: Groenendijk 291
Postc. en plaats: 2911BB Nieuwerkerk aan den IJssel
Notities : Projectreferentie ADEK: 24-3532

2 Berekening spuiventilatie

Notities :

2.1 Gebouwgegevens Kortenoord 1

Aanduiding :
 Omschrijving : Kortenoord 1
 Aanmaakdatum : 20-3-2024
 Mutatiedatum : 4-4-2024
 Notities :

2.1.1 Gebouweenheid Woning

Aanduiding :
 Omschrijving : Woning
 Hoofdfunctie : Woning (particuliere bouw)

Resultatenoverzicht

Omschrijving	A _r [m ²]	Eis Bouwbesluit [dm ³ /(s.m ²)]	Eis capaciteit [dm ³ /s]	A _{eff} [m ²]	A _{eff,o} [m ²]	v [m/s]	q [dm ³ /s]	Via 1 of meerdere gevels	Voldoet
Verblijfsgebied 1	42,70	6,0	256,2	4,007		0,1	400,7	Situatie met enkele gevel	Ja
└─ 00 (Leefruimte)	42,70	3,0	128,1	4,007		0,1	400,7	Situatie met enkele gevel	Ja
Verblijfsgebied 2	117,50	6,0	705,0	14,487	11,580	0,4	4631,8	Situatie met meerdere gevels	Ja
└─ 0 (Werkkamer)	8,00	3,0	24,0	2,480		0,1	248,0	Situatie met enkele gevel	Ja
└─ 0 (Woonkamer)	27,20	3,0	81,6	2,480	4,410	0,4	992,0	Situatie met meerdere gevels	Ja
└─ 0 (Woonkamer/eetkamer/keuken)	82,30	3,0	246,9	14,487		0,1	1448,7	Situatie met enkele gevel	Ja
Verblijfsgebied 3	26,20	6,0	157,2	2,639	3,909	0,4	1055,6	Situatie met meerdere gevels	Ja
└─ 1 (Slaapkamer)	11,30	3,0	33,9	1,270	2,639	0,4	507,8	Situatie met meerdere gevels	Ja
└─ 1 (Slaapkamer)	14,90	3,0	44,7	2,639		0,1	263,9	Situatie met enkele gevel	Ja
Verblijfsgebied 4	18,50	6,0	111,0	2,539	2,639	0,4	1015,6	Situatie met meerdere gevels	Ja
└─ 1 (Slaapkamer)	11,50	3,0	34,5	1,270	2,639	0,4	507,8	Situatie met meerdere gevels	Ja
└─ 1 (Slaapkamer)	7,00	3,0	21,0	1,270		0,1	127,0	Situatie met enkele gevel	Ja

Overzicht Spuicomponenten per verblijfsgebied

Verblijfsgebied Verblijfsgebied 1

Omschrijving	ψ [°]	J [-]	A _{sp} [m ²]	A _{eff} [m ²]	Q _{mech} [dm ³ /s]
J (1990*2380)	90	1,00	2,004	2,004	0,0
└─ Kozijn (Noord)	90	1,00	2,004	2,004	0,0
J (1990*2380)	90	1,00	2,004	2,004	0,0
└─ Kozijn (Noord)	90	1,00	2,004	2,004	0,0

Verblijfsgebied Verblijfsgebied 2

Omschrijving	ψ [°]	J [-]	A _{sp} [m ²]	A _{eff} [m ²]	Q _{mech} [dm ³ /s]
B (1110*1700)				1,240	
└─ Kozijn (Noord)	90	1,00	1,098	1,098	0,0
└─ Kozijn (Noord)	15	0,39	0,366	0,143	0,0
B (1110*1700)				1,240	
└─ Kozijn (Noord)	90	1,00	1,098	1,098	0,0
└─ Kozijn (Noord)	15	0,39	0,366	0,143	0,0
B (1110*1700)				1,240	
└─ Kozijn (Noord)	90	1,00	1,098	1,098	0,0
└─ Kozijn (Noord)	15	0,39	0,366	0,143	0,0
B (1110*1700)				1,240	
└─ Kozijn (Noord)	90	1,00	1,098	1,098	0,0
└─ Kozijn (Noord)	15	0,39	0,366	0,143	0,0
N (1000*1700)				1,100	
└─ Kozijn (Noord)	15	0,39	0,324	0,126	0,0
└─ Kozijn (Noord)	90	1,00	0,974	0,974	0,0
N (1000*1700)				1,100	
└─ Kozijn (Noord)	15	0,39	0,324	0,126	0,0
└─ Kozijn (Noord)	90	1,00	0,974	0,974	0,0
O (1940*1700)				2,209	
└─ Kozijn (Noord)	15	0,39	0,326	0,127	0,0
└─ Kozijn (Noord)	90	1,00	0,978	0,978	0,0
└─ Kozijn (Noord)	90	1,00	0,978	0,978	0,0

Omschrijving	Ψ [°]	J [-]	A_{sp} [m ²]	A_{eff} [m ²]	Q_{mech} [dm ³ /s]
└─ Kozijn (Noord)	15	0,39	0,326	0,127	0,0
A (1940*1700)				2,209	
└─ Kozijn (Noord)	15	0,39	0,326	0,127	0,0
└─ Kozijn (Noord)	90	1,00	0,978	0,978	0,0
└─ Kozijn (Noord)	15	0,39	0,326	0,127	0,0
└─ Kozijn (Noord)	90	1,00	0,978	0,978	0,0
L (1990*2690)				4,829	
└─ Kozijn (Noord)	90	1,00	2,414	2,414	0,0
└─ Kozijn (Noord)	90	1,00	2,414	2,414	0,0
L (1990*2690)				4,829	
└─ Kozijn (Noord)	90	1,00	2,414	2,414	0,0
└─ Kozijn (Noord)	90	1,00	2,414	2,414	0,0
L (1990*2690)				4,829	
└─ Kozijn (Noord)	90	1,00	2,414	2,414	0,0
└─ Kozijn (Noord)	90	1,00	2,414	2,414	0,0

Verblijfsgebied Verblijfsgebied 4

Omschrijving	Ψ [°]	J [-]	A_{sp} [m ²]	A_{eff} [m ²]	Q_{mech} [dm ³ /s]
E (2133*1500)				2,639	
└─ Kozijn (Noord)	90	1,00	1,320	1,320	0,0
└─ Kozijn (Noord)	90	1,00	1,320	1,320	0,0
H (1000*1600)				1,270	
└─ Kozijn (Noord)	90	1,00	1,270	1,270	0,0
H (1000*1600)				1,270	
└─ Kozijn (Noord)	90	1,00	1,270	1,270	0,0

Verblijfsgebied Verblijfsgebied 3

Omschrijving	Ψ [°]	J [-]	A_{sp} [m ²]	A_{eff} [m ²]	Q_{mech} [dm ³ /s]
E (2133*1500)				2,639	
└─ Kozijn (Noord)	90	1,00	1,320	1,320	0,0
└─ Kozijn (Noord)	90	1,00	1,320	1,320	0,0
H (1000*1600)				1,270	
└─ Kozijn (Noord)	90	1,00	1,270	1,270	0,0
E (2133*1500)				2,639	
└─ Kozijn (Noord)	90	1,00	1,320	1,320	0,0
└─ Kozijn (Noord)	90	1,00	1,320	1,320	0,0

Legenda

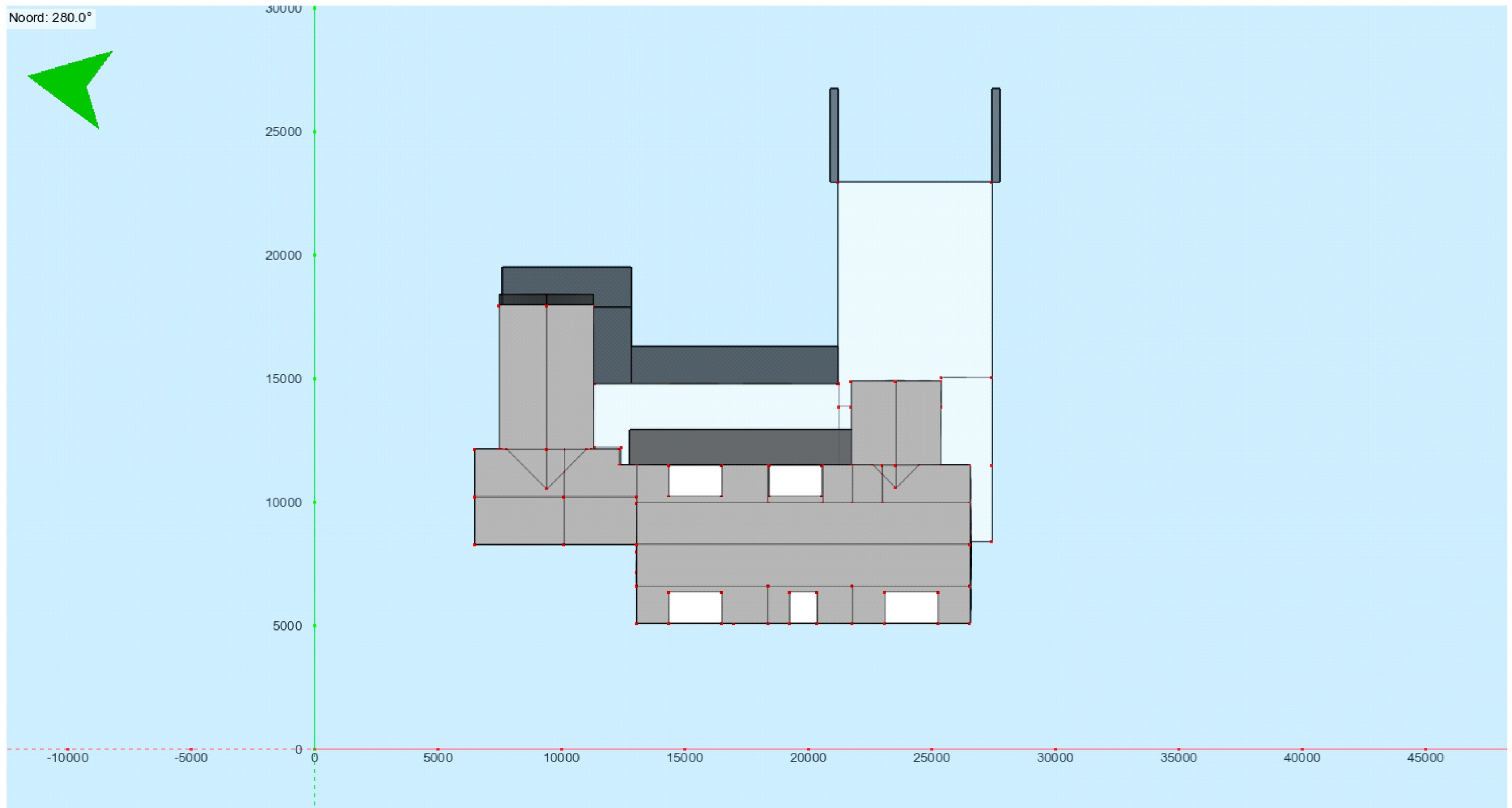
Korte omschrijving	Lange omschrijving	Eenheid	Variabele	Symbol
Omschr	Omschrijving			
A;vl	Vloeroppervlakte	[m ²]		A _r
Eis Bbl/Bouwbesluit	Eis Bouwbesluit	[dm ³ /(s.m ²)]		
q;eis	Eis capaciteit	[dm ³ /s]		Q _{eq}
A;eff	Effectieve oppervlakte	[m ²]		A _{eff}
A;eff,o	Effectieve oppervlakte andere zijde(n)	[m ²]		A _{eff,o}
v	Windsnelheid	[m/s]		v
q	Beschikbare capaciteit	[dm ³ /s]		q
Situatie	Via 1 of meerdere gevels			
Voldoet	Beschikbare capaciteit voldoet			

Situatie: Hier wordt aan gegeven of er in de betreffende ruimten via één zijde, meerdere zijden of met behulp van een mechanisch ventilatiesysteem gespuid wordt.

Korte omschrijving	Lange omschrijving	Eenheid	Variabele	Symbol
Omschrijving	Samengestelde omschrijving			
ψ	Maximale openingshoek	[°]		ψ
J	Vermenigvuldigingsfactor openingshoek	[-]		J
A;sp	Oppervlakte draaibare delen	[m ²]		A _{sp}
A;eff	Effectieve oppervlakte draaibare delen	[m ²]		A _{eff}
q;mech	Capaciteit mechanische spuiventilatie	[dm ³ /s]		Q _{mech}

Korte omschrijving	Lange omschrijving	Eenheid	Variabele	Symbol
A;f (w/o ch.)	Vloeroppervlak zonder krijtstreepcorrectie	[m ²]		A _{f,zo.kr.}
A;vl correctie	Vloeroppervlakte correctie	[m ²]	A _{fcor}	A _{f,cor}

3 Bijlagen



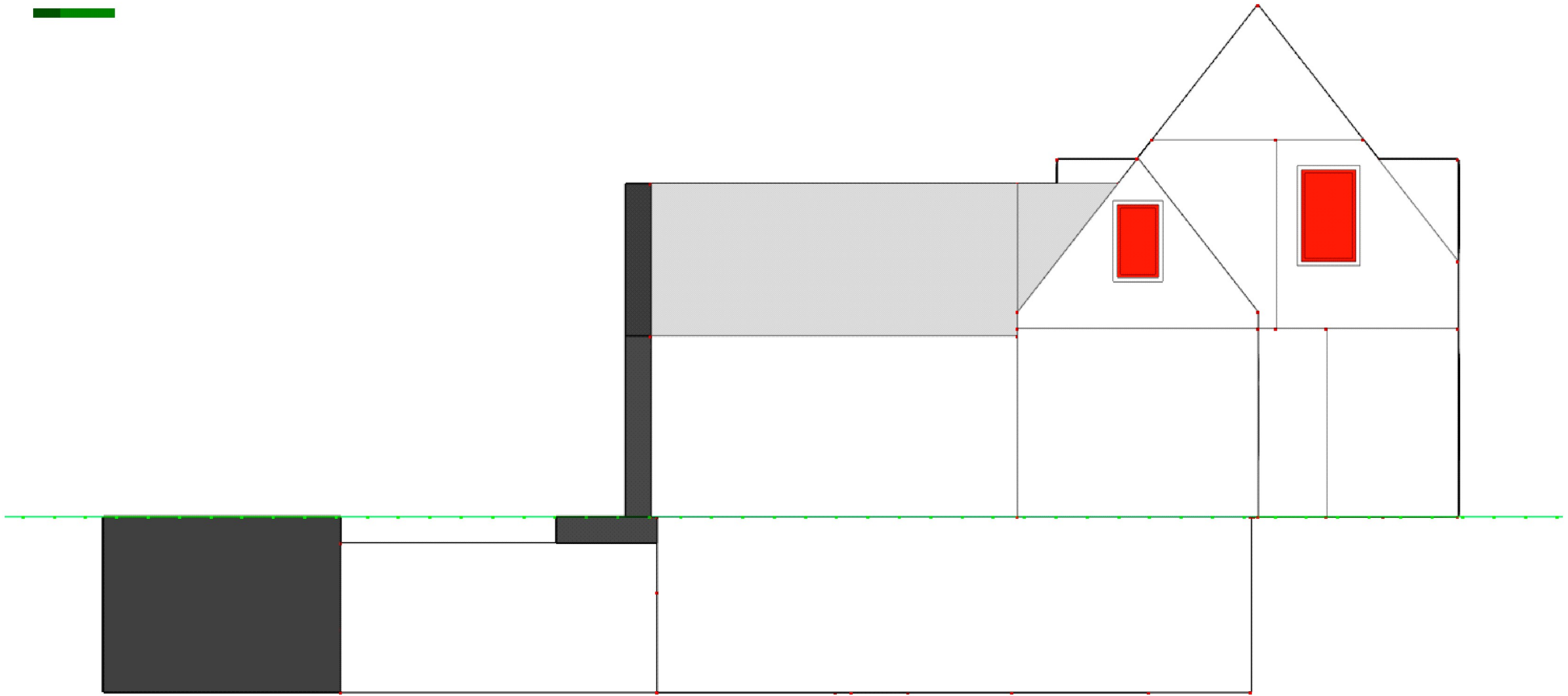
Kortenoord 1 Nieuwerkerk aan den IJssel - dak - spuicomponenten

Noord: 280.0°



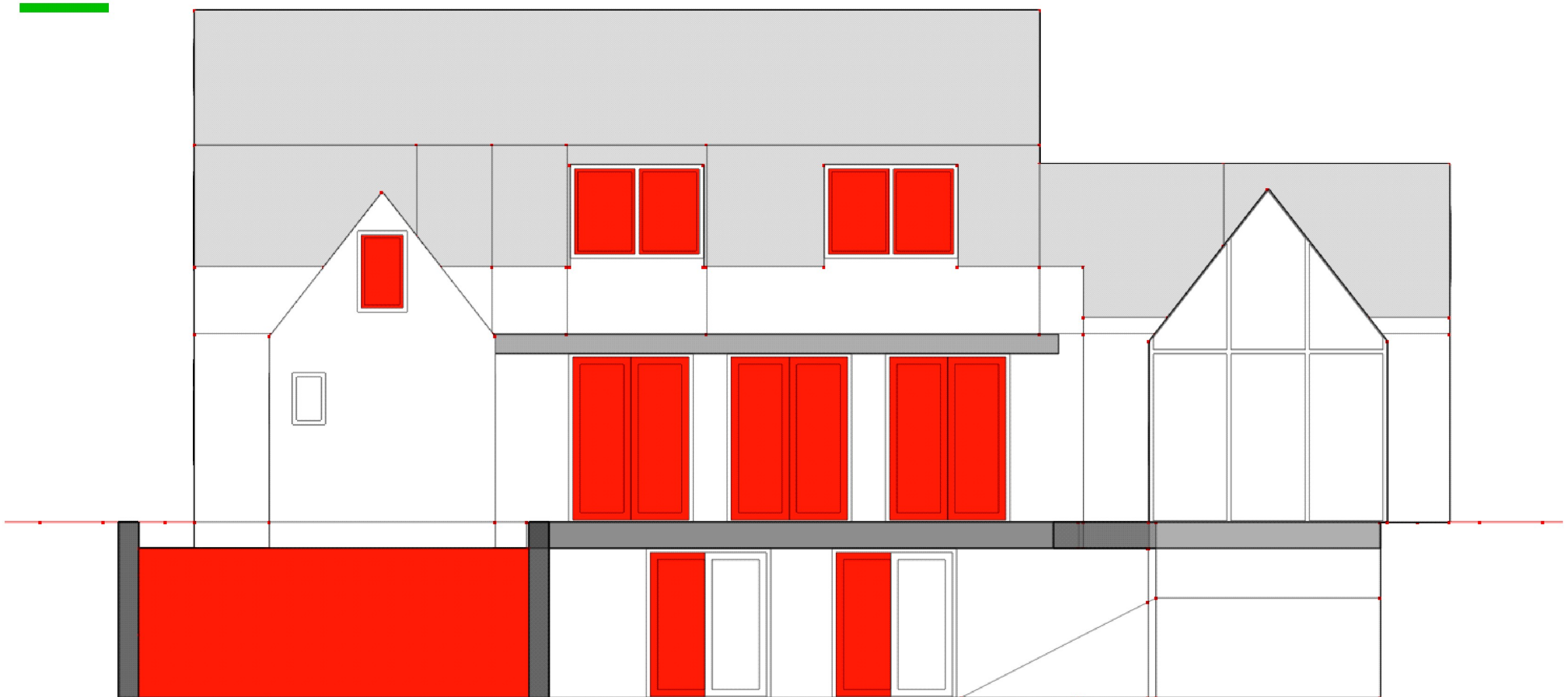
Kortenoord 1 Nieuwerkerk aan den IJssel - voorgevel - spuicomponenten

Noord: 280.0°



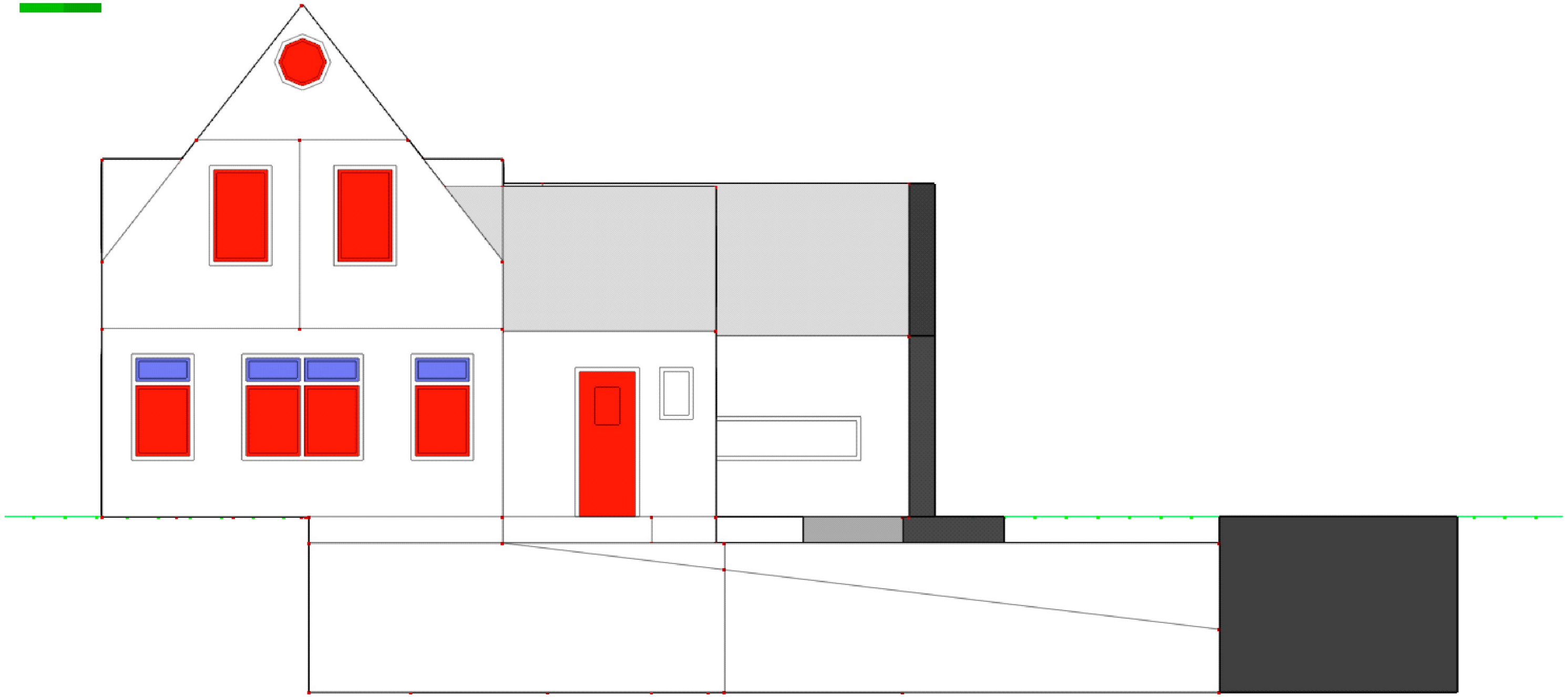
Kortenoord 1 Nieuwerkerk aan den IJssel - linker zijgevel - spuicomponenten

Noord: 280.0°



Kortenoord 1 Nieuwerkerk aan den IJssel - achtergevel - spuicomponenten

Noord: 280.0°



Kortenoord 1 Nieuwerkerk aan den IJssel - rechter zijgevel - spuicomponenten