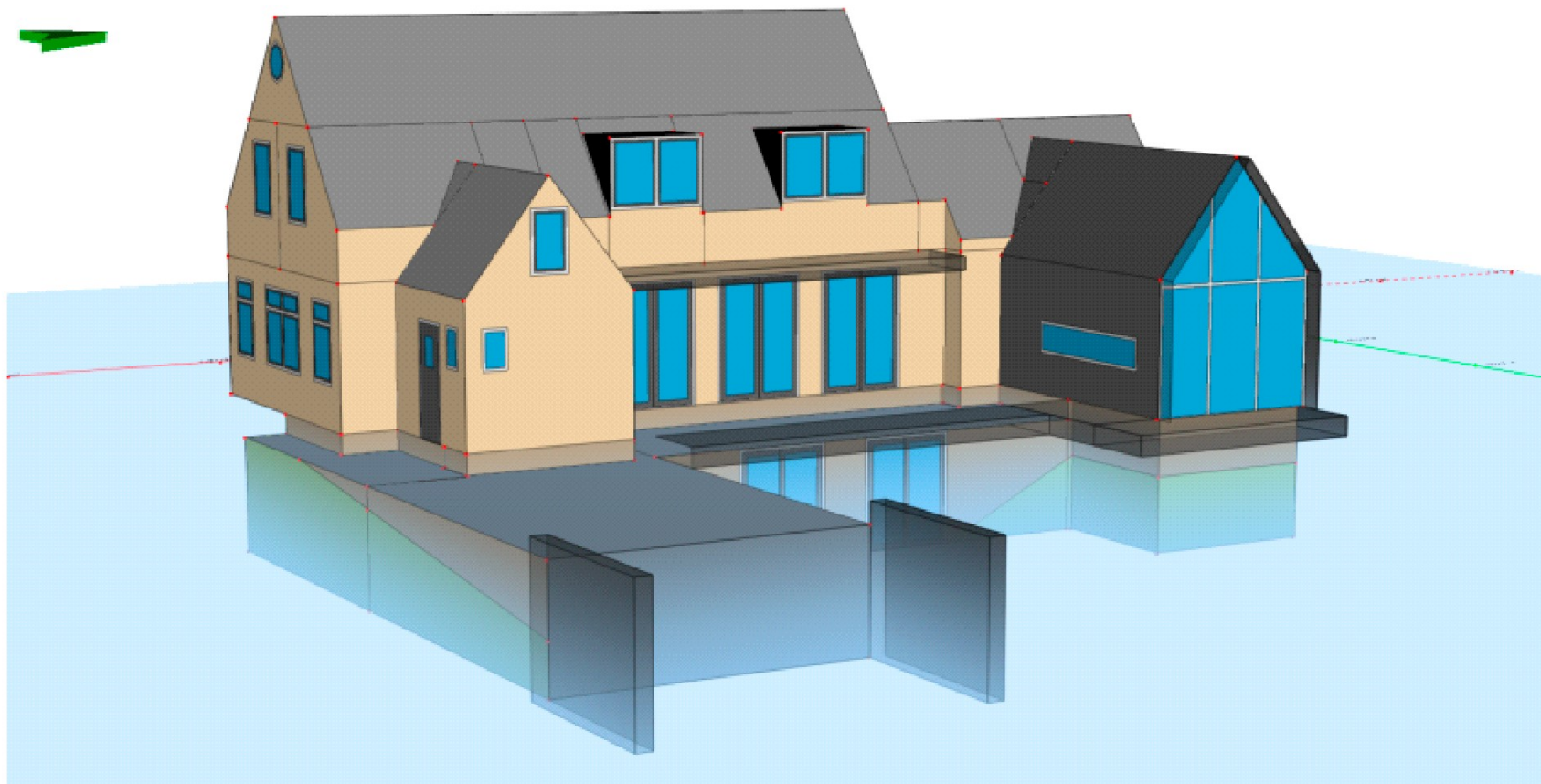


# Ventilatie

Noord: 290.0°



## Woning Kortenoord 1

Nieuwerkerk aan den IJssel



# Inhoudsopgave

1	Projectgegevens .....	3
2	Berekening Ventilatie .....	4
2.1	Gebouwgegevens Kortenoord 1 .....	4
2.1.1	Gebouweenheid Woning .....	5

## 1 Projectgegevens

Omschrijving : Woning Kortenoord 1  
Project : Woning Kortenoord 1  
Projectlocatie : Kortenoord 1  
Projectrelaties : Opdrachtgever: Verduijn Bouwmanagement  
Adres: Groenendijk 291  
Postc. en plaats: 2911BB Nieuwerkerk aan den IJssel  
Notities : Projectreferentie ADEK: 24-3532

## 2 Berekening Ventilatie

Notities :

### 2.1 Gebouwgegevens Kortenoord 1

#### Algemene gegevens

Aanduiding :  
Omschrijving : Kortenoord 1  
Versie besluit : Bouwbesluitjaar 2018  
Aanmaakdatum : 20-3-2024  
Mutatiedatum : 2-4-2024  
Notities :

## 2.1.1 Gebouweenheid Woning

### Algemene gegevens

Aanduiding :  
 Omschrijving : Woning  
 Hoofdfunctie : Woning (particuliere bouw)

### Totalen gebouweenheid

$Q_{v,sup,tot}$ [dm <sup>3</sup> /s]	$Q_{v,ex,tot}$ [dm <sup>3</sup> /s]	$Q_{v,sup,mech}$ [dm <sup>3</sup> /s]	$Q_{v,ex,mech}$ [dm <sup>3</sup> /s]
524,1	524,1	0,0	0,0

### Resultatenoverzicht

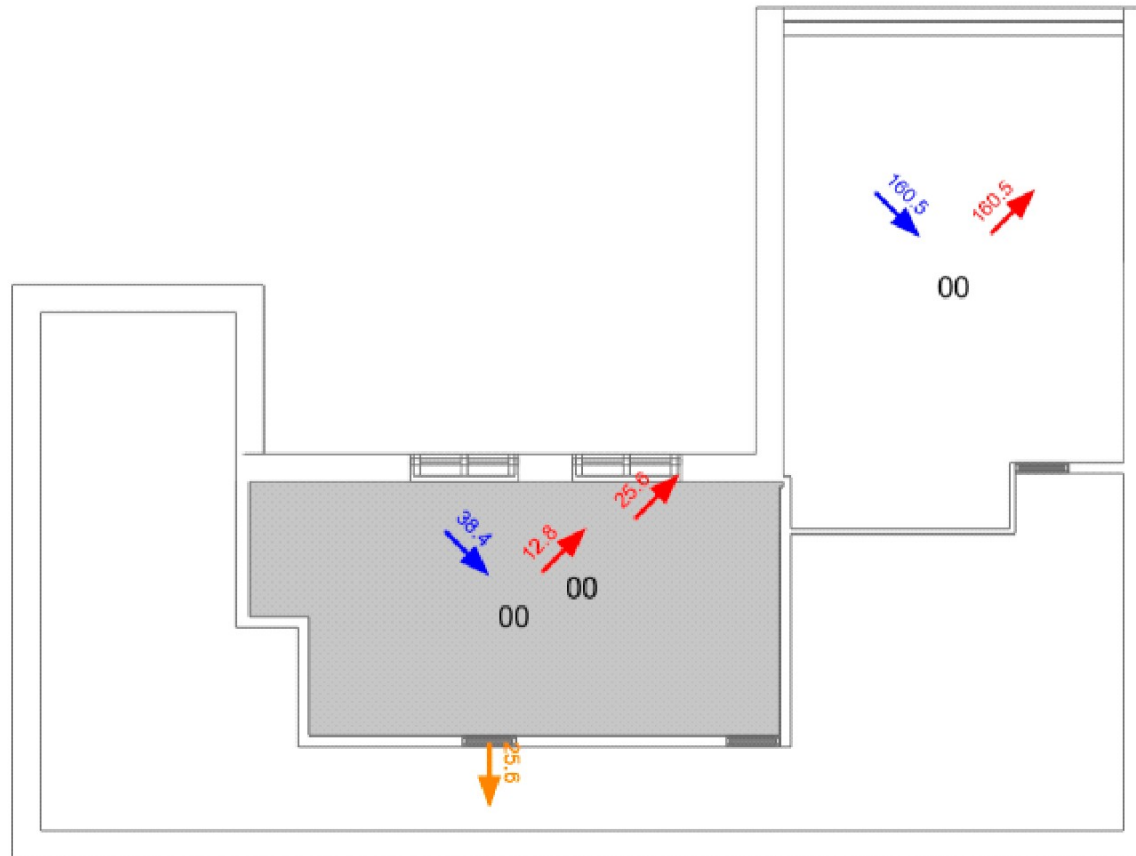
Omschr	Functie	Type	$A_f$ [m <sup>2</sup> ]	$n_p$ [-]	$Q_{v,req}$ [dm <sup>3</sup> /s]	$Q_{v,req}$ [dm <sup>3</sup> /s]	$Q_{v,sup,tot}$ [dm <sup>3</sup> /s]	$Q_{v,ex,tot}$ [dm <sup>3</sup> /s]	Voldoe t (debiet)	% <sub>air,req</sub> [%]	% <sub>fresh,in</sub> [%]	Voldoet (vers)
<b>Bouwlaag: 00 (Kelder)</b>												
└ 00 (Berging)	Woonfunctie (Part.)	Binnenberging			= 0,0	0,0	25,6	25,6	n.v.t.	0,0	0,0	n.v.t.
└ 00 (Garage)	Overige functie	Stallingsruimte auto			$3,0 \times A_u$	160,5	160,5	160,5	Ja	0,0	100,0	n.v.t.
Verblijfsgebied 1			42,700		$MAX(7,0; 0,9 \times A_f)$	38,4	38,4	38,4		50,0	100,0	
└ 00 (Leefruimte)	Woonfunctie (Part.)	Verblijfsruimte (VR)	42,700		$MAX(7,0; 0,9 \times A_f)$	38,4	38,4	38,4	Ja	50,0	100,0	Ja
<b>Bouwlaag: 0 (Begane grond)</b>												
└ 0 (Bijkeuken)	Woonfunctie (Part.)	Binnenberging			= 0,0	0,0	14,0	14,0	n.v.t.	0,0	0,0	n.v.t.
└ 0 (Entree)	Woonfunctie (Part.)	Verkeersruimte			0	0,0	7,0	7,0	Ja	0,0	0,0	n.v.t.
└ 0 (MK)	Woonfunctie (Part.)	Meterruimte			= 0,0	0,0	0,0	0,0	n.v.t.	0,0	0,0	n.v.t.
└ 0 (Onbenoemde ruimte)	Woonfunctie (Part.)	Onbenoemd			= 0,0	0,0	0,0	0,0	n.v.t.	0,0	0,0	n.v.t.
└ 0 (Toilet)	Woonfunctie (Part.)	Toiletruimte			$7,0 \times n_t$	7,0	7,0	7,0	Ja	0,0	0,0	n.v.t.
Verblijfsgebied 2			117,500		$MAX(7,0; 0,9 \times A_f)$	105,8	105,8	105,8		50,0	100,0	
└ 0 (Werkkamer)	Woonfunctie (Part.)	Verblijfsruimte (VR)	8,000		$MAX(7,0; 0,9 \times A_f)$	7,2	7,2	7,2	Ja	50,0	100,0	Ja
└ 0 (Woonkamer)	Woonfunctie (Part.)	Verblijfsruimte (VR)	27,200		$MAX(7,0; 0,9 \times A_f)$	24,5	24,5	24,5	Ja	50,0	100,0	Ja
└ 0 (Woonkamer/eetkamer/keuken)	Woonfunctie (Part.)	Verblijfsruimte (VR)	82,300		$MAX(7,0; 0,9 \times A_f)$	74,1	105,8	105,8	Ja	50,0	100,0	Ja
<b>Bouwlaag: 1 (1 Eerste verdieping)</b>												
└ 1 (Badkamer)	Woonfunctie (Part.)	Badruimte			14,0	14,0	14,0	14,0	Ja	0,0	0,0	n.v.t.
└ 1 (Badkamer)	Woonfunctie (Part.)	Badruimte			14,0	14,0	14,5	14,5	Ja	0,0	0,0	n.v.t.
└ 1 (Kast)	Woonfunctie (Part.)	Binnenberging			= 0,0	0,0	0,0	0,0	n.v.t.	0,0	0,0	n.v.t.
└ 1 (Overloop)	Woonfunctie (Part.)	Verkeersruimte			0	0,0	30,2	30,2	Ja	0,0	0,0	n.v.t.
└ 1 (Overloop)	Woonfunctie (Part.)	Verkeersruimte			0	0,0	14,5	14,5	Ja	0,0	0,0	n.v.t.
└ 1 (Toilet)	Woonfunctie (Part.)	Toiletruimte			$7,0 \times n_t$	7,0	7,0	7,0	Ja	0,0	0,0	n.v.t.
Verblijfsgebied 3			28,625		$MAX(7,0; 0,9 \times A_f)$	25,8	25,8	25,8		50,0	100,0	
└ 1 (Slaapkamer)	Woonfunctie (Part.)	Verblijfsruimte (VR)	12,522		$MAX(7,0; 0,9 \times A_f)$	11,3	11,3	11,3	Ja	50,0	100,0	Ja
└ 1 (Slaapkamer)	Woonfunctie (Part.)	Verblijfsruimte (VR)	16,103		$MAX(7,0; 0,9 \times A_f)$	14,5	14,5	14,5	Ja	50,0	100,0	Ja
Verblijfsgebied 4			21,061		$MAX(7,0; 0,9 \times A_f)$	19,0	19,0	19,0		50,0	100,0	
└ 1 (Slaapkamer)	Woonfunctie (Part.)	Verblijfsruimte (VR)	12,505		$MAX(7,0; 0,9 \times A_f)$	11,3	11,3	11,3	Ja	50,0	100,0	Ja
└ 1 (Slaapkamer)	Woonfunctie (Part.)	Verblijfsruimte (VR)	8,556		$MAX(7,0; 0,9 \times A_f)$	7,7	7,7	7,7	Ja	50,0	100,0	Ja
<b>Bouwlaag: 2 (Tweede verdieping)</b>												
└ 2 (Onbenoemde ruimte)	Woonfunctie (Part.)	Onbenoemd			= 0,0	0,0	9,2	9,2	n.v.t.	0,0	0,0	n.v.t.



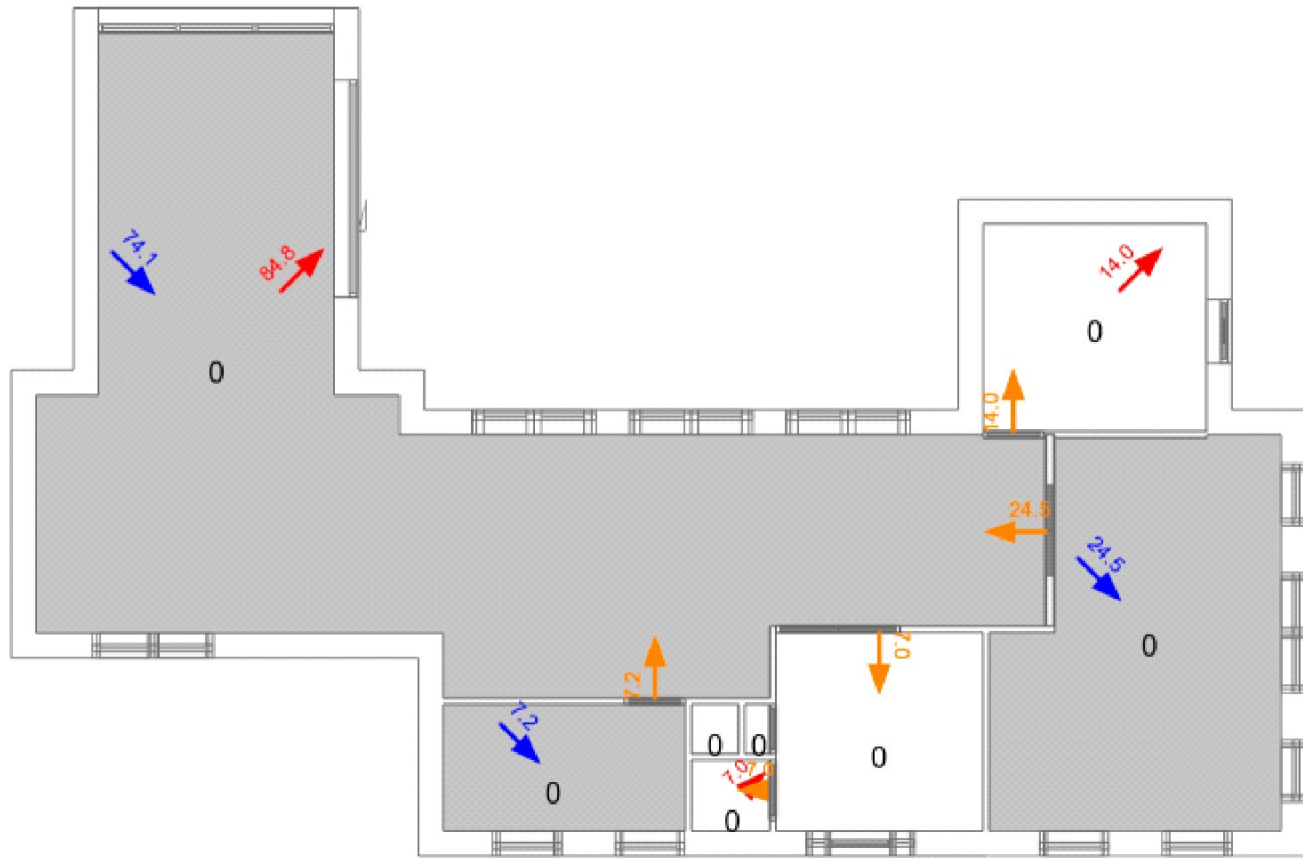
<b>Ventilatiestromen</b>				
Van ruimte	Naar ruimte	Richting		$Q_{v,1}$ [dm <sup>3</sup> /s]
<b>Verbinding: Verbinding met ventilatiesysteem</b>				
<Buiten>	1 (Slaapkamer)	Toevoer (buiten)		7,7
<Buiten>	0 (Woonkamer)	Toevoer (buiten)		24,5
<Buiten>	1 (Slaapkamer)	Toevoer (buiten)		11,3
<Buiten>	1 (Slaapkamer)	Toevoer (buiten)		14,5
<Buiten>	1 (Slaapkamer)	Toevoer (buiten)		11,3
<Buiten>	0 (Woonkamer/eetkamer/keuken)	Toevoer (buiten)		74,1
<Buiten>	0 (Werkkamer)	Toevoer (buiten)		7,2
<Buiten>	00 (Leefruimte)	Toevoer (buiten)		38,4
<Buiten>	00 (Garage)	Toevoer (buiten)		160,5
00 (Berging)	<Buiten>	Afvoer (buiten)		25,6
00 (Garage)	<Buiten>	Afvoer (buiten)		160,5
00 (Leefruimte)	<Buiten>	Afvoer (buiten)		12,8
0 (Bijkeuken)	<Buiten>	Afvoer (buiten)		14,0
0 (Toilet)	<Buiten>	Afvoer (buiten)		7,0
0 (Woonkamer/eetkamer/keuken)	<Buiten>	Afvoer (buiten)		84,8
1 (Badkamer)	<Buiten>	Afvoer (buiten)		14,0
1 (Badkamer)	<Buiten>	Afvoer (buiten)		14,5
1 (Toilet)	<Buiten>	Afvoer (buiten)		7,0
2 (Onbenoemde ruimte)	<Buiten>	Afvoer (buiten)		9,2
<b>Verbinding: Overstroom</b>				
00 (Leefruimte)	00 (Berging)	Afvoer (overstroom)		25,6
0 (Entree)	0 (Toilet)	Afvoer (overstroom)		7,0
0 (Werkkamer)	0 (Woonkamer/eetkamer/keuken)	Afvoer (overstroom)		7,2
0 (Woonkamer)	0 (Woonkamer/eetkamer/keuken)	Afvoer (overstroom)		24,5
0 (Woonkamer/eetkamer/keuken)	0 (Bijkeuken)	Afvoer (overstroom)		14,0
0 (Woonkamer/eetkamer/keuken)	0 (Entree)	Afvoer (overstroom)		7,0
1 (Overloop)	1 (Badkamer)	Afvoer (overstroom)		14,0
1 (Overloop)	1 (Toilet)	Afvoer (overstroom)		7,0
1 (Overloop)	2 (Onbenoemde ruimte)	Afvoer (overstroom)		9,2
1 (Overloop)	1 (Badkamer)	Afvoer (overstroom)		14,5
1 (Slaapkamer)	1 (Overloop)	Afvoer (overstroom)		7,7
1 (Slaapkamer)	1 (Overloop)	Afvoer (overstroom)		11,3
1 (Slaapkamer)	1 (Overloop)	Afvoer (overstroom)		11,3
1 (Slaapkamer)	1 (Overloop)	Afvoer (overstroom)		14,5

2.1.1.1 Plattegronden

00 (Kelder)

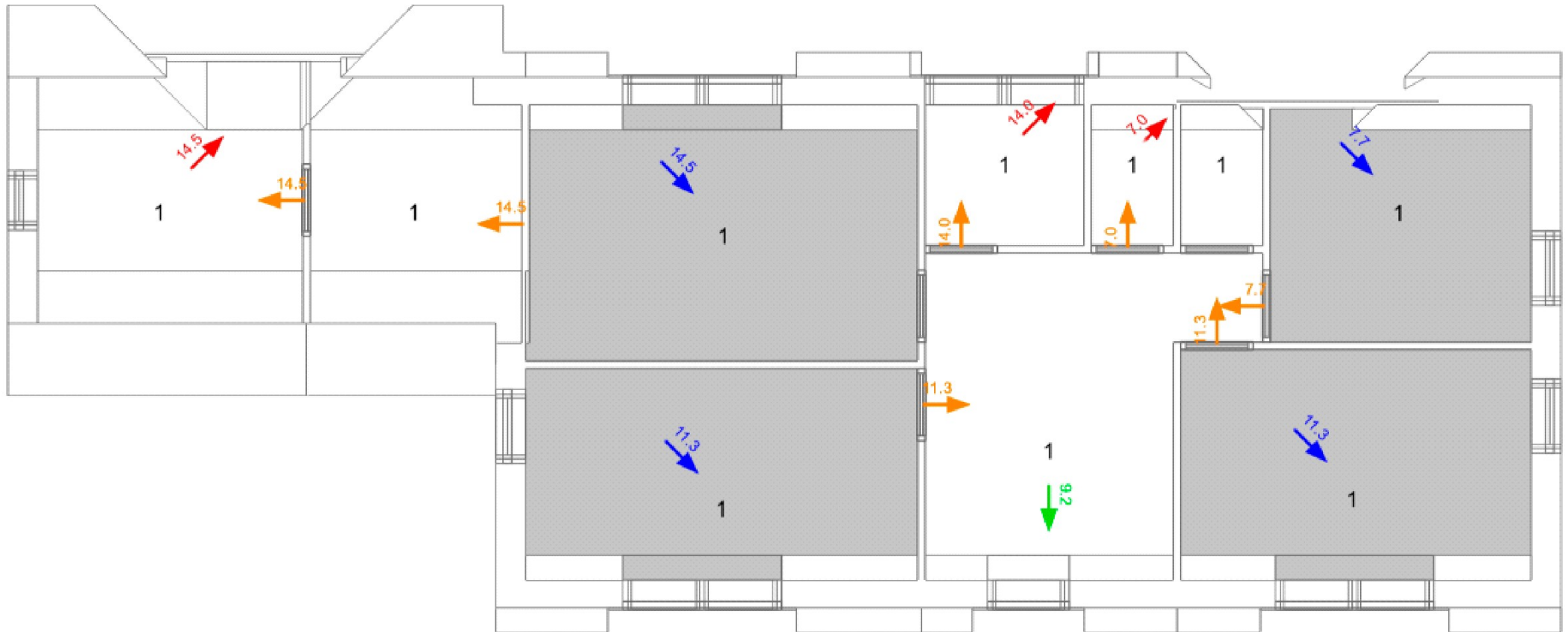


0 (Begane grond)



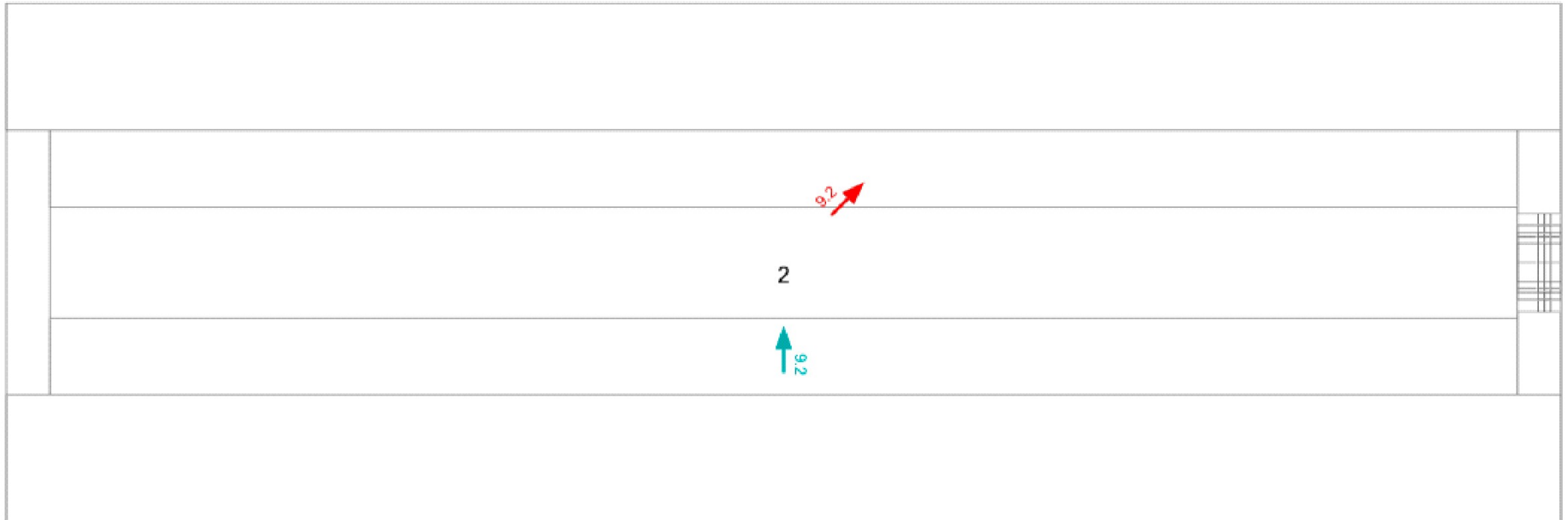


1 (1 Eerste verdieping)





2 (Tweede verdieping)



## Legenda

Korte omschrijving	Lange omschrijving	Eenheid	Variabele	Symbol
Bouwlaag	Bouwlaag			
Omschr	Omschrijving			
Functie	Gebruiksfunctie			
Type	Ruimtetype Bbl/Bouwbesluit			
A;vl	Vloeroppervlakte	[m <sup>2</sup> ]		A <sub>f</sub>
# persoon	Aantal personen	[-]		n <sub>p</sub>
qv;eis	Vereist ventilatiedebiet (qveis)	[dm <sup>3</sup> /s]		Q <sub>v,req</sub>
qv;eis	Vereist ventilatiedebiet (qveis)	[dm <sup>3</sup> /s]		Q <sub>v,req</sub>
qv;toe;tot	Totaal toevoerdebiet	[dm <sup>3</sup> /s]		Q <sub>v,sup,tot</sub>
qv;ex;tot	Totaal afvoerdebiet	[dm <sup>3</sup> /s]		Q <sub>v,ex,tot</sub>
Voldoet (debiet)	Geselecteerd ventilatiedebiet voldoet			
perc;vers;eis	Eis verse lucht	[%]		% <sub>air,req</sub>
perc;vers;in	Percentage verse lucht	[%]		% <sub>fresh,in</sub>
Voldoet (vers)	Percentage verse lucht voldoet			

Korte omschrijving	Lange omschrijving	Eenheid	Variabele	Symbol
Cor. krijtstr. in.	Invoer correctie krijtstreepmethode	[m <sup>2</sup> ]		A <sub>kr,cor</sub>
A;f (w/o ch.)	Vloeroppervlak zonder krijtstreepcorrectie	[m <sup>2</sup> ]		A <sub>fzo.kr.</sub>

De plattegronden van de ruimten zijn weergegeven op een hoogte van 1,5 m. Kozijnmerken gelegen op een hoogte boven de 1,5 m worden niet weergegeven.

De positie van de in de figuren weergegeven ventilatiestromen hoeven niet overeen te komen met de werkelijke positie. De definitieve posities van de voorzieningen dienen te worden bepaald in overleg met installatieadviseur.

-  **Toevoer (buiten)**
-  **Afvoer (buiten)**
-  **Beide (overstroom)**
-  **Overstroom naar een andere bouwlaag**
-  **Overstroom vanuit een andere bouwlaag**

Legenda ventilatiestromen